

36°35'52.13"W

36°34'29.00"W

36°33'5.88"W

36°31'42.75"W

36°30'19.63"W

36°28'56.50"W

8°56'9.13"S

8°57'32.26"S

8°58'55.38"S

9°0'18.50"S

9°1'41.63"S

9°3'34.75"S

9°4'27.88"S

9°5'51.00"S

9°7'14.13"S

8°56'9.13"S

8°57'32.26"S

8°58'55.38"S

9°0'18.50"S

9°1'41.63"S

9°3'34.75"S

9°4'27.88"S

9°5'51.00"S

9°7'14.13"S

36°35'52.13"W

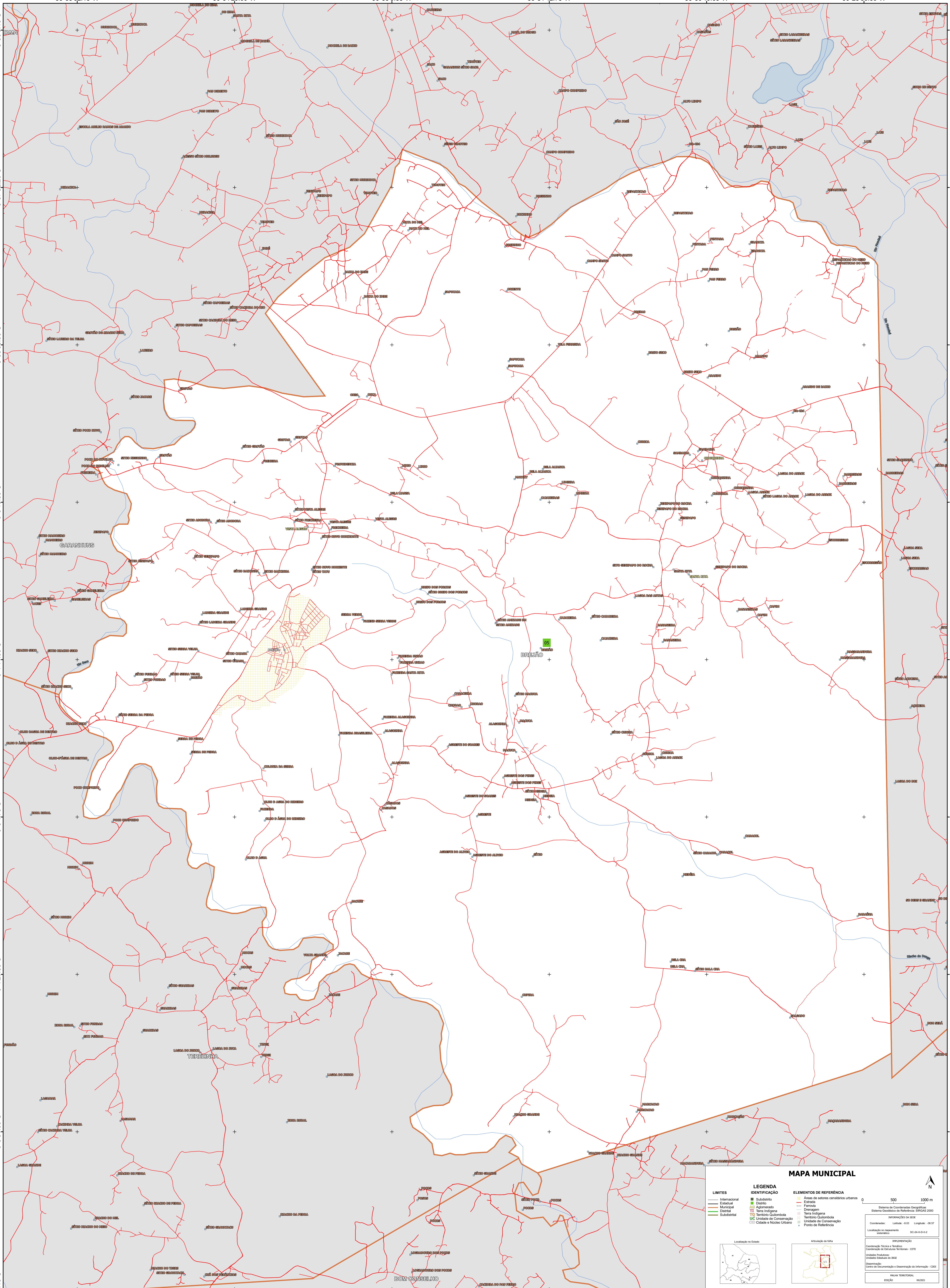
36°34'29.00"W

36°33'5.88"W

36°31'42.75"W

36°30'19.63"W

36°28'56.50"W



MAPA MUNICIPAL

LIMITES	LEGENDA	ELEMENTOS DE REFERÊNCIA
— Internacional — Estadual — Municipal — Distrital — Submunicipal	IDENTIFICAÇÃO ■ Subdistrito ■ Distrito ■ Município ■ Aglomerado ■ Terra Indígena ■ Território Quilombola ■ UC Unidade de Conservação ■ Casarão e Núcleo Urbano	■ Área de setores censitários urbanos — Estrada — Ferrovia — Drenagem — Terra Indígena — Território Quilombola — Unidade de Conservação — Casarão e Núcleo Urbano

0 500 1000 m

Localização no Estado:

Ativação da folha:

MINISTÉRIO DA ECONOMIA
INSTITUTO BRASILEIRO DE GEOGRAFIA E ESTATÍSTICA
A DIRETORIA DE GEOCIÊNCIAS elaborou e a partir da generalização de fontes as unidades cartográficas neste mapa.
Av. República do Chile, 550, Centro, Rio de Janeiro, RJ - CEP 20031-110
Telefone: (21) 2502-1111
© IBGE. DIREITOS DE REPRODUÇÃO RESERVADOS

Sistema de Coordenadas Geográficas
Sistema Geodésico de Referência: SIFRAS 2000
Datum: SAD 69
Projeção: UTM
Unidade Estatística do IBGE
Denominação: Centro de Inovação e Disseminação de Informação - CDDI
MÁSCARA TERRITORIAL
EDICAO: 06/2023