

39°32'32.08"W

39°25'43.02"W

39°18'53.96"W

39°12'4.91"W

39°5'15.85"W

38°58'26.79"W

8°10'52.15"S

8°17'41.21"S

8°24'30.27"S

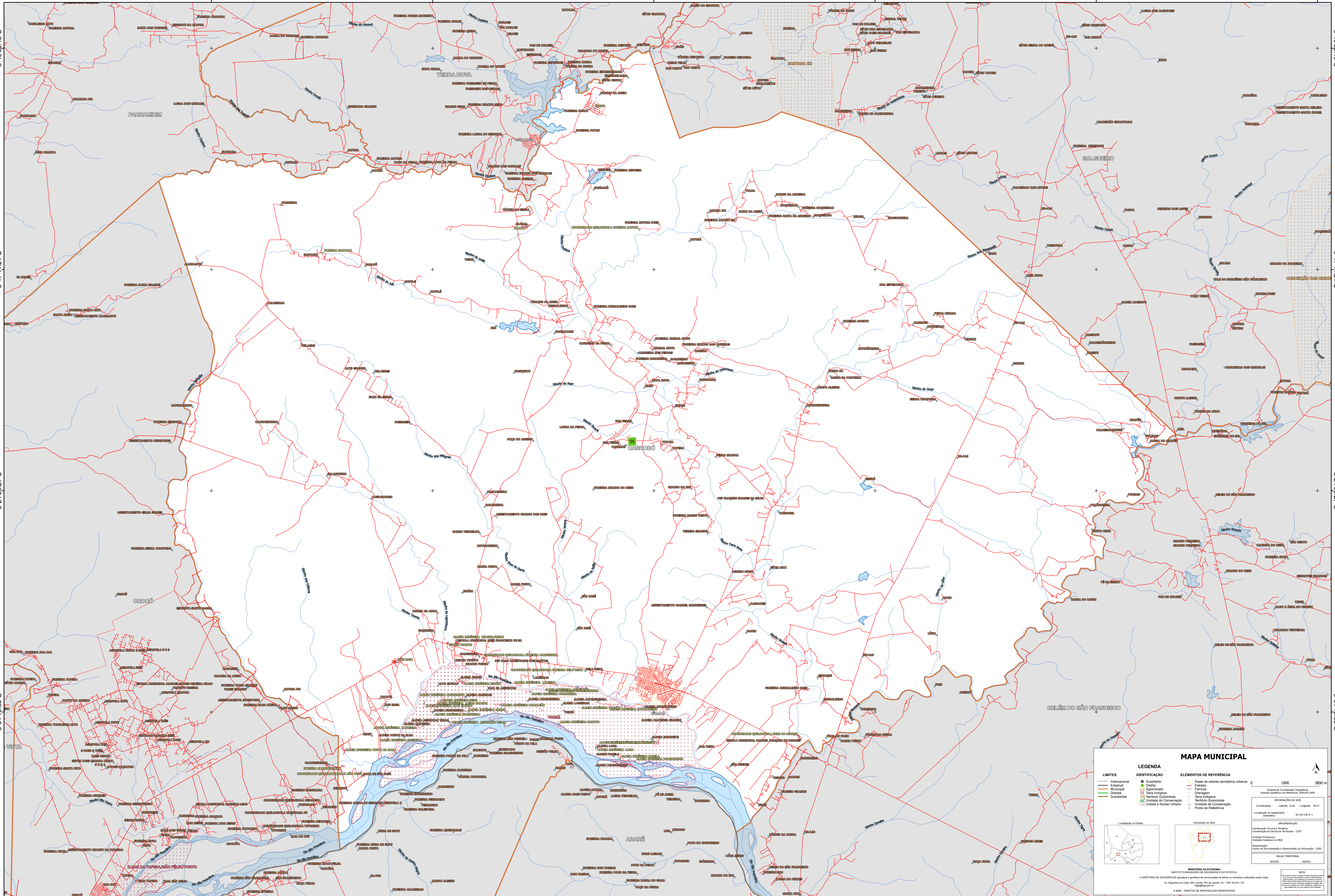
8°31'19.33"S

8°10'52.15"S

8°17'41.21"S

8°24'30.27"S

8°31'19.33"S



MAPA MUNICIPAL

LIMITES	IDENTIFICAÇÃO	ELEMENTOS DE REFERÊNCIA
— Internacional	■ Subdistrito	■ Áreas de setores constituintes urbanos
— Estadual	■ Distrito	— Estrada
— Municipal	■ Aclaramento	— Ferrovia
— Diarista	■ Terra Indígena	— Drenagem
— Subdistrito	■ Terra Quilombola	— Terra Indígena
	■ UIC Unidade de Conservação	■ Território Quilombola
	■ Cidades e Núcleo Urbano	■ Unidade de Conservação
		■ Ponto de Referência

LEGENDA

LIMITES

- Internacional
- Estadual
- Municipal
- Diarista
- Subdistrito

IDENTIFICAÇÃO

- Subdistrito
- Distrito
- Aclaramento
- Terra Indígena
- Terra Quilombola
- UIC Unidade de Conservação
- Cidades e Núcleo Urbano

ELEMENTOS DE REFERÊNCIA

- Áreas de setores constituintes urbanos
- Estrada
- Ferrovia
- Drenagem
- Terra Indígena
- Território Quilombola
- Unidade de Conservação
- Ponto de Referência

LEGENDA

— Internacional

— Estadual

— Municipal

— Diarista

— Subdistrito

■ Subdistrito

■ Distrito

■ Aclaramento

■ Terra Indígena

■ Terra Quilombola

■ UIC Unidade de Conservação

■ Cidades e Núcleo Urbano

■ Áreas de setores constituintes urbanos

— Estrada

— Ferrovia

— Drenagem

— Terra Indígena

■ Território Quilombola

■ Unidade de Conservação

■ Ponto de Referência

1900 3800 m

Sistema de Coordenadas Geográficas
Sistema Geodésico de Referência: SBRAS 2000

PROJEÇÃO DA SÍTE

Coordenadas: Lat: -8,30 Long: -39,31

Localização no mapa: SC-24-V-01-1

REPRESENTAÇÃO

Coordenadas: Lat: -8,30 Long: -39,31

Unidade Produtora: Instituto Brasileiro de Geografia e Estatística - IBGE

Observação: Centro de Documentação e Disseminação de Informação - CDDI

MAQUETA TERRITORIAL

EDICIÓN: 06/2011

MINISTÉRIO DA ECONOMIA

INSTITUTO BRASILEIRO DE GEOGRAFIA E ESTATÍSTICA

A DIRETORIA DE GEOGRAFIA elabora e gerencia o conhecimento de bases e unidades cartográficas neste mapa.

Av. República de Chile, 505, Centro, Rio de Janeiro, RJ - CEP 20.033-170

IBGE - DIREITOS DE REPRODUÇÃO RESERVADOS