

36°22'32.00"W 36°20'40.27"W 36°18'48.53"W 36°16'56.80"W 36°15'5.07"W 36°13'13.33"W

8°22'48.12"S

8°24'39.86"S

8°26'31.59"S

8°28'23.32"S

8°30'15.06"S

8°32'06.79"S

8°33'58.53"S

8°35'50.26"S

8°22'48.12"S

8°24'39.86"S

8°26'31.59"S

8°28'23.32"S

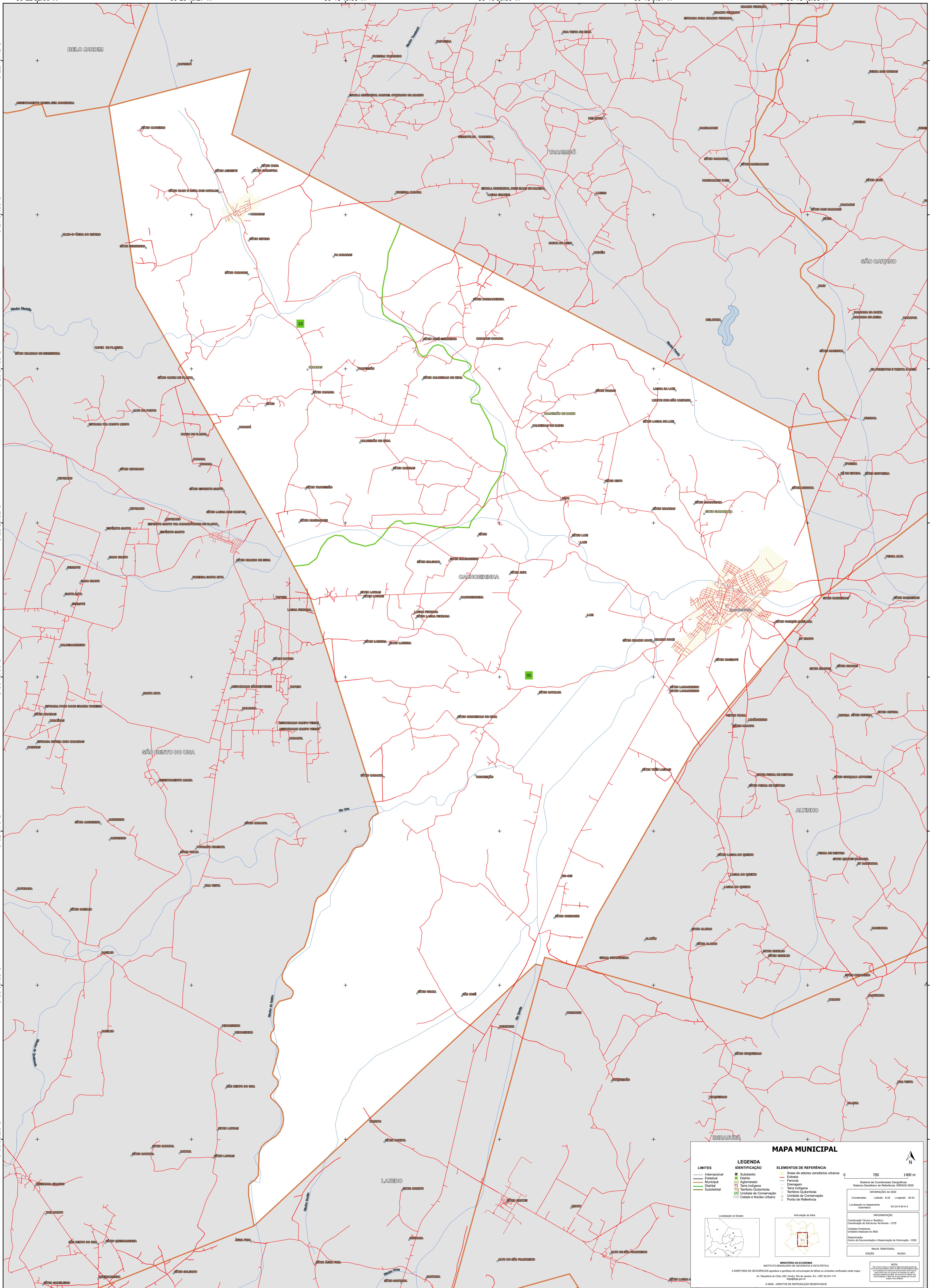
8°30'15.06"S

8°32'06.79"S

8°33'58.53"S

8°35'50.26"S

36°22'32.00"W 36°20'40.27"W 36°18'48.53"W 36°16'56.80"W 36°15'5.07"W 36°13'13.33"W



MAPA MUNICIPAL

LIMITES	LEGENDA	ELEMENTOS DE REFERÊNCIA
— Internacional — Estadual — Municipal — Distrital — Submunicipal	■ Subdistrito ■ Distrito ■ Aglomerado ■ Terra Indígena ■ Território Quilombola ■ UC Unidade de Conservação ■ Casado e Núcleo Urbano	■ Áreas de setores censitários urbanos — Estrada — Ferrovia — Drenagem — Terra Indígena — Território Quilombola — Unidade de Conservação — Casado e Núcleo Urbano

0 700 1400 m

Sistema de Coordenadas Geográficas
Sistema Geodésico de Referência: SIFRAS 2000
Datum: SAD 69
Projeção: UTM
Fuso Horário: UTC-03:00

Coordenadas: Lat/Lon: 4-40 Longitude: -38-24
Localização no repertório estatístico: 50.26.8.10.4

Localização no Estado:

Atuação da filial:

MINISTÉRIO DA ECONOMIA
INSTITUTO BRASILEIRO DE GEOGRAFIA E ESTATÍSTICA
A DIRETORIA DE GEOCIÊNCIAS aprova e publica a generalização de linha de limites verificadas neste mapa.
Av. República do Chile, 50, Centro, Rio de Janeiro, RJ - CEP 20031-170
Telefone: 51
© IBGE. DIREITOS DE REPRODUÇÃO RESERVADOS