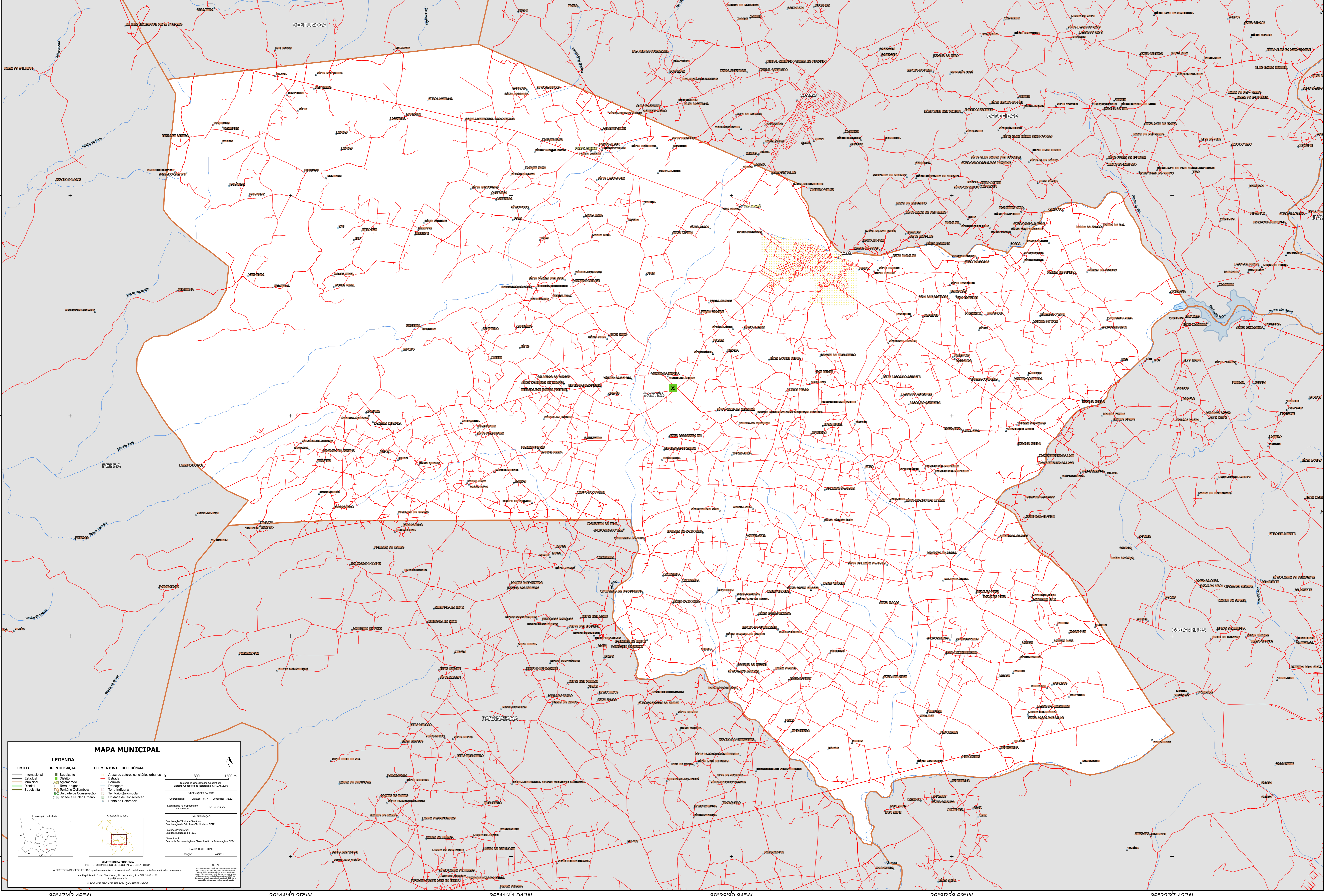


36°47'43.46"W      36°44'42.25"W      36°41'41.04"W      36°38'39.84"W      36°35'38.63"W      36°32'37.42"W



8°45'30.29"S  
8°48'31.50"S  
8°51'32.71"S  
8°54'33.92"S

8°45'30.29"S  
8°48'31.50"S  
8°51'32.71"S  
8°54'33.92"S

### MAPA MUNICIPAL

**LEGENDA**

<b>LIMITES</b>	<b>IDENTIFICAÇÃO</b>	<b>ELEMENTOS DE REFERÊNCIA</b>
— Internacional	■ Subdistrito	■ Áreas de setores censitários urbanos
— Municipal	■ Distrito	— Estrada
— Distrital	■ Aglomerado	— Ferrovia
— Subdistrital	■ Terra Indígena	— Drenagem
	■ Território Quilombola	— Terra Indígena
	■ UC Unidade de Conservação	■ Território Quilombola
	■ Cidade e Núcleo Urbano	■ Unidade de Conservação
		■ Ponto de Referência

**INFORMAÇÕES DA SÉRIE**  
Sistema de Coordenadas Geográficas  
Sistema Geodésico de Referência: SBRAS 2000  
Contorno: Lat: -07° Long: -38.63  
Localização no mapa: SC 24 N 6 V 4

**IMPRESSÃO**  
Coordenação Técnica: Instituto Brasileiro de Geografia e Estatística - IBGE  
Coordenação de Estatísticas Territoriais - CETE  
Unidade Executora: Instituto Brasileiro de Geografia e Estatística - IBGE  
Observação: Centro de Documentação e Disseminação de Informação - CDDI

**MAPEAMENTO**  
EDICIONADO: 2011

**NOTA**  
Este mapa foi elaborado a partir de dados fornecidos pelo IBGE e pode conter erros de digitação ou de transcrição. O IBGE não se responsabiliza por danos ou prejuízos decorrentes do uso deste mapa.

**MINISTÉRIO DA ECONOMIA**  
INSTITUTO BRASILEIRO DE GEOGRAFIA E ESTATÍSTICA  
A DIRETORIA DE GEOLOGIA, GEOPROCESSAMENTO E GEODÉSIA É RESPONSÁVEL POR ESTE PRODUTO.  
Av. República de Chile, 100, Centro, Rio de Janeiro, RJ - CEP 20131-110  
Telefone: 51 4801-1000  
© IBGE - DIREITOS DE REPRODUÇÃO RESERVADOS

36°47'43.46"W      36°44'42.25"W      36°41'41.04"W      36°38'39.84"W      36°35'38.63"W      36°32'37.42"W