

38°9'55.57"W      38°7'21.02"W      38°4'46.47"W      38°2'11.92"W      37°59'37.37"W      37°57'2.82"W

7°51'22.78"S

7°53'57.33"S

7°56'31.88"S

7°59'06.43"S

8°1'40.98"S

8°4'15.53"S

8°6'50.08"S

8°9'24.63"S

7°51'22.78"S

7°53'57.33"S

7°56'31.88"S

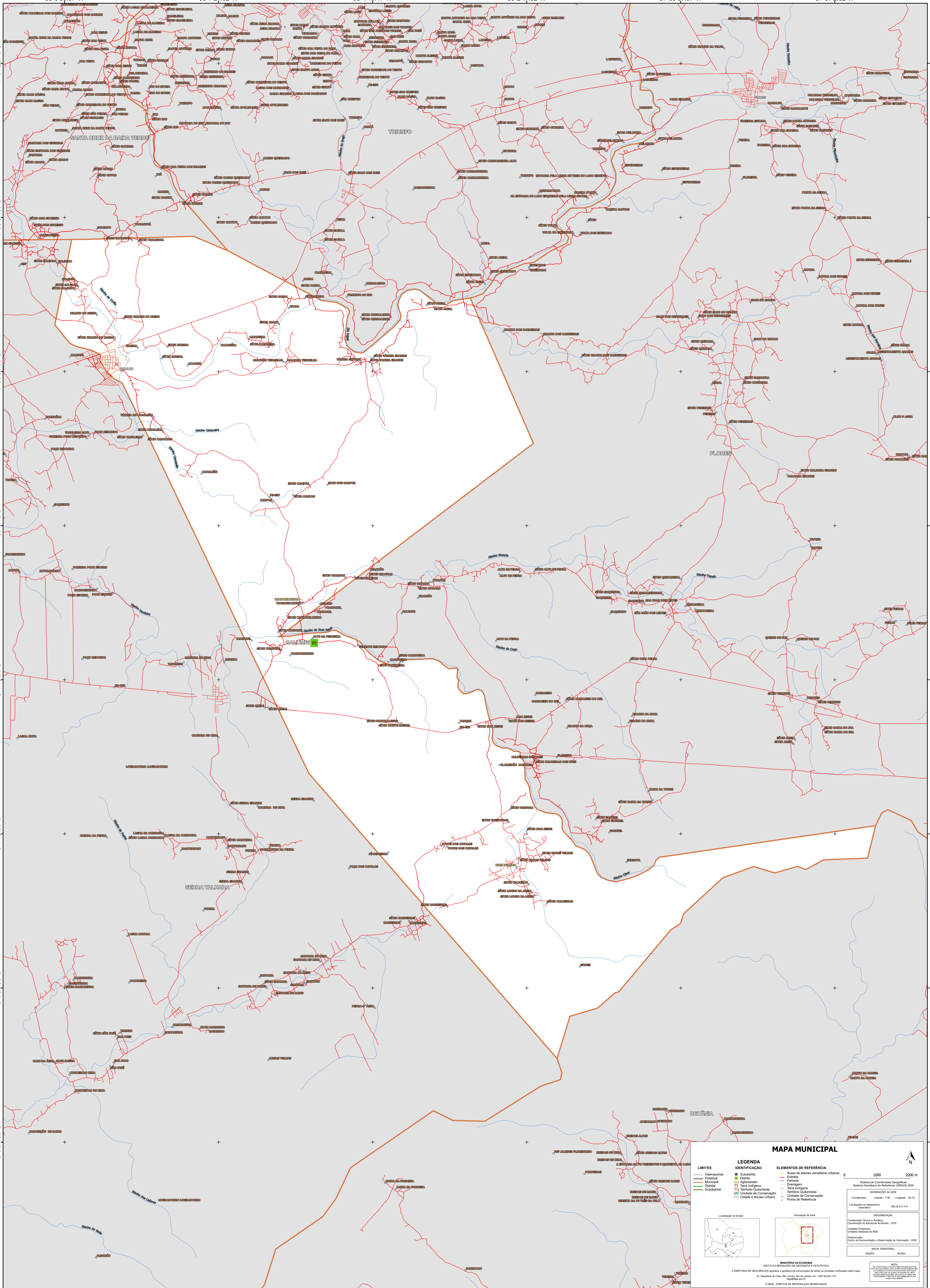
7°59'06.43"S

8°1'40.98"S

8°4'15.53"S

8°6'50.08"S

8°9'24.63"S



### MAPA MUNICIPAL

LIMITES	IDENTIFICAÇÃO	ELEMENTOS DE REFERÊNCIA
Internacional	Subdistrito	Áreas de setores censitários urbanos
Estadual	Município	Estação
Municipal	Cidade	Ferrovia
Distrital	Agglomerado	Drenagem
Subdistrital	Terra Indígena	Território Quilombola
	UC Unidade de Conservação	Unidade de Conservação
	Cidade e Núcleo Urbano	Ponto de Referência

**LEGENDA**

**ELEMENTOS DE REFERÊNCIA**

0 1000 2000 m

Sistema de Coordenadas Geográficas  
Sistema Geodésico de Referência: SIBRAS 2000  
Datum: SERRA TALHADA  
Projeção: UTM  
Fuso Horário: UTC-03:00  
Escala: 1:50.000

Coordenadas: Latitude: -8.15 Longitude: -38.15  
Localização no mapa: 98.324.63 S  
Ativação do mapa: 98.324.63 S

**MINISTÉRIO DA ECONOMIA**  
INSTITUTO BRASILEIRO DE GEOGRAFIA E ESTATÍSTICA  
A DIRETORIA DE GEOCIÊNCIAS aprova e publica a organização de limites de unidades territoriais neste mapa.  
Av. República do Chile, 50, Canela, Rio de Janeiro, RJ - CEP 20.031-110  
Telefone: (21) 2502-2100  
© IBGE. DIREITOS DE REPRODUÇÃO RESERVADOS

38°9'55.57"W      38°7'21.02"W      38°4'46.47"W      38°2'11.92"W      37°59'37.37"W      37°57'2.82"W