

36°10'34.13"W 36°6'51.51"W 36°3'8.89"W 35°59'26.27"W 35°55'43.64"W 35°52'1.02"W

7°58'38.30"S

8°2'20.92"S

8°6'54.54"S

8°9'46.16"S

8°13'28.79"S

8°17'11.41"S

8°20'54.03"S

8°24'36.65"S

7°58'38.30"S

8°2'20.92"S

8°6'54.54"S

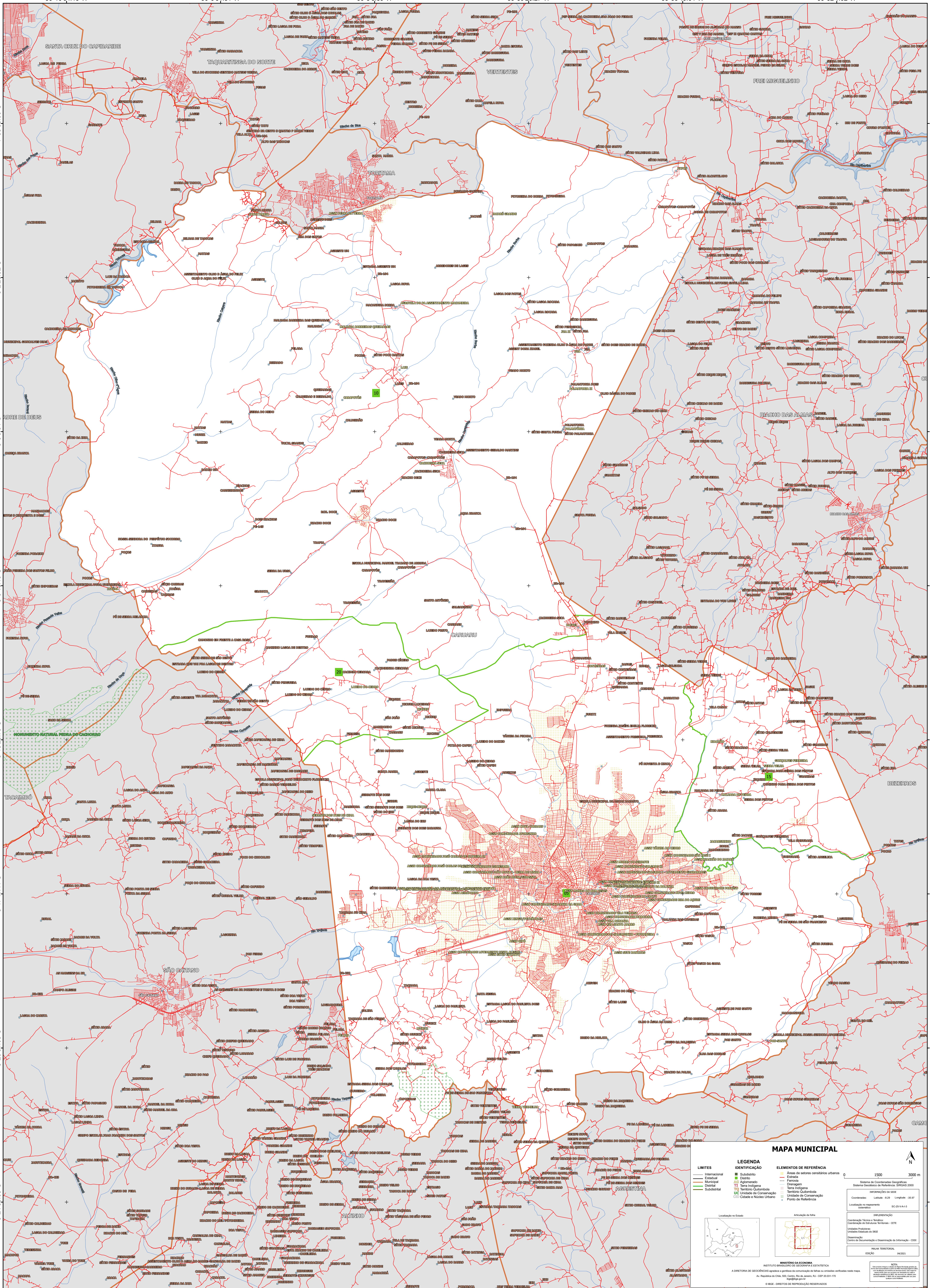
8°9'46.16"S

8°13'28.79"S

8°17'11.41"S

8°20'54.03"S

8°24'36.65"S



MAPA MUNICIPAL

LEGENDA	
LIMITES	IDENTIFICAÇÃO
— Internacional	■ Subdistrito
— Municipal	■ Estância
— Distrital	■ Ferrovias
— Subdistrital	■ Estradas
	■ Terra Indígena
	■ Território Quilombola
	■ UC Unidade de Conservação
	■ Canteiro e Nódulo Urbano
	■ Ponto de Referência

Áreas de setores censitários urbanos

- Área de setores censitários urbanos
- Favela
- Dragagem
- Terra Indígena
- Território Quilombola
- Unidade de Conservação
- Canteiro e Nódulo Urbano
- Ponto de Referência

0 1500 3000 m

Sistema de Coordenadas Geográficas
Datum: Geóide de Fernando de Noronha - SFCAS 2000
Projeção: UTM
Unidade Espacial: metros
Coordenadas: Lat: -8.20 Long: -52.07

Localização no Estado:

Ativação da folha:

MINISTÉRIO DA ECONOMIA
INSTITUTO BRASILEIRO DE GEOGRAFIA E ESTATÍSTICA
A DIRETORIA DE GEOCIÊNCIAS aplica a cartografia de linha às unidades verificadas neste mapa.
Av. República do Chile, 666, Centro, Rio de Janeiro, RJ - CEP 20031-170
Telefone: (21) 2502-1111
© IBGE. DIREITOS DE REPRODUÇÃO RESERVADOS

36°10'34.13"W 36°6'51.51"W 36°3'8.89"W 35°59'26.27"W 35°55'43.64"W 35°52'1.02"W