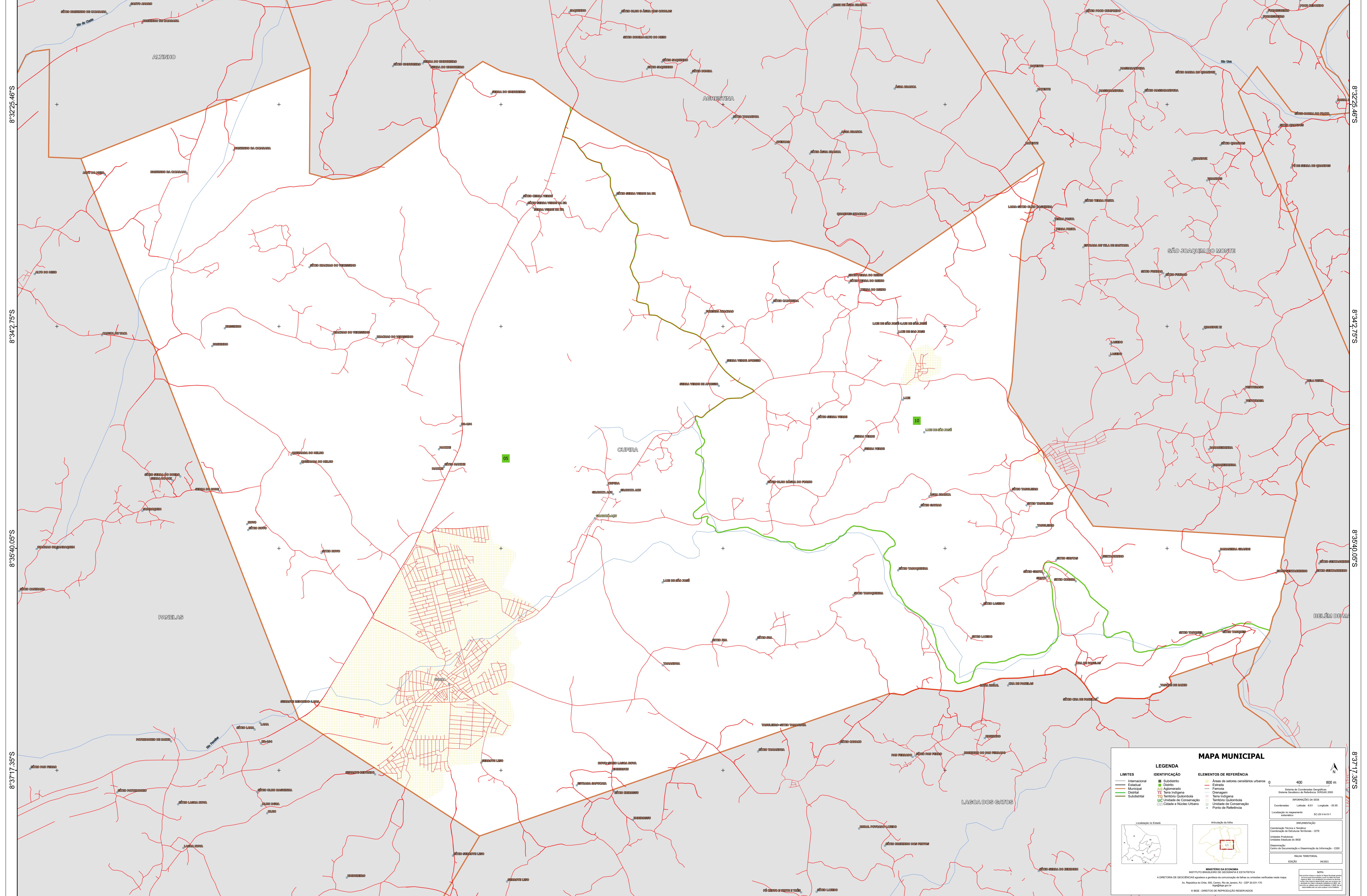


35°59'57.95"W 35°58'20.65"W 35°56'43.35"W 35°55'6.06"W 35°53'28.76"W 35°51'51.47"W



MAPA MUNICIPAL

LIMITES	LEGENDA	ELEMENTOS DE REFERÊNCIA
— Internacional	■ Subdistrito	■ Área de setores censitários urbanos
— Estadual	■ Distrito	— Estrada
— Municipal	■ Aglomerado	— Ferrovia
— Distrital	■ Terra Indígena	— Diáspora
— Subdistrital	■ Território Quilombola	— Terra Indígena
	■ UC Unidade de Conservação	— Território Quilombola
	■ Cidades e Núcleo Urbano	■ Unidade de Conservação
		■ Ponto de Referência

MINISTÉRIO DA ECONOMIA
INSTITUTO BRASILEIRO DE GEOGRAFIA E ESTATÍSTICA
A DIRETORIA DE GEOGRAFIA atua sob a gestão de comissões de técnicos em unidades verticais nesta área.
Av. República de Chile, 155, Campo de Ourinhos, RJ - CEP 20.031-170
Rio de Janeiro, RJ

NOTA:
Este mapa foi produzido a partir de dados geográficos fornecidos por municípios e estados. O IBGE não se responsabiliza por erros ou omissões contidos nos dados fornecidos.

© IBGE - DIREITOS DE REPRODUÇÃO RESERVADOS