

37°52'32.74"W

37°48'11.53"W

37°43'50.32"W

37°39'29.10"W

37°35'7.89"W

37°30'46.68"W

7°54'32.12"S

7°58'53.34"S

8°3'14.55"S

8°7'35.76"S

8°11'56.97"S

8°16'18.18"S

8°20'39.40"S

8°25'0.61"S

7°54'32.12"S

7°58'53.34"S

8°3'14.55"S

8°7'35.76"S

8°11'56.97"S

8°16'18.18"S

8°20'39.40"S

8°25'0.61"S

37°52'32.74"W

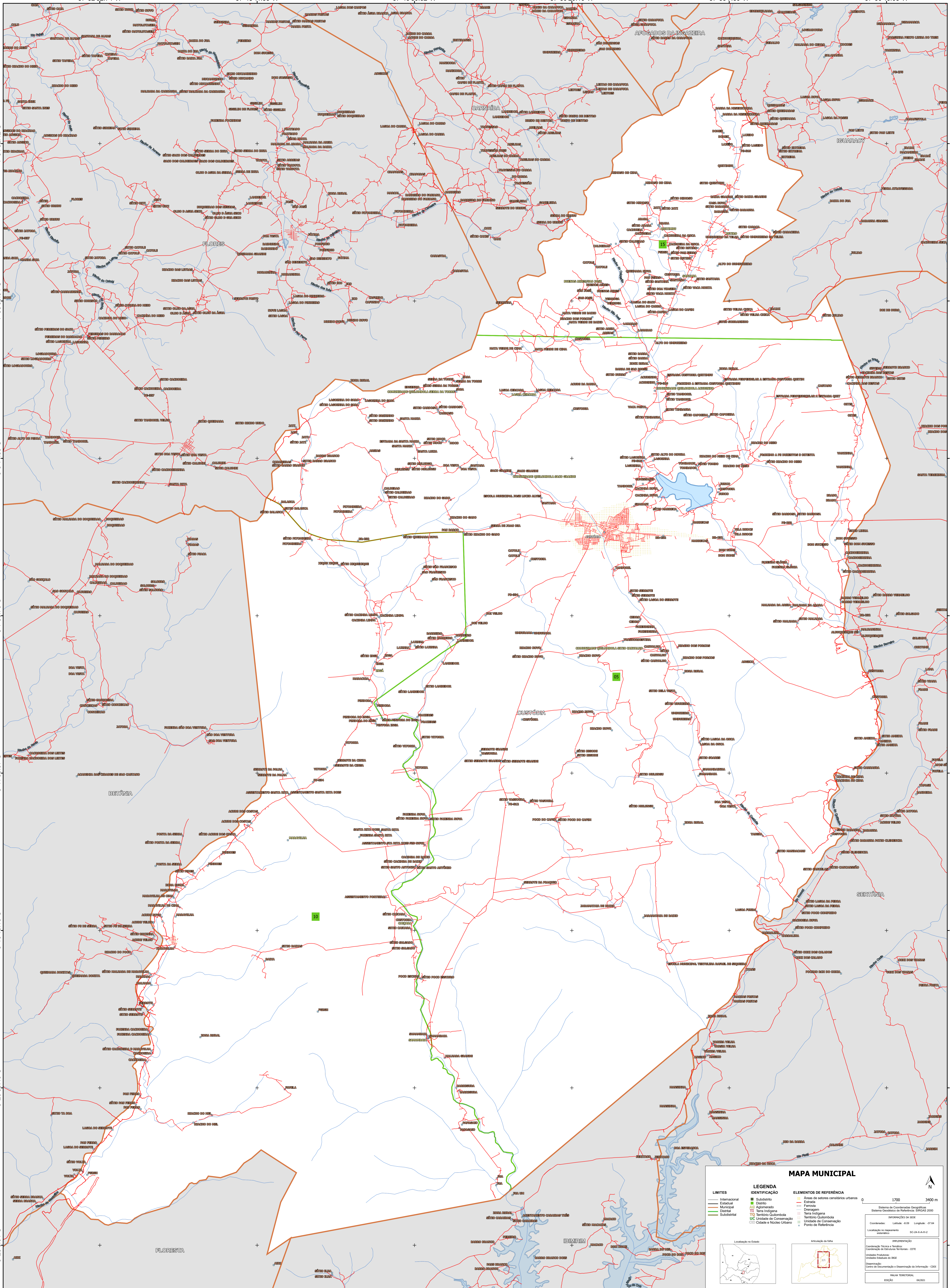
37°48'11.53"W

37°43'50.32"W

37°39'29.10"W

37°35'7.89"W

37°30'46.68"W



### MAPA MUNICIPAL

LIMITES	
—	Internacional
—	Estadual
—	Municipal
—	Distrital
—	Submunicipal

LEGENDA	
■	Subdistrito
■	Cidade
■	Município
■	Agglomerado
■	Terra Indígena
■	Território Quilombola
■	Unidade de Conservação
■	Cidade e Núcleo Urbano

ELEMENTOS DE REFERÊNCIA	
■	Área de setores censitários urbanos
■	Ferrovias
■	Drainagem
■	Terra Indígena
■	Território Quilombola
■	Unidade de Conservação
■	Ponto de Referência

0 1700 3400 m

Sistema de Coordenadas Geográficas  
Datum: Spheroidal de Bessel (1841) - SPCAS 2000  
Unidade Proj: UTM  
Unidade Escala: 6300000 (1:6.300.000) (1:6.300.000)  
Coordenadas: Lat: -8.285061 Lon: -37.435032

Localização no Estado

Ativação da tela

MINISTÉRIO DA ECONOMIA  
INSTITUTO BRASILEIRO DE GEOGRAFIA E ESTATÍSTICA  
A DIRETORIA DE GEOCIÊNCIAS aplica a política de atualização de tabelas e informações verificadas neste mapa.  
Av. República do Chile, 66, Centro, Rio de Janeiro, RJ - CEP 20.031-170  
Telefone: 51  
© IBGE - DIREITOS DE REPRODUÇÃO RESERVADOS