

39°52'11.03"W

39°48'11.01"W

39°44'10.99"W

39°40'10.97"W

39°36'10.95"W

39°32'10.94"W

7°16'21.01"S

7°20'2.03"S

7°24'2.05"S

7°28'2.07"S

7°32'2.08"S

7°36'2.10"S

7°40'2.12"S

7°44'2.14"S

7°16'21.01"S

7°20'2.03"S

7°24'2.05"S

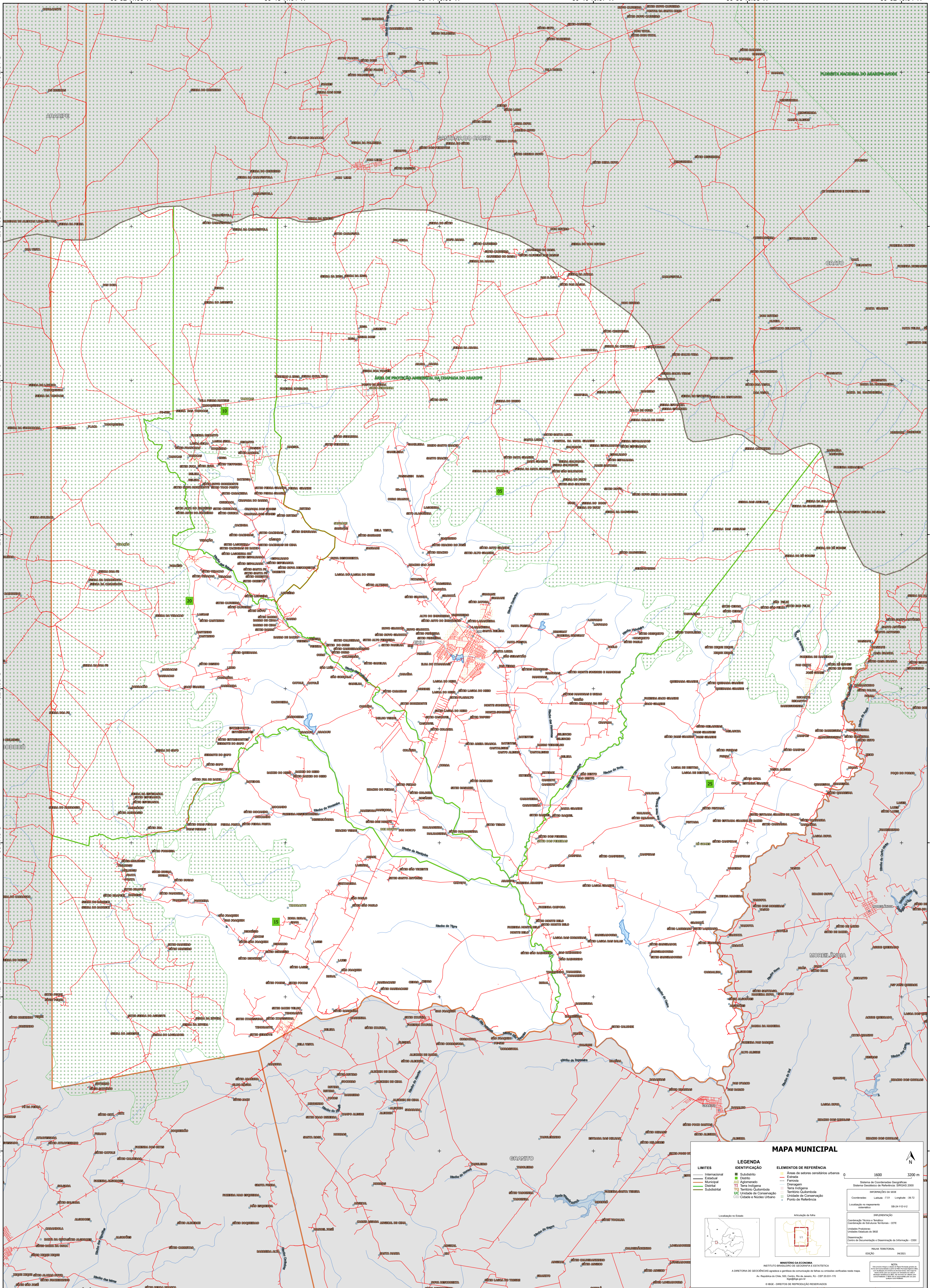
7°28'2.07"S

7°32'2.08"S

7°36'2.10"S

7°40'2.12"S

7°44'2.14"S



### MAPA MUNICIPAL

<b>LIMITES</b>	<b>LEGENDA</b>	<b>ELEMENTOS DE REFERÊNCIA</b>
<ul style="list-style-type: none"><li>Internacional</li><li>Estadual</li><li>Municipal</li><li>Distrital</li><li>Submunicipal</li></ul>	<ul style="list-style-type: none"><li>Subdistrito</li><li>Cidade</li><li>Agromercado</li><li>Terra Indígena</li><li>Território Quilombola</li><li>Unidade de Conservação</li><li>Cidade e Núcleo Urbano</li><li>Ponto de Referência</li></ul>	<ul style="list-style-type: none"><li>Áreas de setores censitários urbanos</li><li>Estação</li><li>Ferrovia</li><li>Drenagem</li><li>Terra Indígena</li><li>Território Quilombola</li><li>Unidade de Conservação</li><li>Cidade e Núcleo Urbano</li><li>Ponto de Referência</li></ul>

0 1500 3000 m

Ministério da Economia  
Instituto Brasileiro de Geografia e Estatística  
A Diretoria de Geodésias aplica a planilha de coordenadas de latitude e longitude verificadas neste mapa.  
Av. República do Chile, 500, Centro, Rio de Janeiro, RJ - CEP 20031-110  
Telefone: 51  
© IBGE. DEPROTOS DE REPRODUÇÃO RESERVADOS