

37°52'50.84"W 37°47'5.59"W 37°41'20.35"W 37°35'35.11"W 37°29'49.87"W 37°24'4.62"W

8°14'50.87"S

8°20'36.11"S

8°26'21.35"S

8°32'06.59"S

8°37'51.84"S

8°43'37.08"S

8°49'22.32"S

8°55'07.56"S

8°14'50.87"S

8°20'36.11"S

8°26'21.35"S

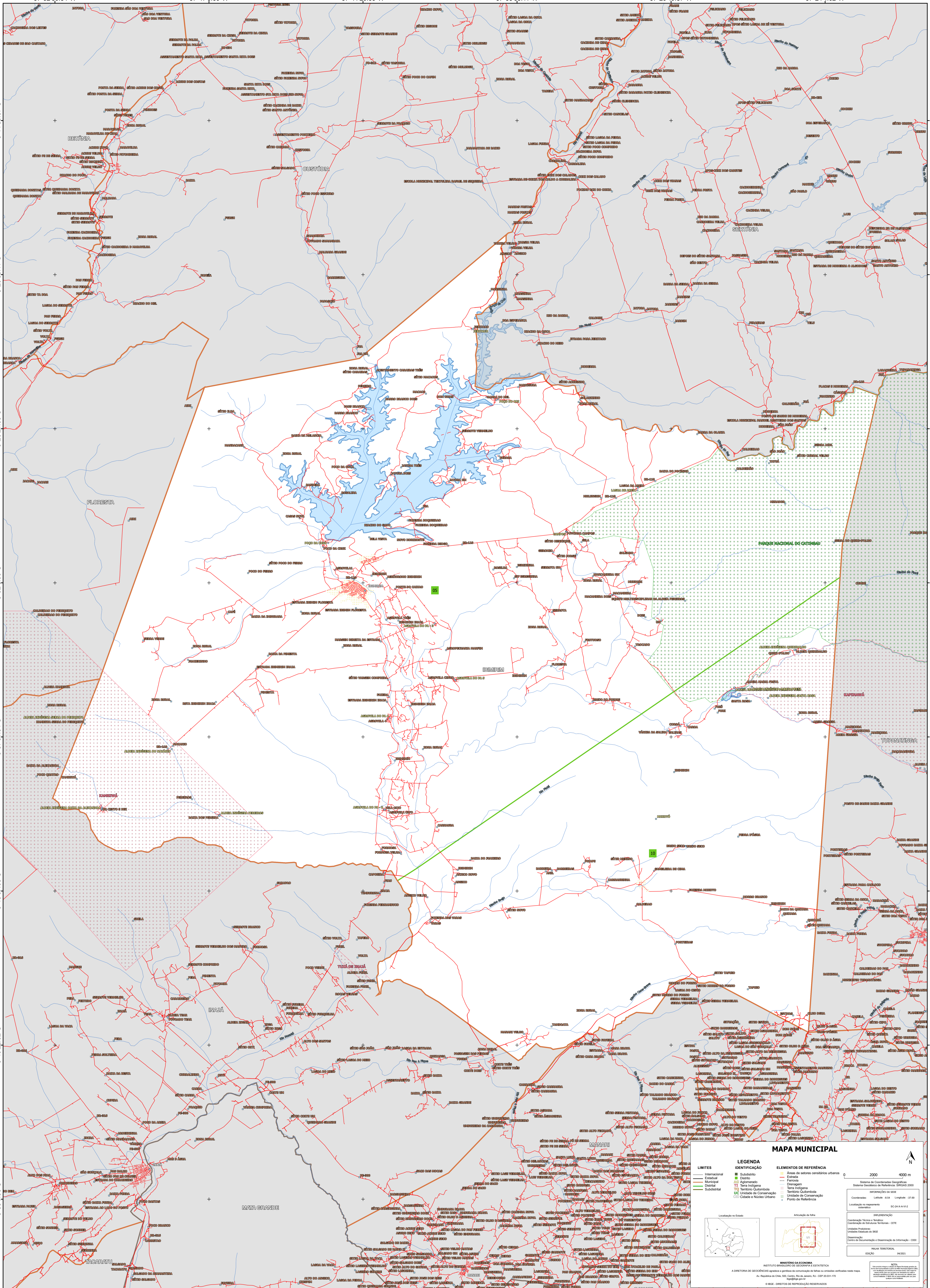
8°32'06.59"S

8°37'51.84"S

8°43'37.08"S

8°49'22.32"S

8°55'07.56"S



MAPA MUNICIPAL

LEGENDA	
LIMITES	IDENTIFICAÇÃO
— Internacional	■ Subdistrito
— Estadual	■ Distrito
— Municipal	■ Aglomeração
— Distrital	■ Terra Indígena
— Subdistrital	■ Território Quilombola
	■ UC Unidade de Conservação
	■ Canteiro e Núcleo Urbano
	■ Ponto de Referência

ELEMENTOS DE REFERÊNCIA

- Área de setores censitários urbanos
- Estação
- Ferrovia
- Drenagem
- Terra Indígena
- Território Quilombola
- Unidade de Conservação
- Canteiro e Núcleo Urbano
- Ponto de Referência

0 2000 4000 m

Sistema de Coordenadas Geográficas
Datum: Geóide Brasileiro - 2000
Projeção: UTM
Datum: Geóide Brasileiro - 2000

Coordenadas: Lat: -8.433708 Lon: -37.412035

Localização no mapa
IBGE

MINISTÉRIO DA ECONOMIA
INSTITUTO BRASILEIRO DE GEOGRAFIA E ESTATÍSTICA
A DIRETORIA DE GEOLOGIA, GEOPROCESSAMENTO E CARTOGRAFIA DO IBGE elaborou este mapa.
Av. República do Chile, 663, Centro, Rio de Janeiro, RJ - CEP 20031-170
Telefone: (21) 2502-2100
© IBGE. PROIBIDA A REPRODUÇÃO SEM A AUTORIZAÇÃO DO IBGE.

37°52'50.84"W 37°47'5.59"W 37°41'20.35"W 37°35'35.11"W 37°29'49.87"W 37°24'4.62"W