

37°29'50.27"W

37°25'6.67"W

37°20'23.08"W

37°15'39.49"W

37°10'55.89"W

37°6'12.30"W

8°44'38.82"S

8°49'22.42"S

8°54'16.01"S

8°58'49.60"S

9°3'33.19"S

9°8'16.79"S

9°13'0.38"S

9°17'43.97"S

37°29'50.27"W

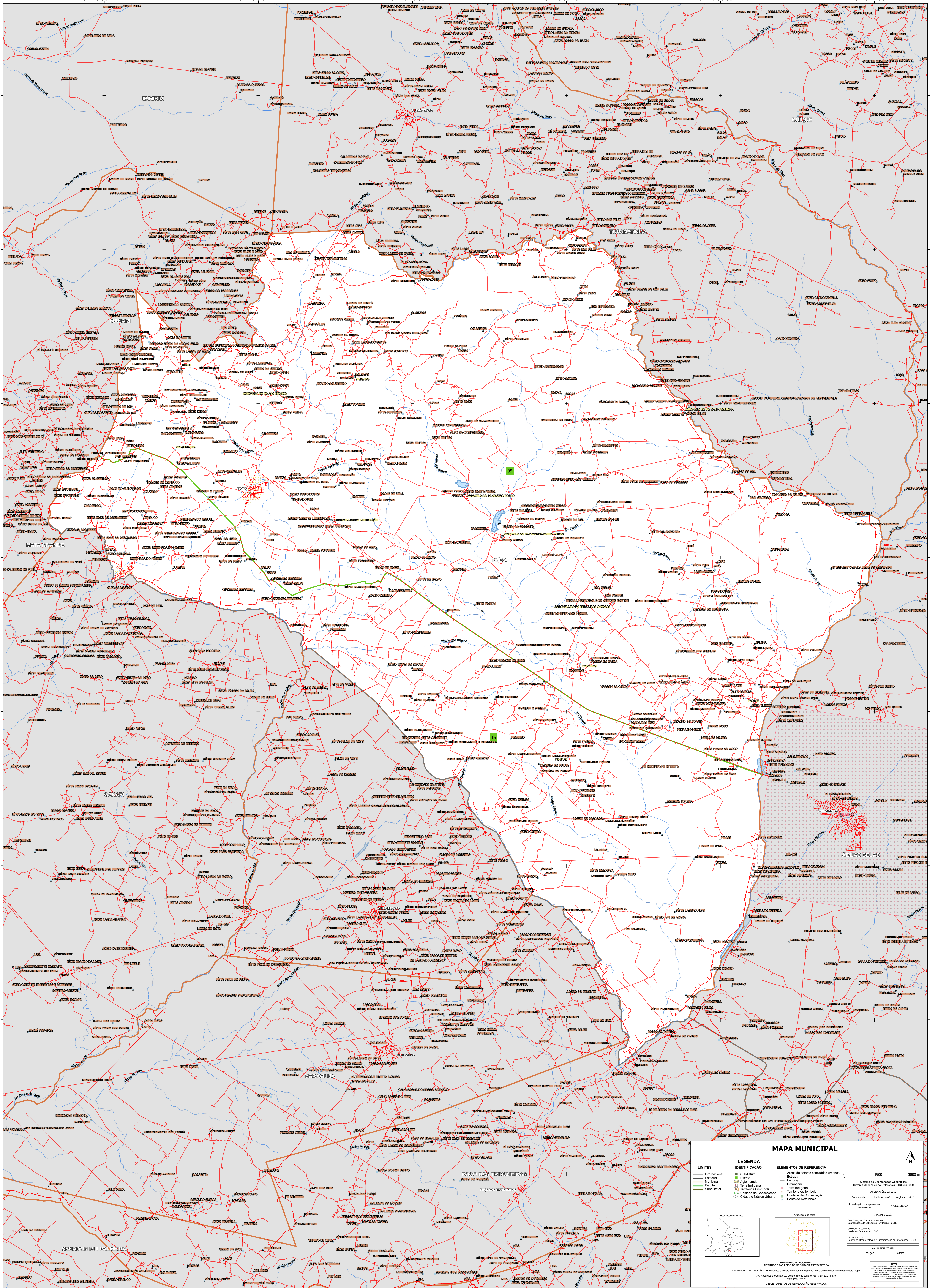
37°25'6.67"W

37°20'23.08"W

37°15'39.49"W

37°10'55.89"W

37°6'12.30"W



MAPA MUNICIPAL

LIMITES	IDENTIFICAÇÃO	ELEMENTOS DE REFERÊNCIA
— Internacional — Municipal — Distrital — Subdistrital	■ Subdistrito ■ Estância ■ Distrito ■ Agromunicípio ■ Terra Indígena ■ Território Quilombola ■ UC Unidade de Conservação ■ Cidades e Núcleos Urbanos	■ Áreas de setores censitários urbanos — Ferrovia — Estrada — Trem — Terra Indígena — Território Quilombola ■ Unidade de Conservação ■ Cidades e Núcleos Urbanos

LEGENDA

0 1900 3800 m

Sistema de Coordenadas Geográficas
Geómetria Geocêntrica de Referência: SBRAS 2000
Datum: SBRAS 2000
Escala Horizontal: 1:50.000
Coordenadas: Lado: 495 Longitude: 37.42
Localização no referencial
SBRAS 2000

IMPLEMENTAÇÃO
Coordenação Técnica e Gerência: CITE
Elaboração: Prefeitura
Atualização: CITE
Distribuição: Centro de Documentação e Disseminação de Informação - CDDI

MAPA TERRITORIAL
EDICAO: 000001

NOTA
Este mapa foi elaborado com base nos dados disponíveis no Sistema de Informações Geográficas do IBGE e em outros dados disponíveis em fontes confiáveis. O IBGE não se responsabiliza por danos ou prejuízos decorrentes do uso deste mapa.

MINISTÉRIO DA ECONOMIA
INSTITUTO BRASILEIRO DE GEOGRAFIA E ESTATÍSTICA
A CIBTE/IBGE é uma entidade de utilidade pública, inscrita no CNPJ nº 16.074.730/0001-91.
Av. Rodrigues de Gusmão, 500, Centro, Rio de Janeiro, RJ - CEP 20.031-170
Telefone: (21) 2502-1111
© IBGE - DIREITOS DE REPRODUÇÃO RESERVADOS