

35°19'4.89"W

35°15'18.66"W

35°11'32.42"W

35°7'46.18"W

35°3'59.95"W

35°0'13.71"W

7°21'9.67"S

7°24'55.90"S

7°28'42.14"S

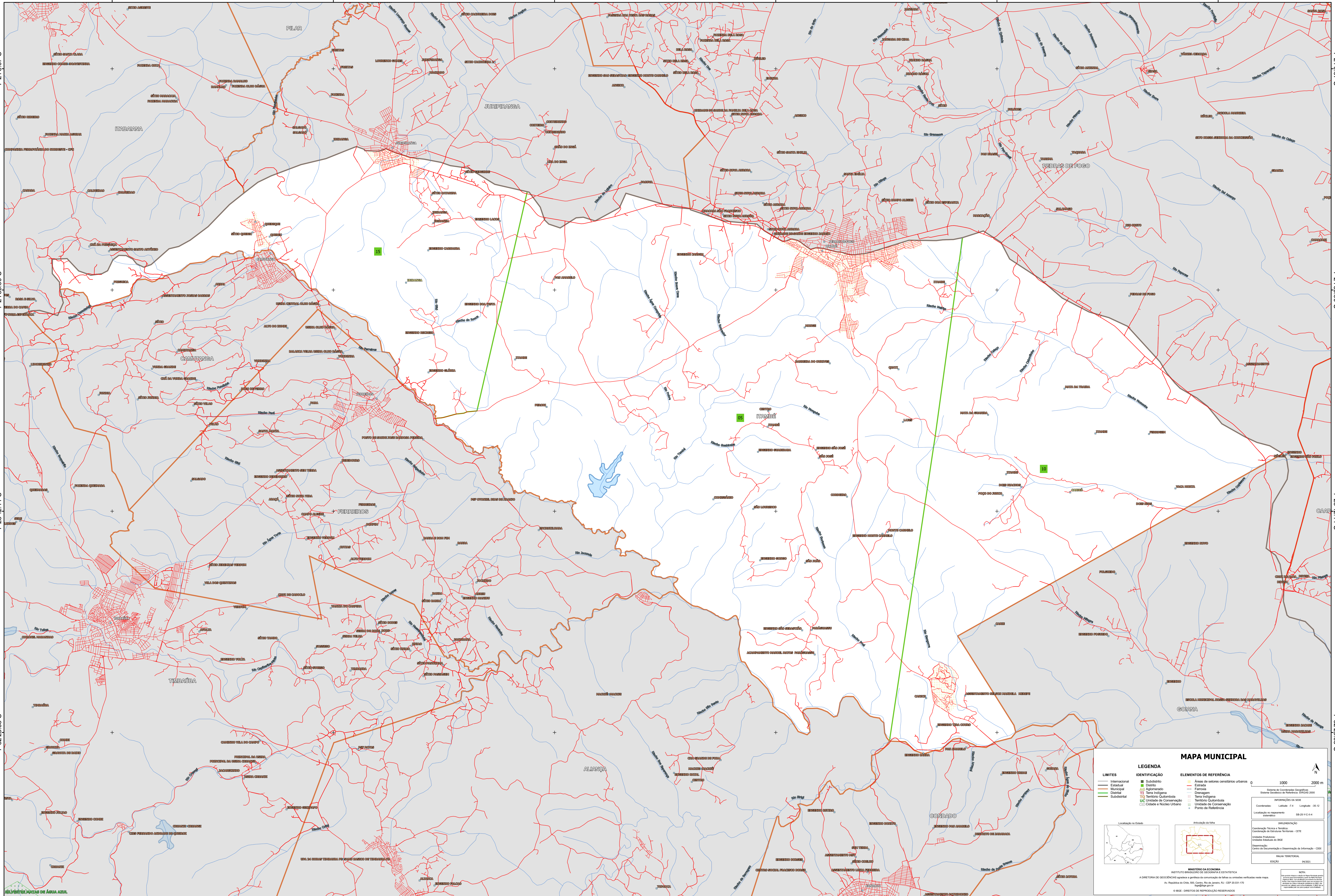
7°32'28.38"S

7°21'9.67"S

7°24'55.90"S

7°28'42.14"S

7°32'28.38"S



### MAPA MUNICIPAL

LIMITES	IDENTIFICAÇÃO	ELEMENTOS DE REFERÊNCIA
Internacional	Subdistrito	Áreas de setores censitários urbanos
Estadual	Distrito	Estação
Municipal	Agrupamento	Ferrovia
Distrital	Terra Indígena	Canalização
Subdistrital	Território Quilombola	Terra Indígena
	Unidade de Conservação	Território Quilombola
	Cidade e Núcleo Urbano	Unidade de Conservação
		Ponto de Referência

**LEGENDA**

**Localização no Estado**

**Atuação da TUB**

**ESCALA**

0 1000 2000 m

Sistema de Coordenadas Geográficas  
Sistema Geodésico de Referência: SIRGAS 2000

PROJEÇÃO DA TUB

Coordenadas: Lat: -8.1 Longitude: -38.12

Coordenadas em projeção: UTM

Unidade Produtora: Instituto Brasileiro de Geografia e Estatística - IBGE

Observação: Centro de Documentação e Disseminação de Informação - CDDI

MAPA TERRITORIAL

EDICIÓN: 06/2011

**MINISTÉRIO DA ECONOMIA**

INSTITUTO BRASILEIRO DE GEOGRAFIA E ESTATÍSTICA

A DIRETORIA DE GEOCENSIOS apóia a gestão do município de Itambé com consultorias realizadas neste mapa.

Av. República de Chile, 555, Campo, Rio de Janeiro, RJ - CEP 20.031-170

Itambé - PE

© IBGE - DIREITOS DE REPRODUÇÃO RESERVADOS

35°19'4.89"W

35°15'18.66"W

35°11'32.42"W

35°7'46.18"W

35°3'59.95"W

35°0'13.71"W