

37°17'41.46"W 37°13'55.43"W 37°10'9.40"W 37°6'23.37"W 37°2'37.34"W 36°58'51.31"W

7°19'59.41"S

7°20'45.44"S

7°24'31.47"S

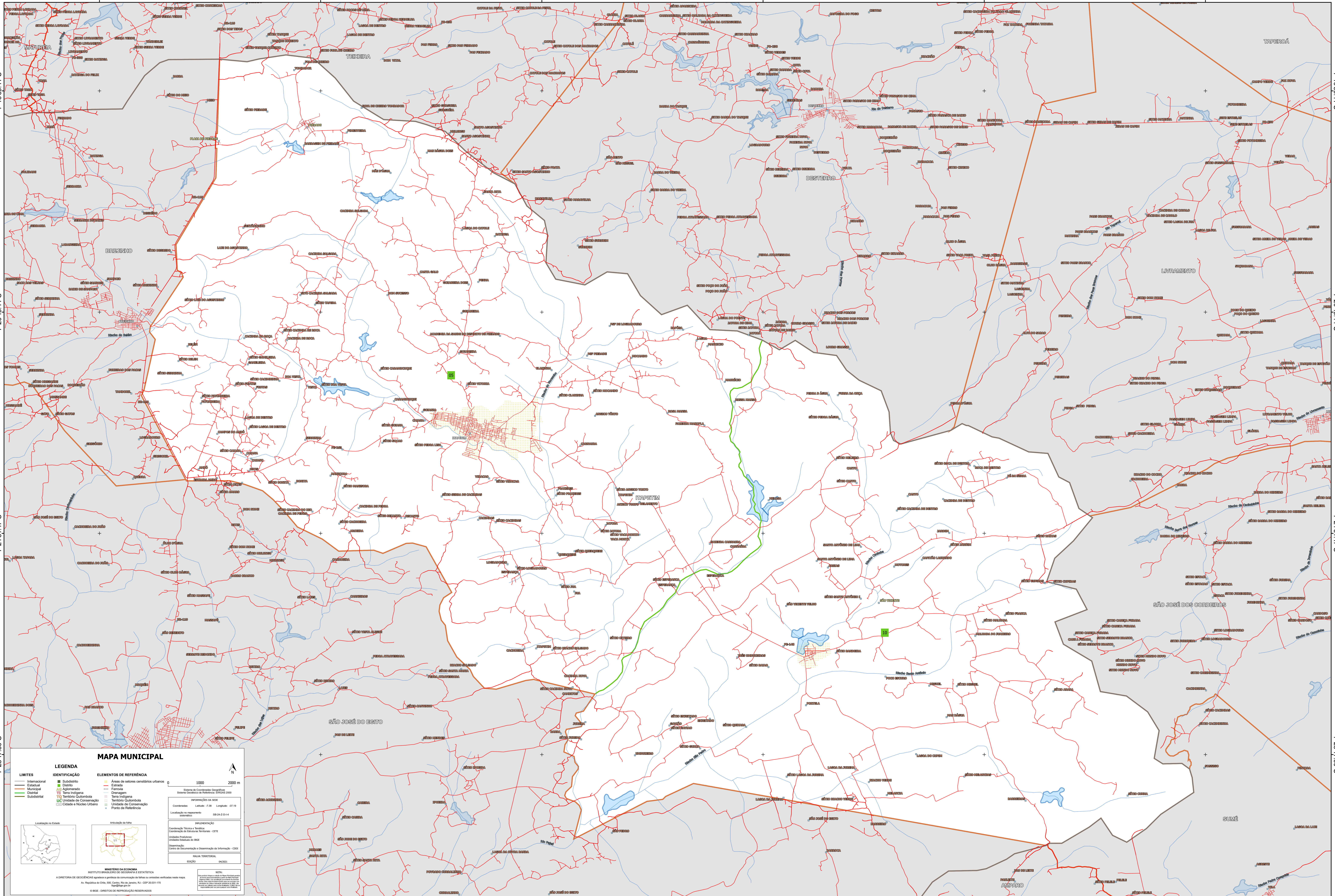
7°28'17.50"S

7°19'59.41"S

7°20'45.44"S

7°24'31.47"S

7°28'17.50"S



MAPA MUNICIPAL

LIMITES Internacional Estadual Municipal Distrital Subdistrital	LEGENDA Subdistrito Distrito Aglomerado Terra Indígena Território Quilombola Unidade de Conservação Cidade e Núcleo Urbano	ELEMENTOS DE REFERÊNCIA Áreas de setores censitários urbanos Estrada Ferrovia Drenagem Terra Indígena Território Quilombola Unidade de Conservação Ponto de Referência
---	--	---

1000 2000 m

Sistema de Coordenadas Geográficas
Sistema Geográfico de Referência: SIRGAS 2000

PROJEÇÃO DA SÍDE
Coordenadas: Lat: -8.13 Longitude: -37.13

Localização no mapa: 09-24-C-014

IMPLEMENTAÇÃO
Coordenação Técnica: Instituto Brasileiro de Geografia e Estatística - IBGE
Coordenação de Estatística Territorial - CETE
Unidade Executora: Instituto Brasileiro de Geografia e Estatística - IBGE
Coordenação: Centro de Estatística e Informação - CEI
MATERIAL: MAQUETA
EDICÃO: 06/2011

MINISTÉRIO DA ECONOMIA
INSTITUTO BRASILEIRO DE GEOGRAFIA E ESTATÍSTICA
A DIRETORIA DE GEOGRAFIA planeja e gerencia a produção de mapas em unidades verticais, na rede.
Av. República de Chile, 105, Centro, Rio de Janeiro, RJ - CEP 20031-110
Telefone: 51 3033-1110
© IBGE - DIREITOS DE REPRODUÇÃO RESERVADOS

37°17'41.46"W 37°13'55.43"W 37°10'9.40"W 37°6'23.37"W 37°2'37.34"W 36°58'51.31"W