

35°52'41.12"W      35°49'53.81"W      35°47'6.51"W      35°44'19.20"W      35°41'31.89"W      35°38'44.58"W

8°47'1.05"S

8°49'48.36"S

8°52'35.67"S

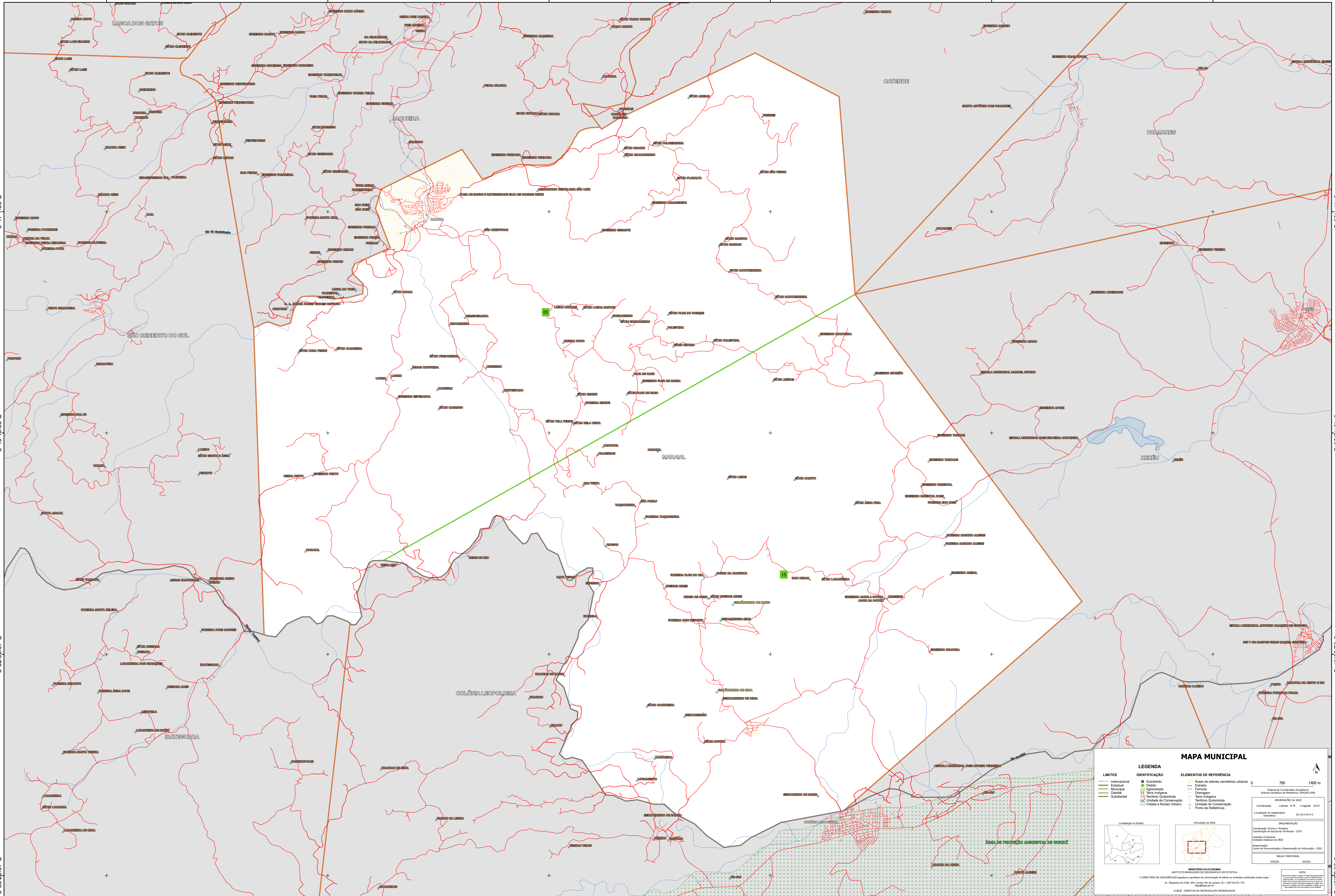
8°55'22.97"S

8°47'1.05"S

8°49'48.36"S

8°52'35.67"S

8°55'22.97"S



35°52'41.12"W      35°49'53.81"W      35°47'6.51"W      35°44'19.20"W      35°41'31.89"W      35°38'44.58"W

### MAPA MUNICIPAL

<b>LIMITES</b>	<b>IDENTIFICAÇÃO</b>	<b>ELEMENTOS DE REFERÊNCIA</b>
— Internacional — Estadual — Municipal — Distrital — Subdistrital	■ Subdistrito ■ Distrito ■ Adm. Aduanado ■ Terra Indígena ■ Território Quilombola ■ Unidade de Conservação ■ Cidades e Núcleo Urbano	■ Áreas de setores censitários urbanos — Estrada — Ferrovia — Drenagem — Terra Indígena — Território Quilombola — Unidade de Conservação ● Ponto de Referência

**LEGENDA**

Localização no Estado

Articulação da rede

700 1400 m

Sistema de Coordenadas Geográficas  
Sistema Geodésico de Referência: SIRGAS 2000

Coordenadas: Latitude: 8° 47' 1.05" S Longitude: -35° 51' 31.89" W

Localização no município: Maraiál

COORDENAÇÃO GERAL: IBGE

COORDENAÇÃO TÉCNICA E EDITORIAL: IBGE

COORDENAÇÃO DE ESTUDOS TERRITORIAIS: IBGE

UNIDADES PRODUTORAS: IBGE

COORDENAÇÃO DE SISTEMAS DE INFORMAÇÃO: IBGE

COORDENAÇÃO DE DOCUMENTAÇÃO E DIFUSÃO DA INFORMAÇÃO: IBGE

MINISTÉRIO DA ECONOMIA

INSTITUTO BRASILEIRO DE GEOGRAFIA E ESTATÍSTICA

A DIRETORIA DE GEOLOGIA, GEOPROCESSAMENTO E GESTÃO DE INFORMAÇÕES DE TERRENO SUZANA VENTURA NUNES

Av. República do Chile, 105, Centro, Rio de Janeiro, RJ - CEP 20.031-110

IBGE - DIREITOS DE REPRODUÇÃO RESERVADOS