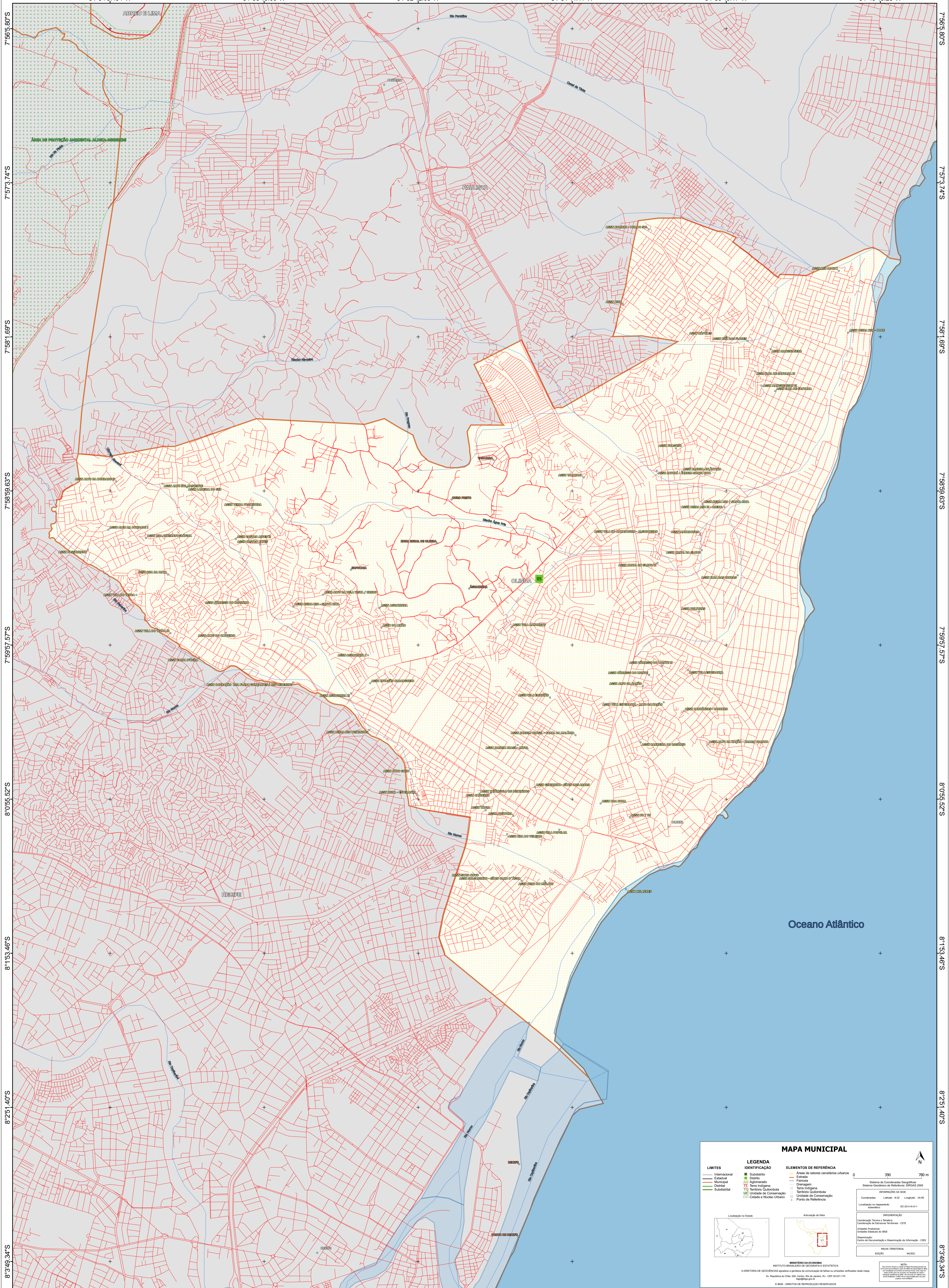


34°54'37.94"W 34°53'40.00"W 34°52'42.05"W 34°51'44.11"W 34°50'46.17"W 34°49'48.23"W



7°56'5.80"S
7°57'3.74"S
7°58'1.69"S
7°58'59.63"S
7°59'57.57"S
8°0'55.52"S
8°1'53.46"S
8°2'51.40"S
8°3'49.34"S

7°56'5.80"S
7°57'3.74"S
7°58'1.69"S
7°58'59.63"S
7°59'57.57"S
8°0'55.52"S
8°1'53.46"S
8°2'51.40"S
8°3'49.34"S

Oceano Atlântico

MAPA MUNICIPAL

LIMITES	LEGENDA	ELEMENTOS DE REFERÊNCIA
<ul style="list-style-type: none">InternacionalEstadualMunicipalDistritalSubmunicipal	<ul style="list-style-type: none">SubdistritoCidadeAgglomeradoTerra IndígenaTerritório QuilombolaUnidade de ConservaçãoCidade e Núcleo Urbano	<ul style="list-style-type: none">Áreas de setores censitários urbanosEstradaFerroviaDrenagemTerra IndígenaTerritório QuilombolaUnidade de ConservaçãoPonto de Referência

0 390 780 m

Sistema de Coordenadas Geográficas
Sistema Geodésico de Referência: SIFRIGAS 2000
Datum: SAD 69
Projecção: UTM
Fuso Horário: UTC-03:00
Coordenadas: Lat/Lon: -8.05 Lon/Lat: -34.95
Localização no planejamento: S0,25144,81

IMPLEMENTAÇÃO
Coordenação Técnica e Técnica:
Coordenação de Estatísticas Territoriais - CETE
Instituto Brasileiro de Geografia e Estatística - IBGE
Elaboração: Centro de Inovação e Disseminação de Informação - CIDI
Mapa Territorial: ED0303

MINISTÉRIO DA ECONOMIA
INSTITUTO BRASILEIRO DE GEOGRAFIA E ESTATÍSTICA
A DIRETORIA DE GEOCIÊNCIAS apóia e participa da produção de todos os produtos veiculados neste mapa.
Av. República do Chile, 500, Centro, Rio de Janeiro, RJ - CEP 20131-110
Telefone: 51
© IBGE. DIREITOS DE REPRODUÇÃO RESERVADOS