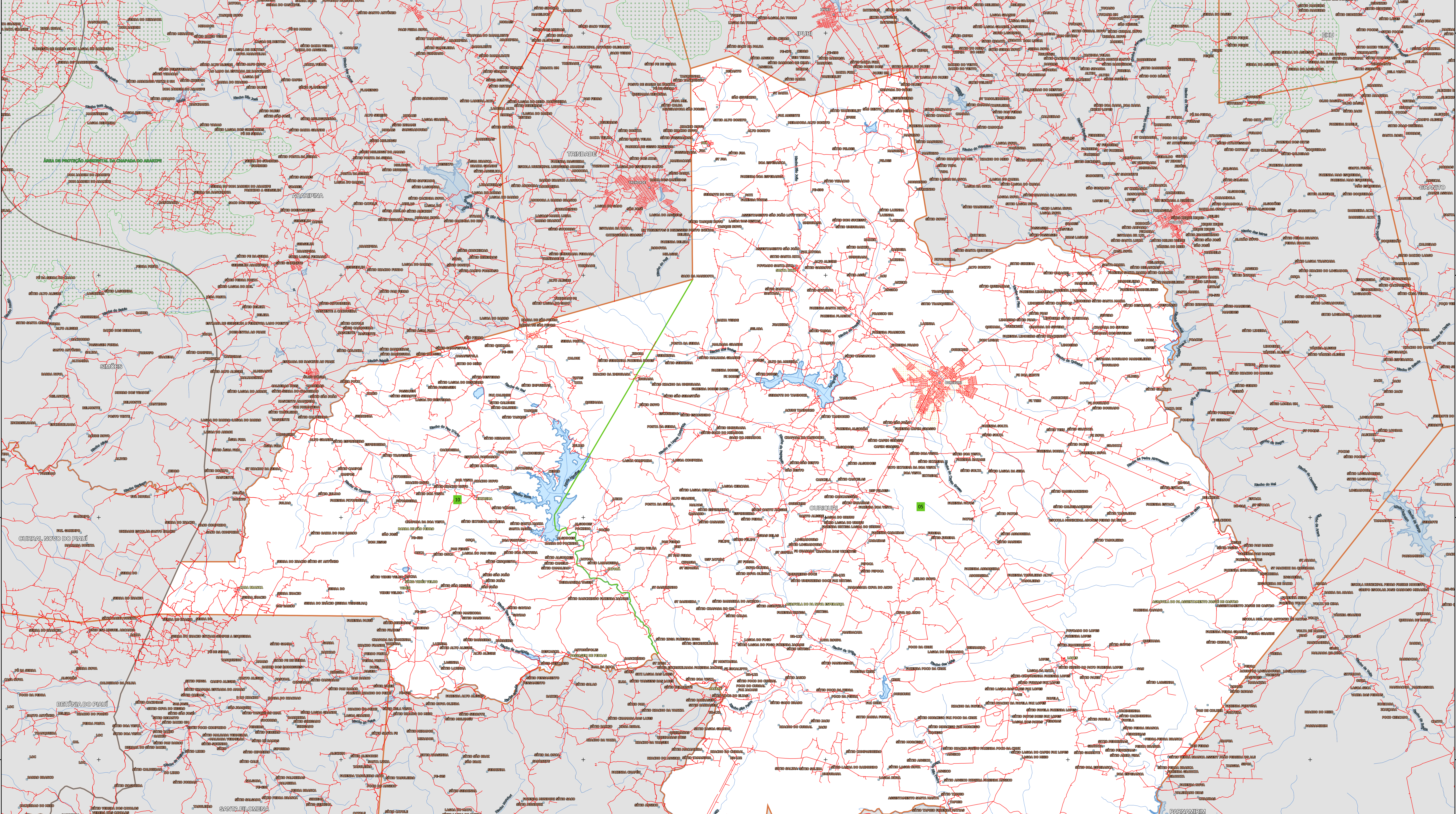


40°36'45.63"W      40°27'33.91"W      40°18'22.19"W      40°9'10.47"W      39°59'58.75"W      39°50'47.03"W



MAPA MUNICIPAL	
<b>LIMITES</b> - Internacional - Estadual - Municipal - Distrital - Subdistrital	<b>LEGENDA</b> - Subdistrito - Distrito - Aclimado - Território Quilombola - Território Quilombola - Unidade de Conservação - Cidade e Núcleo Urbano
<b>ELEMENTOS DE REFERÊNCIA</b> - Área de setores censitários urbanos - Estrada - Ferrovia - Diáspora - Território Quilombola - Unidade de Conservação - Ponto de Referência	<b>IMPRESSÃO</b> Coordenação Técnica: Instituto Brasileiro de Geografia e Estatística - IBGE Coordenação de Estatística Territorial - CET Unidade Produtora: Instituto Brasileiro de Geografia e Estatística - IBGE Coordenação de Informação e Comunicação - CII Coordenação de Cartografia e Geoprocessamento - CGE
<b>ESCALA</b> 1:50.000	<b>NOTAS</b> - Este mapa foi elaborado a partir dos dados do Censo Demográfico de 2010. - A escala do mapa é de 1:50.000. - O mapa foi elaborado em novembro de 2011.

MINISTÉRIO DA ECONOMIA  
INSTITUTO BRASILEIRO DE GEOGRAFIA E ESTATÍSTICA  
A DIRETORIA DE GEOGRAFIA elaborou e gerenciona a produção de mapas em unidades voltadas para o país.  
Av. República de Chile, 100, Centro, Rio de Janeiro, RJ - CEP 20031-110  
© IBGE - DIREITOS DE REPRODUÇÃO RESERVADOS

40°36'45.63"W      40°27'33.91"W      40°18'22.19"W      40°9'10.47"W      39°59'58.75"W      39°50'47.03"W