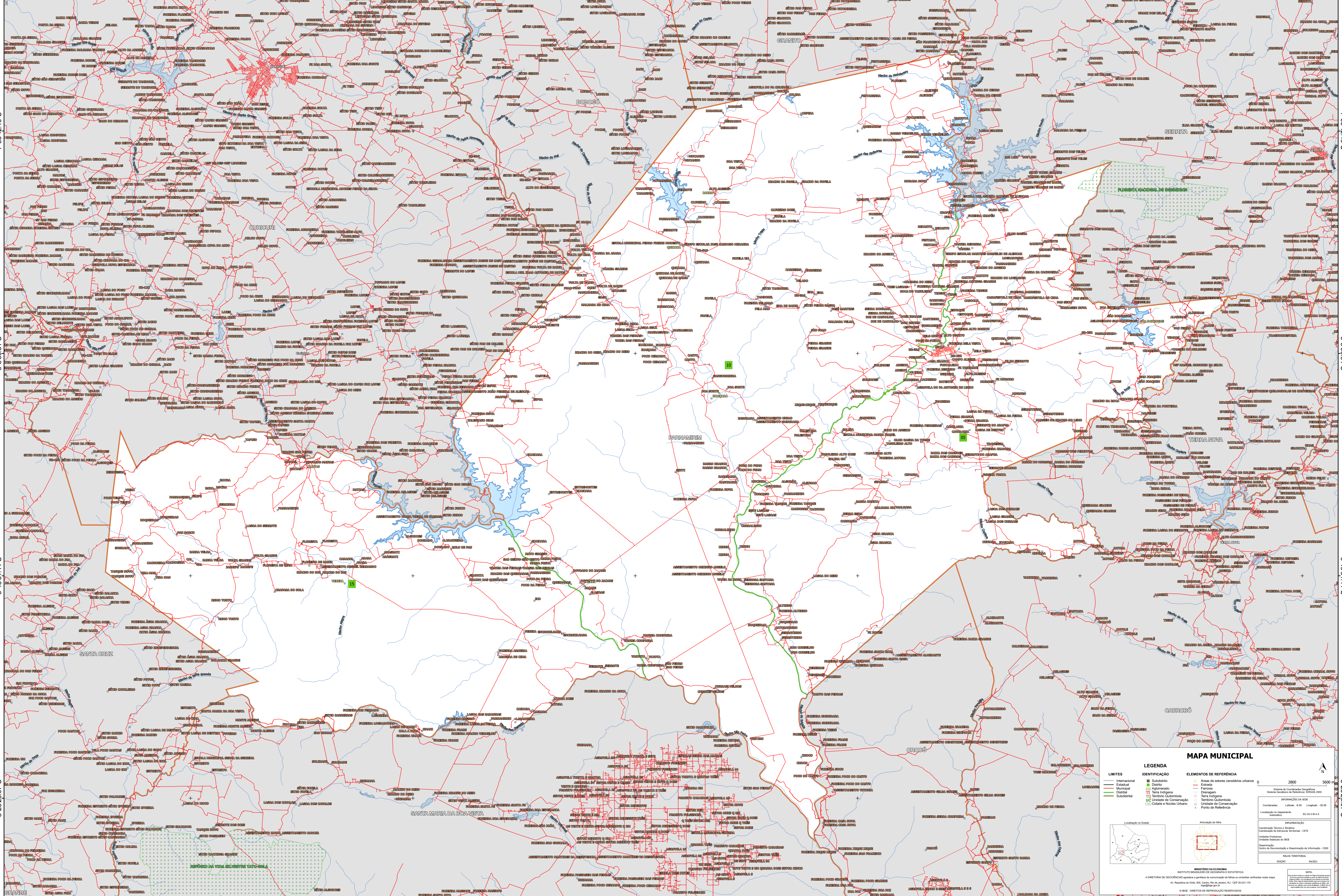


40°8'14.81"W 39°58'20.18"W 39°48'25.55"W 39°38'30.93"W 39°28'36.30"W 39°18'41.67"W



7°55'42.19"S

8°5'36.81"S

8°15'31.44"S

8°25'26.07"S

7°55'42.19"S

8°5'36.81"S

8°15'31.44"S

8°25'26.07"S

### MAPA MUNICIPAL

| LEGENDA         |                                       |
|-----------------|---------------------------------------|
| <b>LIMITES</b>  | <b>IDENTIFICAÇÃO</b>                  |
| — Internacional | ■ Subdistrito                         |
| — Estadual      | ■ Distrito                            |
| — Municipal     | ■ Adm. Urbano                         |
| — Subdistrito   | ■ Terra Indígena                      |
|                 | ■ Terra Quilombola                    |
|                 | ■ Unidade de Conservação              |
|                 | ■ Cidade e Núcleo Urbano              |
|                 | ■ Área de setores censitários urbanos |
|                 | ■ Estrada                             |
|                 | ■ Ferrovias                           |
|                 | ■ Diâmetro                            |
|                 | ■ Terra Indígena                      |
|                 | ■ Terreno Quilombola                  |
|                 | ■ Unidade de Conservação              |
|                 | ■ Cidade e Núcleo Urbano              |

**ESCALA**  
1:2000

**COORDENADAS**  
Sistema de Coordenadas Geográficas  
Datum: SERRA PASADOUZ  
Proj.: UTM  
Fuso Horário: -03:00  
Escala: 1:2000

**INFORMAÇÕES**  
Elaboração: IBGE  
Atualização: 2022

**NOTAS**  
Este mapa foi elaborado a partir de dados fornecidos pelo IBGE e pode conter erros de digitação ou de transcrição. O IBGE não se responsabiliza por danos ou prejuízos decorrentes do uso deste mapa.