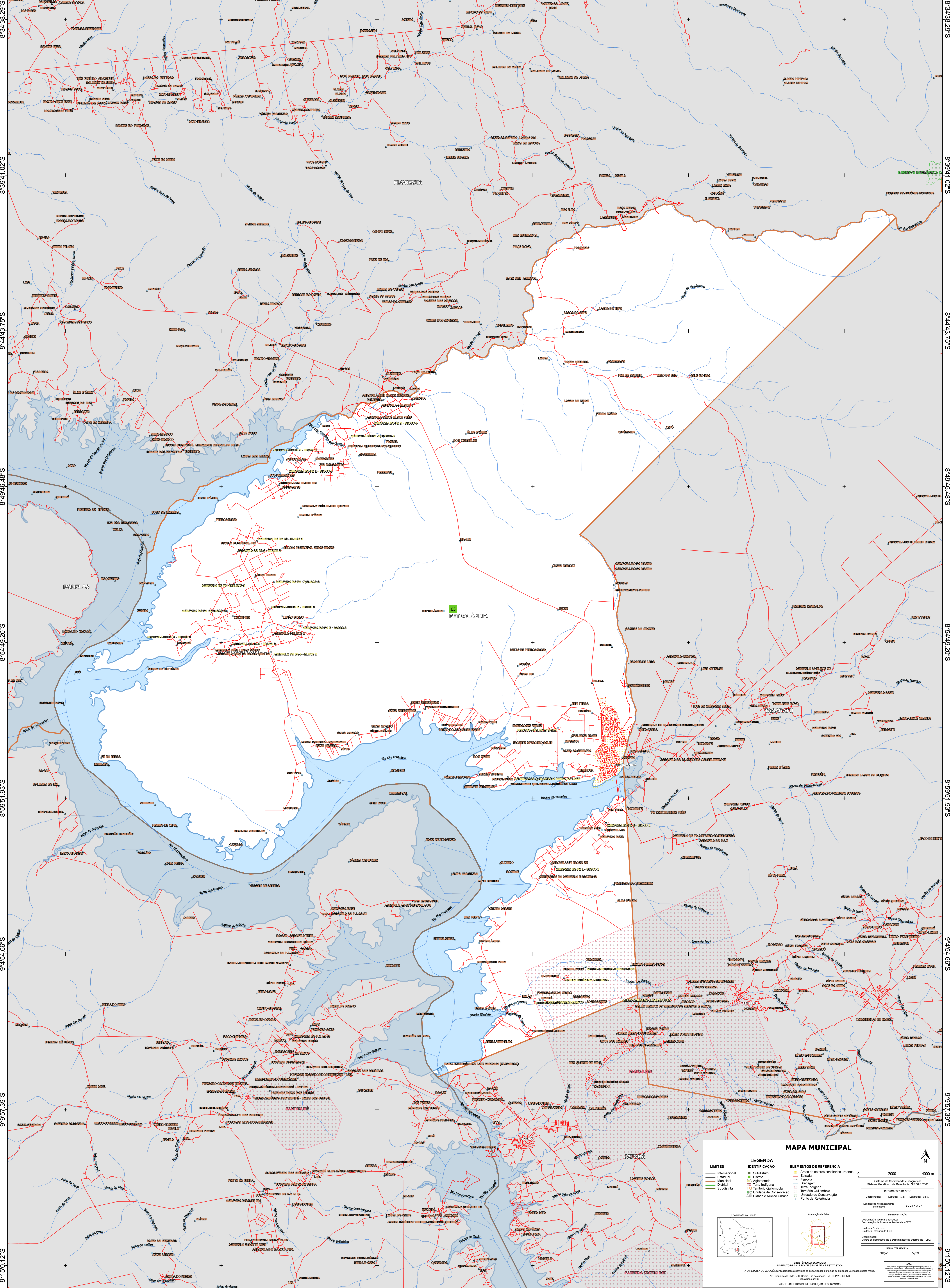


38°30'49.58"W 38°25'46.85"W 38°20'44.13"W 38°15'41.40"W 38°10'38.67"W 38°5'35.94"W



MAPA MUNICIPAL

LIMITES	LEGENDA	ÁREAS DE SETORES CENSAIS URBANOS
— Internacional — Estadual — Municipal — Distrital — Submunicipal	IDENTIFICAÇÃO ■ Subdistrito ■ Distrito ■ Aglomerado ■ Terra Indígena ■ Território Quilombola ■ UC Unidade de Conservação ■ Causas e Nódulo Urbano	■ Área de setores censitários urbanos — Estrada — Ferrovias — Drenagem — Terra Indígena — Território Quilombola — Unidade de Conservação — Causas e Nódulo Urbano

0 2000 4000 m

Localização no Estado

Ativação da rede

Coordenadas: Lat: 8.18 Longitude: -38.22

Localização no município

Coordenação Técnica e Terceira Edição: IBGE

Coordenação de Elaboração de Mapas: IBGE

Coordenação de Informação: IBGE

MINISTÉRIO DA ECONOMIA
INSTITUTO BRASILEIRO DE GEOGRAFIA E ESTATÍSTICA
A CETERA DE GEOCIÊNCIAS aplica e publica as coordenadas de latitude e longitude verificadas neste mapa.
Av. República do Chile, 50, Cx. Postal, Rio de Janeiro, RJ - CEP 25251-170
Telefone: 51
© IBGE. DIREITOS DE REPRODUÇÃO RESERVADOS

38°30'49.58"W 38°25'46.85"W 38°20'44.13"W 38°15'41.40"W 38°10'38.67"W 38°5'35.94"W

8°34'38.29"S
8°39'41.02"S
8°44'43.75"S
8°49'46.48"S
8°54'49.20"S
8°59'51.93"S
9°4'54.66"S
9°9'57.39"S
9°15'01.12"S

8°34'38.29"S
8°39'41.02"S
8°44'43.75"S
8°49'46.48"S
8°54'49.20"S
8°59'51.93"S
9°4'54.66"S
9°9'57.39"S
9°15'01.12"S