

36°49'26.42"W 36°47'8.05"W 36°44'49.67"W 36°42'31.29"W 36°40'12.91"W 36°37'54.53"W

MAPA MUNICIPAL

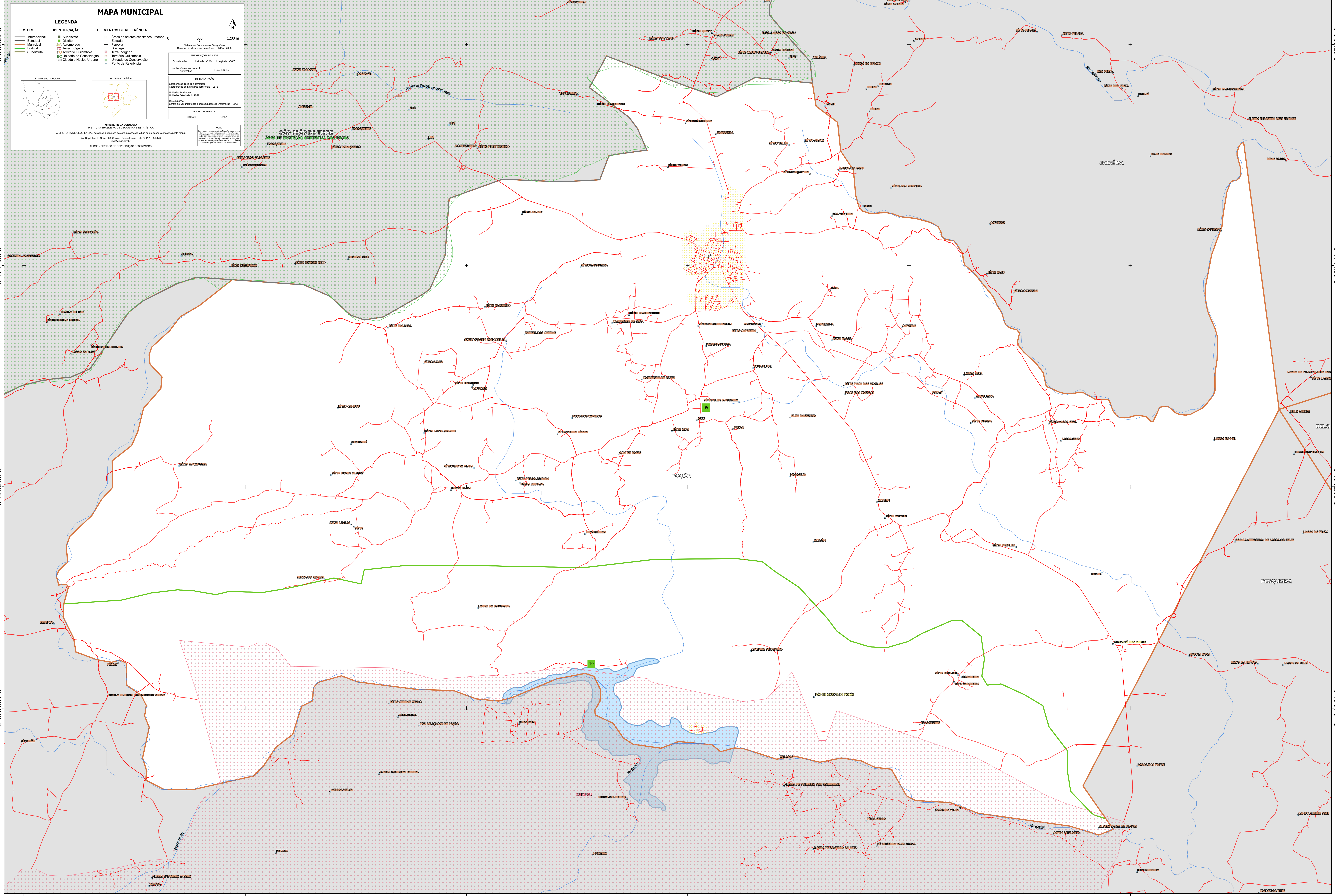
LIMITES	IDENTIFICAÇÃO	ELEMENTOS DE REFERÊNCIA
Internacional Estadual Municipal Distrital Subdistrital	Subdistrito Distrito Agglomerado Terra Indígena Território Quilombola Unidade de Conservação Cidade e Núcleo Urbano	Áreas de setores censitários urbanos Estação Fazenda Cemitério Terra Indígena Território Quilombola Unidade de Conservação Ponto de Referência

INFORMAÇÕES DA SEDE
Coordenadas: Latitud: -8.19 Longitud: -36.7
Localização no mapa:

INFORMAÇÕES DA ESCALA
Escala: 1:50.000

MINISTÉRIO DA ECONOMIA
INSTITUTO BRASILEIRO DE GEOGRAFIA E ESTATÍSTICA
A DIRETORIA DE GEOCIÊNCIAS planeja e gerencia a produção de mapas ou serviços correlatos neste mapa.
Av. República de Chile, 500, Centro, Rio de Janeiro, RJ - CEP 20.031-110
Rio de Janeiro, RJ

NOTA:
Este mapa foi produzido a partir de dados fornecidos pelo IBGE e pode conter erros de digitação ou de transcrição. O IBGE não se responsabiliza por danos ou prejuízos decorrentes do uso deste mapa.



36°49'26.42"W 36°47'8.05"W 36°44'49.67"W 36°42'31.29"W 36°40'12.91"W 36°37'54.53"W

8°15'51.34"S
8°13'32.96"S
8°11'14.68"S
8°9'56.20"S

8°15'51.34"S
8°13'32.96"S
8°11'14.68"S
8°9'56.20"S