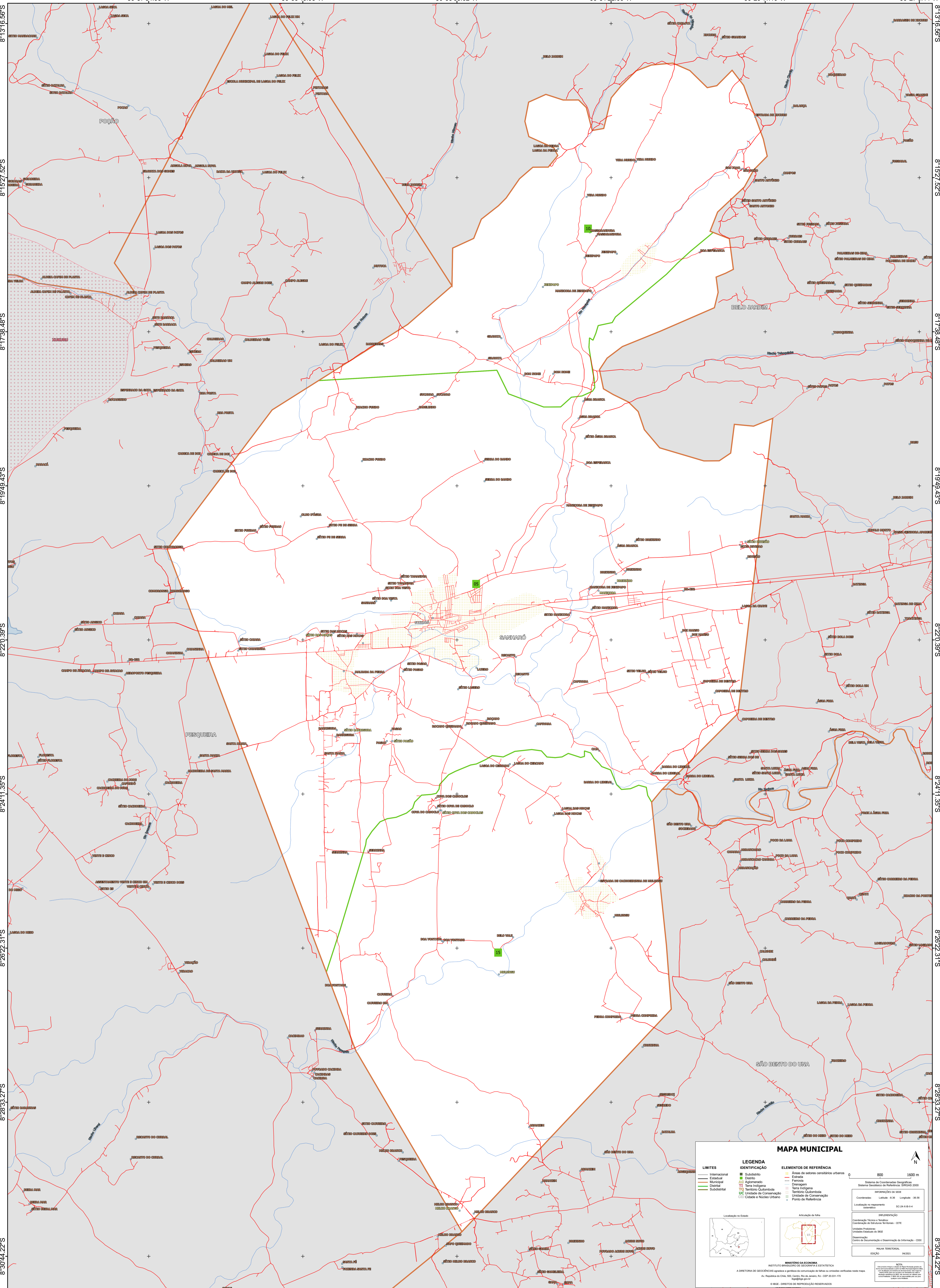


36°37'54.93"W 36°35'43.98"W 36°33'33.02"W 36°31'22.06"W 36°29'11.10"W 36°27'0.14"W



8°13'16.56"S 8°15'27.52"S 8°17'38.48"S 8°19'49.43"S 8°22'0.39"S 8°24'11.35"S 8°26'22.31"S 8°28'33.27"S 8°30'44.22"S

8°13'16.56"S 8°15'27.52"S 8°17'38.48"S 8°19'49.43"S 8°22'0.39"S 8°24'11.35"S 8°26'22.31"S 8°28'33.27"S 8°30'44.22"S

36°37'54.93"W 36°35'43.98"W 36°33'33.02"W 36°31'22.06"W 36°29'11.10"W 36°27'0.14"W

MAPA MUNICIPAL

LIMITES	LEGENDA	ÁREAS DE REFERÊNCIA
— Internacional — Estadual — Municipal — Distrital — Submunicipal	■ Subdistrito ■ Distrito ■ Aglomerado ■ Terra Indígena ■ Território Quilombola ■ UC Unidade de Conservação ■ Casarão e Núcleo Urbano	■ Áreas de setores censitários urbanos — Estrada — Ferrovia — Dragagem — Terra Indígena — Território Quilombola — Unidade de Conservação — Casarão e Núcleo Urbano

0 800 1600 m

Sistema de Coordenadas Geográficas
Sistema Geodésico de Referência: SIBRAS 2000
Datum: SIBRAS
Projeção: UTM
Escala: 1:50.000

Coordenadas: Lat: 8° 30' 44.22" S Long: 36° 27' 0.14" W

Localização no mapa:

Ativação da folha:

MINISTÉRIO DA ECONOMIA
INSTITUTO BRASILEIRO DE GEOGRAFIA E ESTATÍSTICA
A DIRETORIA DE GEODÉSIA aplica a política de atualização de tabelas de unidades verificadas neste mapa.
Av. República do Chile, 550, Centro, Rio de Janeiro, RJ - CEP 20131-170
Telefone: 51
© IBGE - DIREITOS DE REPRODUÇÃO RESERVADOS