

35°18'30.99"W      35°14'55.55"W      35°11'20.10"W      35°7'44.66"W      35°4'9.22"W      35°0'33.78"W

8°29'52.81"S

8°33'28.26"S

8°37'3.70"S

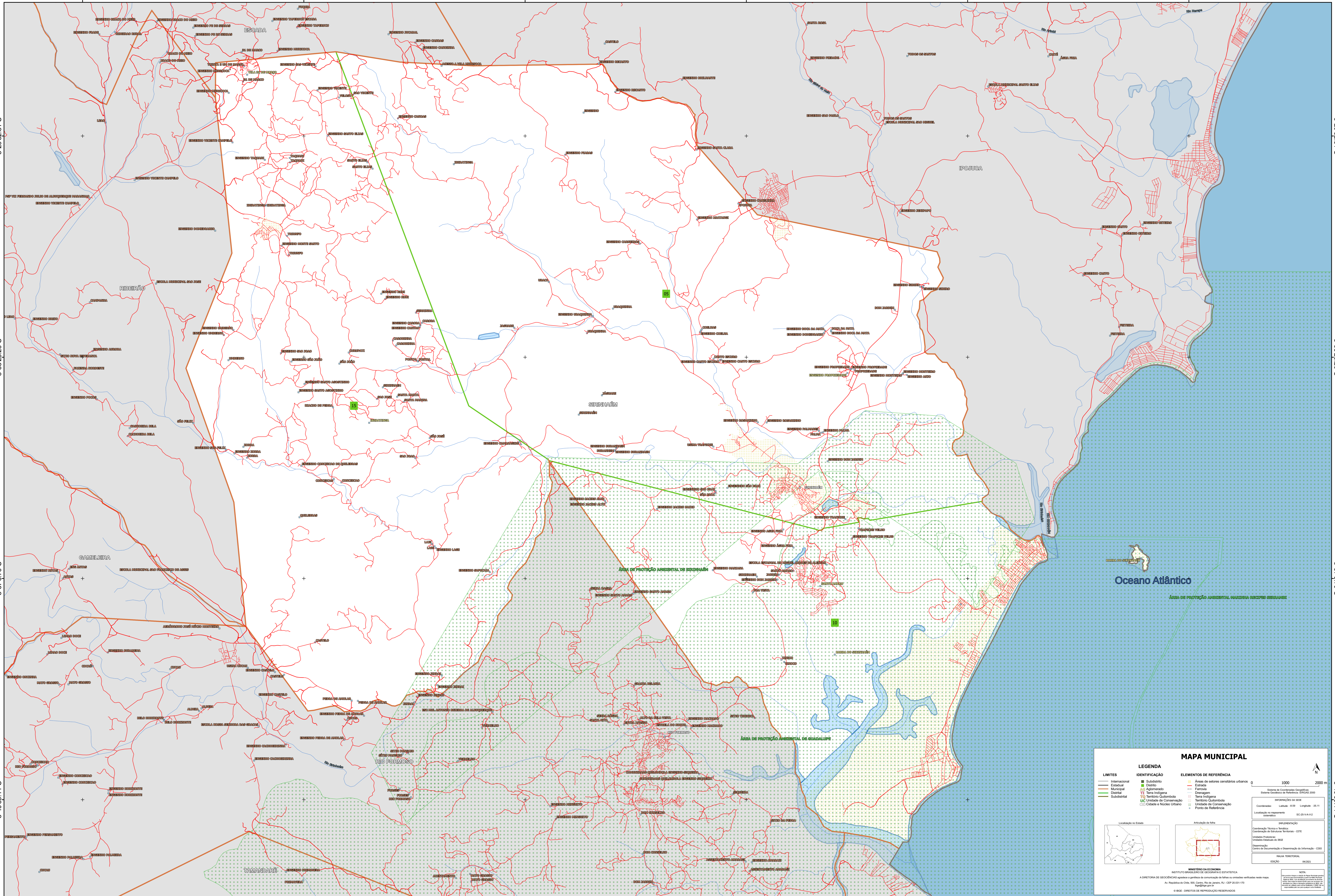
8°40'39.14"S

8°29'52.81"S

8°33'28.26"S

8°37'3.70"S

8°40'39.14"S



### MAPA MUNICIPAL

LIMITES	IDENTIFICAÇÃO	ELEMENTOS DE REFERÊNCIA
Internacional	Subdistrito	Áreas de setores censitários urbanos
Estadual	Distrito	Estação
Municipal	Adm. Municipal	Ferrovias
Distrital	Terra Indígena	Drenagem
Sudicial	Território Quilombola	Terra Indígena
	Unidade de Conservação	Território Quilombola
	Cidade e Núcleo Urbano	Unidade de Conservação
		Ponto de Referência

**LEGENDA**

**LIMITES**

- Internacional
- Estadual
- Municipal
- Distrital
- Sudicial

**IDENTIFICAÇÃO**

- Subdistrito
- Distrito
- Adm. Municipal
- Terra Indígena
- Território Quilombola
- Unidade de Conservação
- Cidade e Núcleo Urbano

**ELEMENTOS DE REFERÊNCIA**

- Áreas de setores censitários urbanos
- Estação
- Ferrovias
- Drenagem
- Terra Indígena
- Território Quilombola
- Unidade de Conservação
- Ponto de Referência

**MAPA MUNICIPAL**

1000 2000 m

Sistema de Coordenadas Geográficas  
Sistema Geodésico de Referência: SIRGAS 2000

Coordenadas: Latitude: 8°31' Longitude: -35°11'

Localização no município: 06/2001

IMPRESSÃO

Coordenação Técnica: Fundação de Estruturas Territoriais - CETE

Unidade Produtora: Instituto Brasileiro de Geografia e Estatística - IBGE

Coordenação: Centro de Documentação e Disseminação de Informação - CDDI

MAPA TERRITORIAL

EDICIÓN: 06/2001

**MINISTÉRIO DA ECONOMIA**  
SECRETARIA DE POLÍTICA ECONÔMICA E ESTADÍSTICA

A DIRETORIA DE GEOGRAFIA responde a perguntas de interpretação de mapas ou informações verificadas neste mapa.

Av. República do Chile, 505, Centro, Rio de Janeiro, RJ - CEP 20.033-150

IBGE - DIREITOS DE REPRODUÇÃO RESERVADOS

35°18'30.99"W      35°14'55.55"W      35°11'20.10"W      35°7'44.66"W      35°4'9.22"W      35°0'33.78"W