

35°50'41.93"W

35°47'49.65"W

35°44'57.36"W

35°42'5.07"W

35°39'12.79"W

35°36'20.50"W

7°48'56"S

7°50'54.84"S

7°53'47.13"S

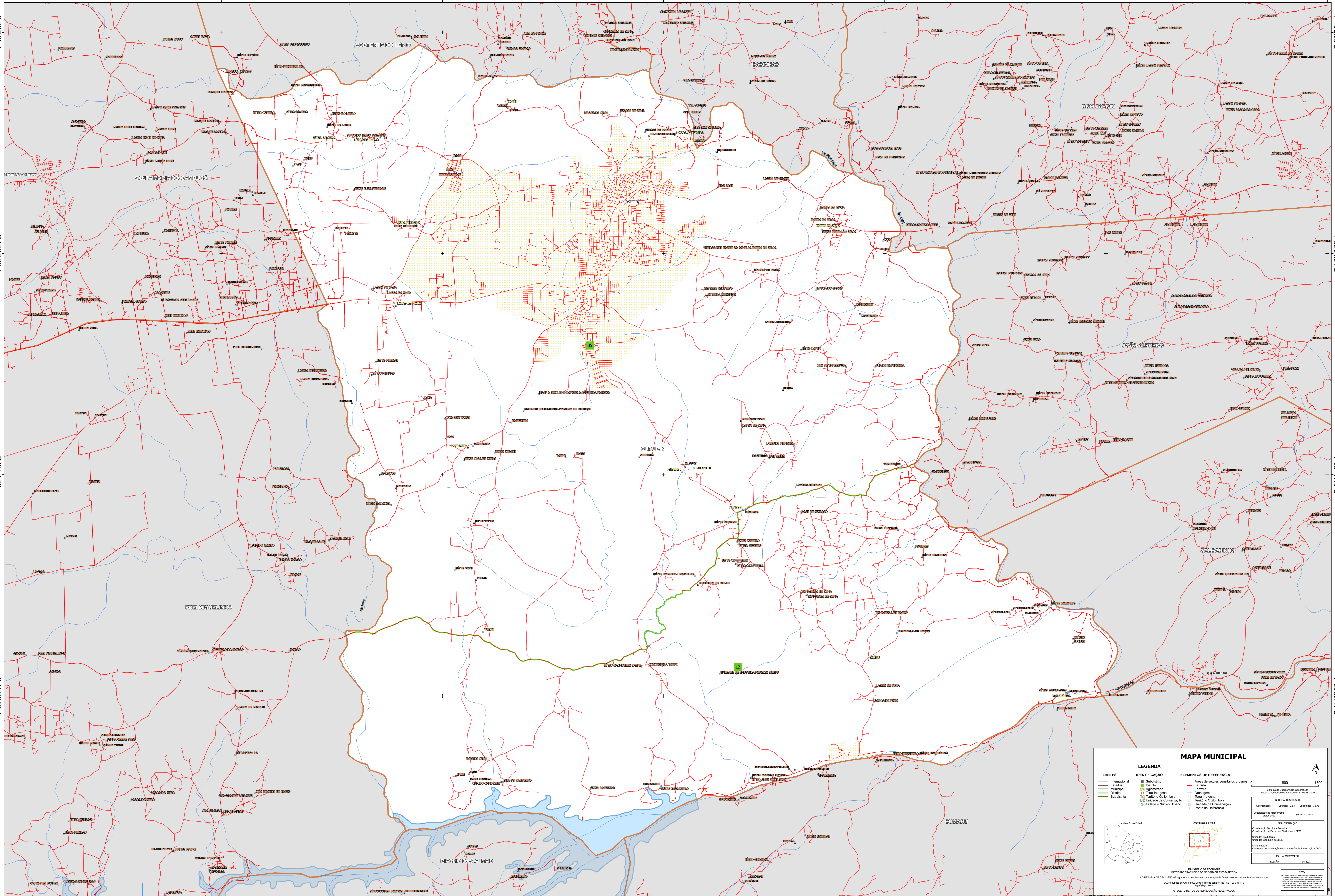
7°56'39.41"S

7°48'56"S

7°50'54.84"S

7°53'47.13"S

7°56'39.41"S



MAPA MUNICIPAL

LIMITES	IDENTIFICAÇÃO	ELEMENTOS DE REFERÊNCIA
— Internacional	■ Subdistrito	■ Área de setores constituintes urbanos
— Estadual	■ Distrito	— Estrada
— Municipal	■ Aglomerado	— Ferrovia
— Distrital	■ Terra Indígena	— Diáspora
— Subdistrital	■ Terra Quilombola	— Terra Indígena
	■ UC Unidade de Conservação	— Território Quilombola
	■ Cidades e Núcleo Urbano	■ Unidade de Conservação
		○ Ponto de Referência

LEGENDA

IDENTIFICAÇÃO

- Subdistrito
- Distrito
- Aglomerado
- Terra Indígena
- Terra Quilombola
- UC Unidade de Conservação
- Cidades e Núcleo Urbano

ELEMENTOS DE REFERÊNCIA

- Área de setores constituintes urbanos
- Estrada
- Ferrovia
- Diáspora
- Terra Indígena
- Território Quilombola
- Unidade de Conservação
- Ponto de Referência

0 800 1600 m

Sistema de Coordenadas Geográficas
Sistema Geodésico de Referência: SIRGAS 2000
PROJEÇÃO DA SÍDE
MERCATOR (S) DA SÍDE
Coordenadas: Lat: -8.76 Longitude: -35.76
Localização no mapa: 58-05 °C (V)

IMPLEMENTAÇÃO
Coordenação Técnica: IBGE
Coordenação de Estudos Territoriais: CITE
Unidade Produtora: Instituto Brasileiro de Geografia e Estatística
Observação: Centro de Documentação e Disseminação de Informação: CDDI
MAPA TERRESTRE
EDICIÓN: 06/2017

MINISTÉRIO DA ECONOMIA
INSTITUTO BRASILEIRO DE GEOGRAFIA E ESTATÍSTICA
A DIRETORIA DE GEOLOGIA, AGRIICULTURA E GESTÃO DE COMMODITIES DE TERRES NÃO AGRÍCOLAS VIGILANTE NESTE MAPA.
Av. República de Chile, 105, Campo de Jurema, RJ - CEP 20.031-170
Rio de Janeiro - RJ
© IBGE - DIREITOS DE REPRODUÇÃO RESERVADOS