

36°21'52.22"W 36°19'51.00"W 36°17'49.79"W 36°15'48.57"W 36°13'47.36"W 36°11'46.14"W

8°12'56.46"S

8°14'57.66"S

8°16'58.89"S

8°19'0.11"S

8°21'1.32"S

8°23'2.54"S

8°25'3.75"S

8°27'4.97"S

8°12'56.46"S

8°14'57.66"S

8°16'58.89"S

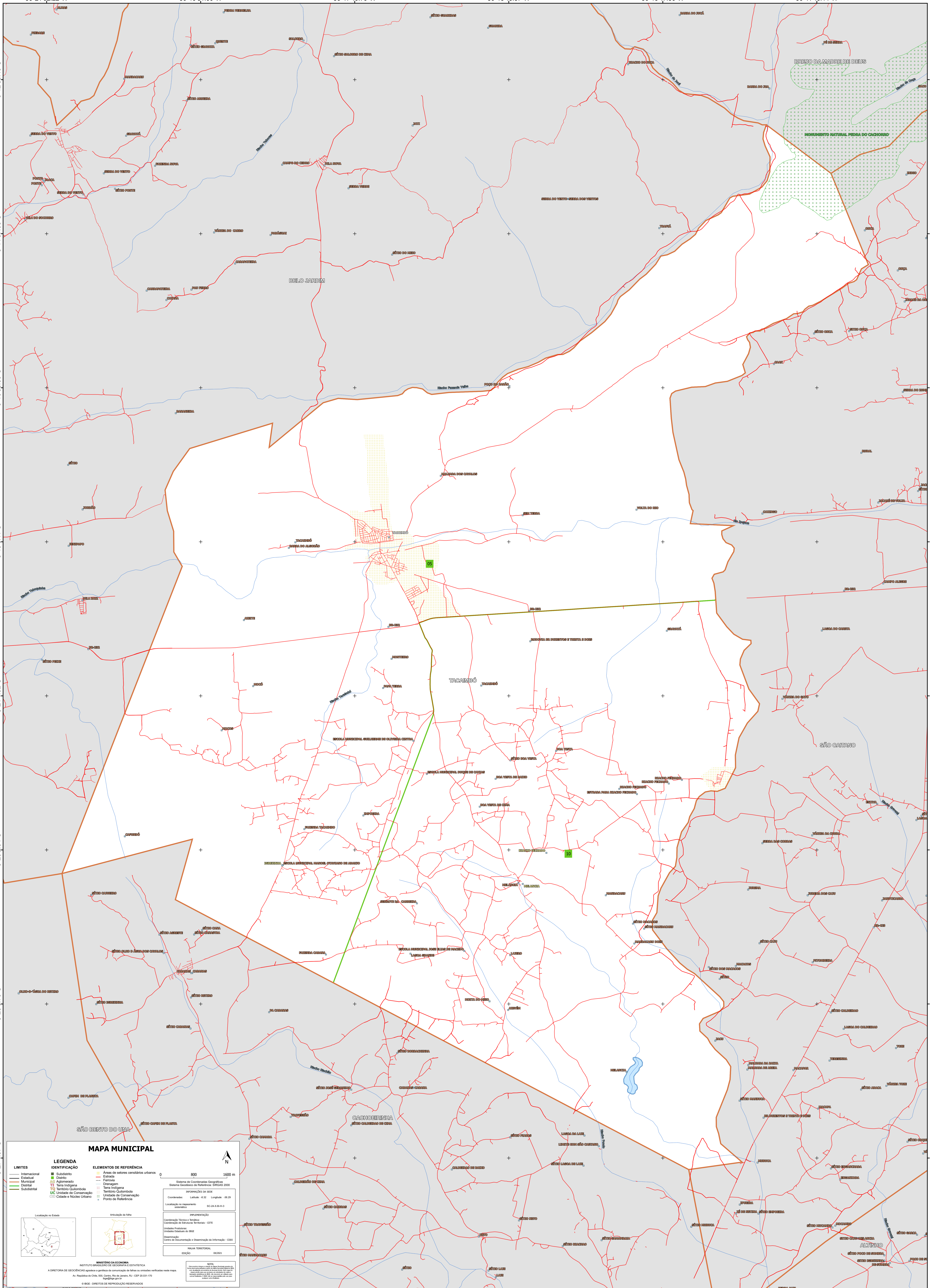
8°19'0.11"S

8°21'1.32"S

8°23'2.54"S

8°25'3.75"S

8°27'4.97"S



MAPA MUNICIPAL

LIMITES Internacional Estadual Municipal Distrital Submunicipal	LEGENDA IDENTIFICAÇÃO Subdistrito Agglomeração Terça Indígena Território Quilombola Unidade de Conservação Cidade e Núcleo Urbano	ELEMENTOS DE REFERÊNCIA Áreas de setores censitários urbanos Estação Ferrovia Canalagem Terra Indígena Território Quilombola Unidade de Conservação Ponto de Referência
---	--	--

0 800 1600 m

Sistema de Coordenadas Geográficas
Sistema Geodésico de Referência: SIBRAIS 2000
Datum: SIBRAIS 2000
Coordenadas: Latitud: -8.52 Longitud: -36.29
Localização no referencial
Internacional: SIBRAIS 2000 - UTM - 18Q

IMPRESSÃO
Conteúdo: Títulos e Textos
Conteúdo: Estrutura Textual - CITE
Unidade Nacional:
Unidade Estadual do IBGE
Processamento:
Centro de Documentação e Disseminação de Informação - CDDI

PAUSA TERRESTRE
EDICIÓN: 04/2023

MINISTÉRIO DA ECONOMIA
INSTITUTO BRASILEIRO DE GEOGRAFIA E ESTATÍSTICA
A DIRETORIA DE GEOGRAFIA responde a pedidos de atualização de folhas ou unidades cartográficas neste mapa.
Av. República de Chile, 555, Centro, Rio de Janeiro, RJ - CEP 20.031-170
Telefone: 50.925.0000

© IBGE - DIREITOS DE REPRODUÇÃO RESERVADOS

36°21'52.22"W 36°19'51.00"W 36°17'49.79"W 36°15'48.57"W 36°13'47.36"W 36°11'46.14"W