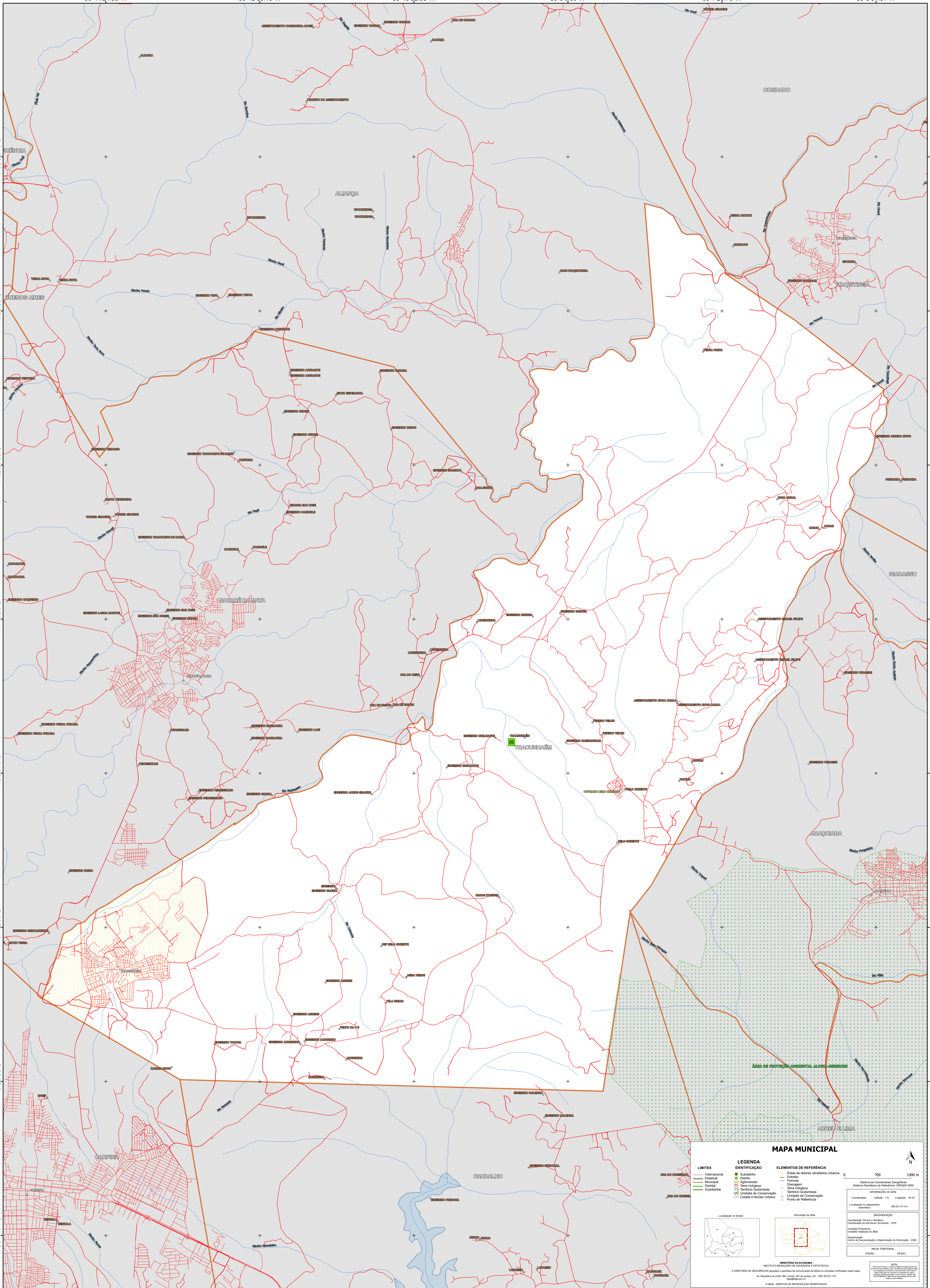


35°14'24.35"W 35°12'38.45"W 35°10'52.56"W 35°9'6.66"W 35°7'20.76"W 35°5'34.87"W

7°38'53.16"S
7°40'39.06"S
7°42'24.96"S
7°44'10.86"S
7°45'56.75"S
7°47'42.66"S
7°49'28.55"S
7°51'14.44"S

7°38'53.16"S
7°40'39.06"S
7°42'24.96"S
7°44'10.86"S
7°45'56.75"S
7°47'42.66"S
7°49'28.55"S
7°51'14.44"S



MAPA MUNICIPAL

LIMITES	IDENTIFICAÇÃO	ELEMENTOS DE REFERÊNCIA
Internacional	Subdistrito	Áreas de setores censitários urbanos
Estadual	Cidade	Estação
Municipal	Agglomerado	Ferrovia
Distrital	Terra Indígena	Dragagem
Subdistrital	Território Quilombola	Terra Indígena
	UC Unidade de Conservação	Território Quilombola
	Cidade e Núcleo Urbano	Unidade de Conservação
		Ponto de Referência

LEGENDA

IDENTIFICAÇÃO

ELEMENTOS DE REFERÊNCIA

0 700 1400 m

Sistema de Coordenadas Geográficas
Sistema Geodésico de Referência: SIFRIGAS 2000
Datum: SAD 69
Projeção: UTM
Unidade: Metro (m)
Coordenadas: Lat/Lon: -8,324 -52,251
Localização no mapa: 58,251 C-14

IMPLEMENTAÇÃO
Coordenação Técnica e Terceira Edição: Centro de Estatística e Informática - CEEI
Elaboração: Instituto Brasileiro de Geografia e Estatística - IBGE
Distribuição: Centro de Estatística e Informática - CEEI

MAPA TERRITORIAL
EDICAO: 06/2011

MINISTÉRIO DA ECONOMIA
INSTITUTO BRASILEIRO DE GEOGRAFIA E ESTATÍSTICA
A DIRETORIA DE GEOCIÊNCIAS aprova e publica a organização de tabelas de unidades verificadas neste mapa.
Av. República do Chile, 50, Centro, Rio de Janeiro, RJ - CEP 20131-110
Telefone: (51) 2107-2000
© IBGE. DIREITOS DE REPRODUÇÃO RESERVADOS