

37°24'45.89"W 37°20'18.12"W 37°15'50.36"W 37°11'22.59"W 37°6'54.82"W 37°2'27.06"W

8°24'17.47"S

8°28'45.23"S

8°33'13.00"S

8°37'40.76"S

8°42'08.53"S

8°46'36.29"S

8°51'04.06"S

8°55'31.82"S

8°24'17.47"S

8°28'45.23"S

8°33'13.00"S

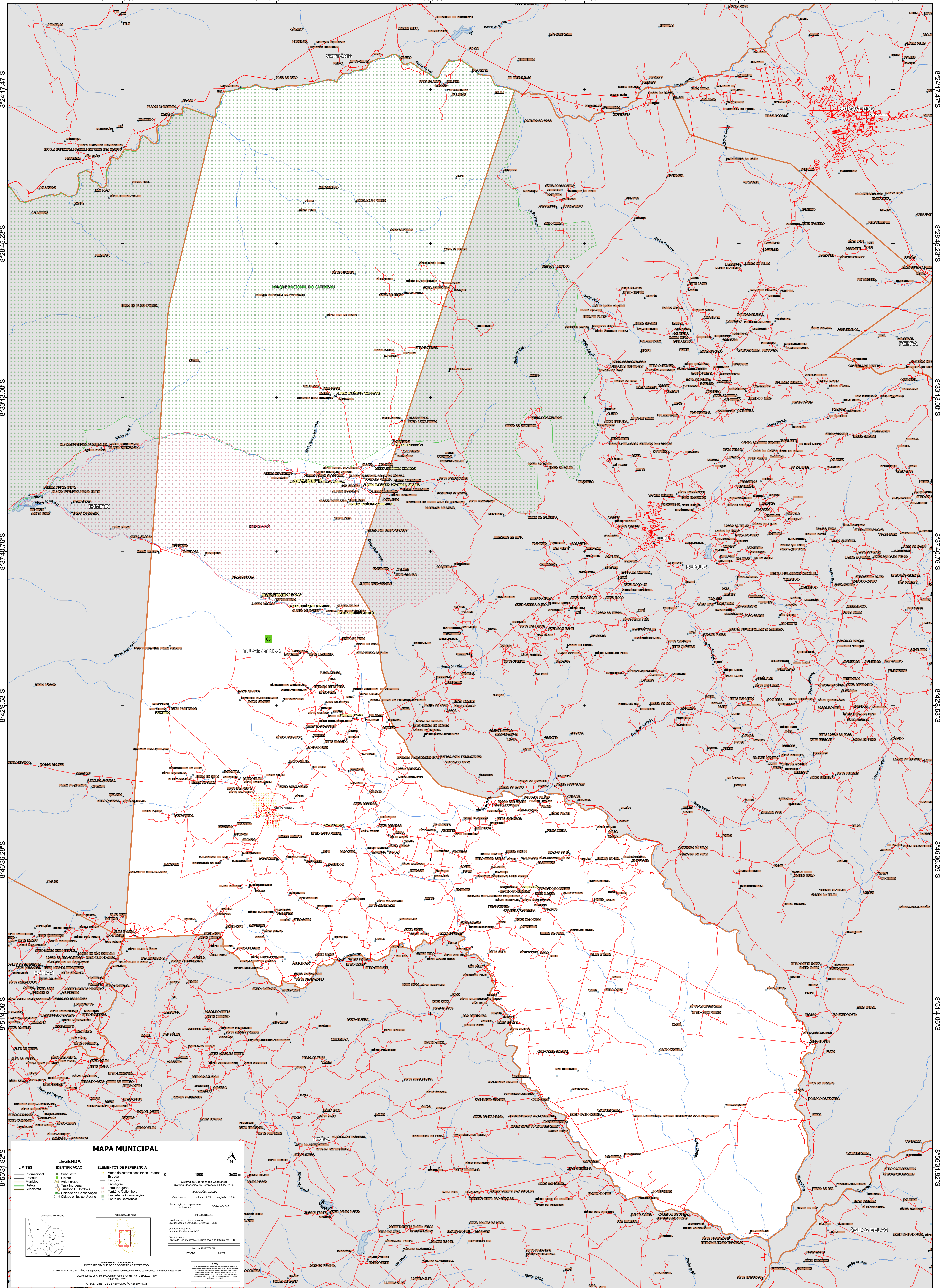
8°37'40.76"S

8°42'08.53"S

8°46'36.29"S

8°51'04.06"S

8°55'31.82"S



### MAPA MUNICIPAL

<b>LIMITES</b>	<b>LEGENDA IDENTIFICAÇÃO</b>	<b>ELEMENTOS DE REFERÊNCIA</b>
— Internacional — Estadual — Municipal — Distrital — Submunicipal	■ Subsetor ■ Distrito ■ Aglomeração ■ Terra Indígena ■ Território Quilombola ■ Unidade de Conservação ■ Cidade e Nucleo Urbano	■ Área de setores censitários urbanos ■ Estação ■ Favela ■ Demarcação ■ Terra Indígena ■ Território Quilombola ■ Unidade de Conservação ■ Cidade e Nucleo Urbano ■ Ponto de Referência

0 1800 3600 m

Sistema de Coordenadas Geográficas  
Sistema Geodésico de Referência: SIBRAS 2000

INFORMAÇÕES DA SDGE  
Coordenadas: Latitud.: -8.75 Longitude.: -37.34  
Localidade no referencial SIBRAS: SC24-8-01-13

IMPRESSÃO  
Conteúdo: Tabela e Tabela  
Coordenação de Tabela: Terceira - CITE  
Unidade Estatística: Unidade Estatística de 1992  
Dimensão: Centro de Observação e Distribuição de Informação - COOI

PAIXA TERRESTRE  
EDICAO: 04/2023

MINISTÉRIO DA ECONOMIA  
INSTITUTO BRASILEIRO DE GEOGRAFIA E ESTATÍSTICA  
A DIRETORIA DE GEOGRAFIA SUPLENTE é responsável pela elaboração de mapas e cartões verificados neste mapa.  
Av. República de Chile, 555, Centro, Rio de Janeiro, RJ - CEP 20.031-119  
Instituto IBGE

© IBGE - DIREITO DE REPRODUÇÃO RESERVADOS

37°24'45.89"W 37°20'18.12"W 37°15'50.36"W 37°11'22.59"W 37°6'54.82"W 37°2'27.06"W