

36°53'25.03"W

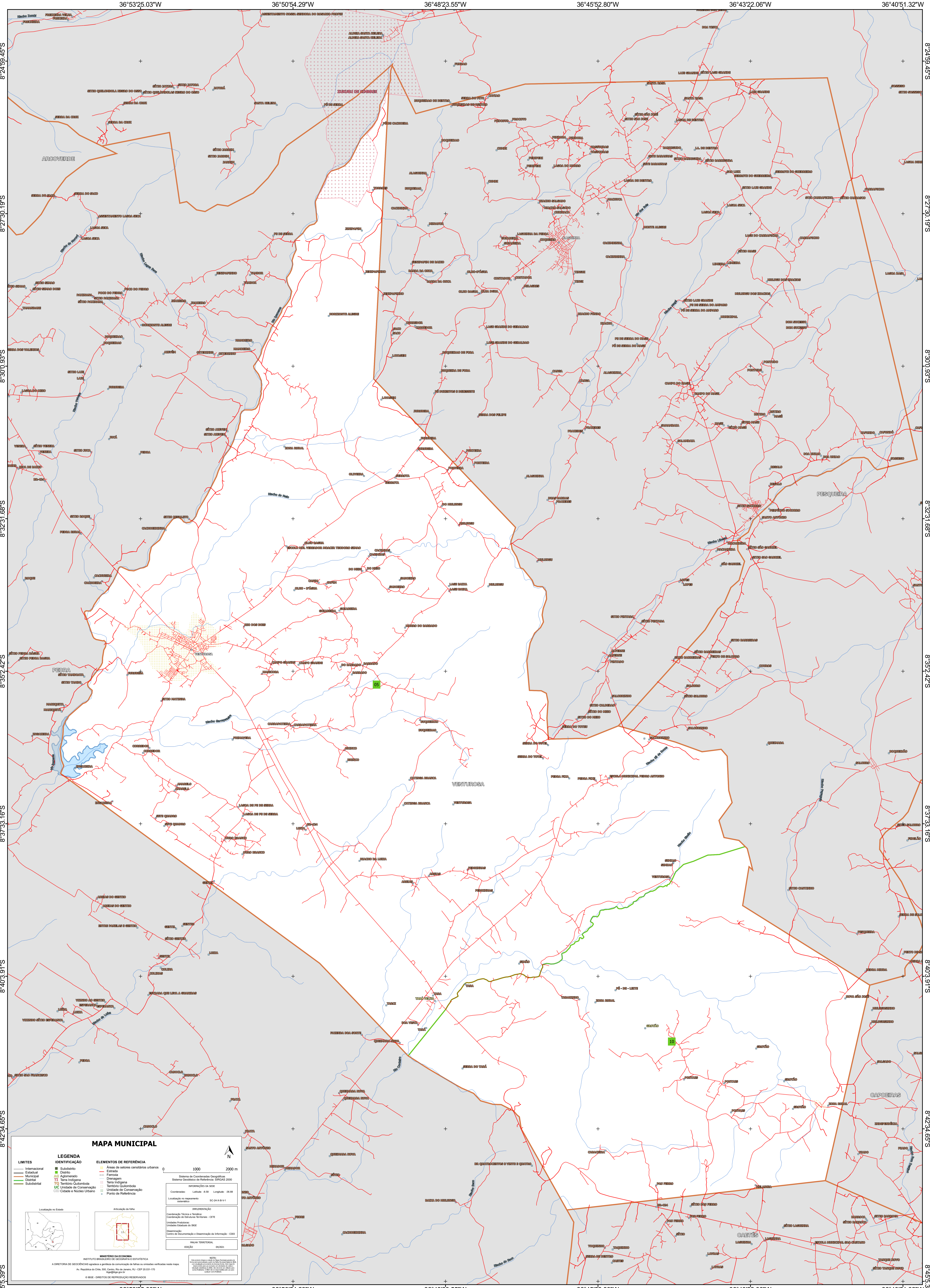
36°50'54.29"W

36°48'23.55"W

36°45'52.80"W

36°43'22.06"W

36°40'51.32"W



8°24'59.45"S
8°27'30.19"S
8°30'03.93"S
8°32'31.68"S
8°35'2.42"S
8°37'33.16"S
8°40'3.91"S
8°42'34.65"S
8°45'3.39"S

8°24'59.45"S
8°27'30.19"S
8°30'03.93"S
8°32'31.68"S
8°35'2.42"S
8°37'33.16"S
8°40'3.91"S
8°42'34.65"S
8°45'3.39"S

MAPA MUNICIPAL

LIMITES	LEGENDA IDENTIFICAÇÃO	ELEMENTOS DE REFERÊNCIA
— Internacional — Estadual — Municipal — Distrital — Subdistrital	■ Subdistrito ■ Distrito ■ Aglomeração ■ Terra Indígena ■ Território Quilombola ■ UC Unidade de Conservação ■ Cidade e Núcleo Urbano	■ Área de setores censitários urbanos — Estrada — Ferrovia — Diâmetro — Terra Indígena — Território Quilombola — Unidade de Conservação — Ponto de Referência

0 1000 2000 m

Sistema de Coordenadas Geográficas
Sistema Geodésico de Referência SIBRAS 2000
PROJEÇÃO: UTM
Datum: SAD 69
Escala: 1:50.000
Coordenadas: Latitud.: -8,56 Longitud.: -36,88
Localização no referencial geodésico: SCS 24-K-01-1

REPERTELAÇÃO
Contorno: Tópico e Terrestre
Contorno de Estrutura Territorial - CETE
Unidade Estatística do IBGE
Demarcação: Centro de Documentação e Disseminação de Informação - CDDI

PAIXÃO TERRITORIAL
EDICÃO: 04/2023

MINISTÉRIO DA ECONOMIA
INSTITUTO BRASILEIRO DE GEOGRAFIA E ESTATÍSTICA
A DIRETORIA DE GEOGRAFIA registra e gerencia a cartografia de feições geográficas verificadas nesta mapa.
Av. República de Chile, 555, Centro, Rio de Janeiro, RJ - CEP 20.031-102
IBGE - DIREITOS DE REPRODUÇÃO RESERVADOS