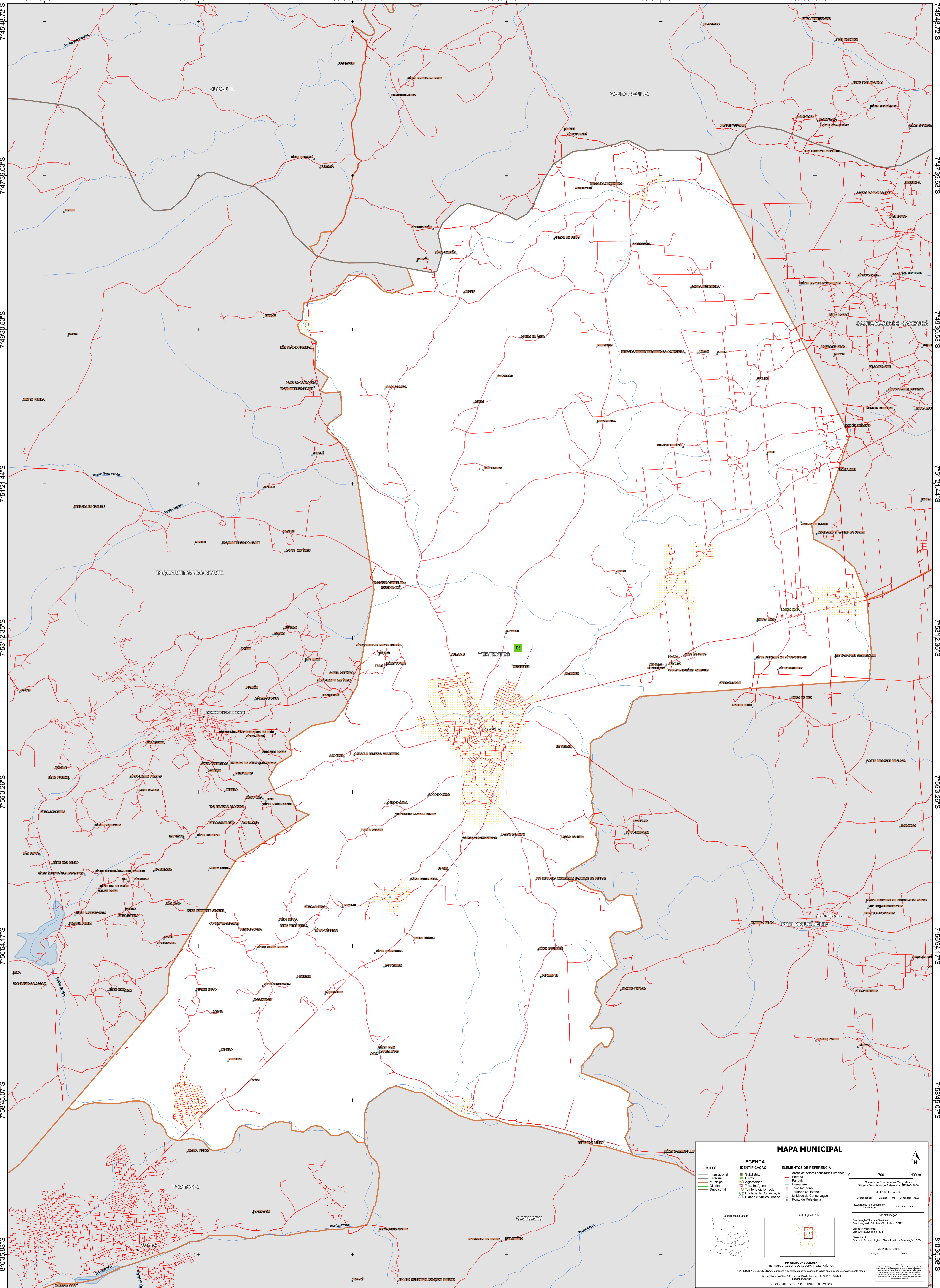


36°4'32.82"W      36°24'1.91"W      36°05'1.00"W      35°59'0.10"W      35°57'9.19"W      35°55'18.28"W



7°45'48.72"S  
7°47'39.63"S  
7°49'30.53"S  
7°51'21.44"S  
7°53'12.35"S  
7°55'03.26"S  
7°56'54.17"S  
7°58'45.07"S  
8°0'35.98"S

7°45'48.72"S  
7°47'39.63"S  
7°49'30.53"S  
7°51'21.44"S  
7°53'12.35"S  
7°55'03.26"S  
7°56'54.17"S  
7°58'45.07"S  
8°0'35.98"S

36°4'32.82"W      36°24'1.91"W      36°05'1.00"W      35°59'0.10"W      35°57'9.19"W      35°55'18.28"W

### MAPA MUNICIPAL

LEGENDA	
<b>LIMITES</b>	<b>ELEMENTOS DE REFERÊNCIA</b>
— Internacional	■ Subdistrito
— Estadual	■ Distrito
— Municipal	■ Aglomerado
— Distrital	■ Terra Indígena
— Subdistrital	■ Território Quilombola
	■ UC Unidade de Conservação
	■ Causa e Nucleo Urbano
	■ Área de setores censitários urbanos
	— Estrada
	— Ferrovia
	— Drenagem
	■ Terra Indígena
	■ Território Quilombola
	■ Unidade de Conservação
	■ Ponto de Referência

0 700 1400 m

Sistema de Coordenadas Geográficas  
Sistema Brasileiro de Referências - SIBRAS 2000  
Datum: SIBRAS 2000  
Projeção: UTM  
Fuso Horário: 05  
Escala: 1:50.000

Coordenadas: Lado L: 31    Longitude: 35.99  
Localização no repartimento estatístico: 58.25 x C-19.3

IMPLEMENTAÇÃO  
Coordenação Técnica e Terceira  
Coordenação de Estatísticas Territoriais - CETE  
Instituto Brasileiro de Geografia e Estatística - IBGE  
Unidade Estatística do IBGE

Demonstração:  
Centro de Inovação e Disseminação de Informação - CIDI

MAPA TERRITORIAL  
EDICIÓN: 06/2023

MINISTÉRIO DA ECONOMIA  
INSTITUTO BRASILEIRO DE GEOGRAFIA E ESTATÍSTICA  
A DIRETORIA DE GEOGRAFIA APLICA e publica a organização de tabelas de unidades territoriais neste mapa.  
Av. República do Chile, 55, Centro, Rio de Janeiro, RJ - CEP 20031-170  
Telefone: 51  
© IBGE. DIREITOS DE REPRODUÇÃO RESERVADOS