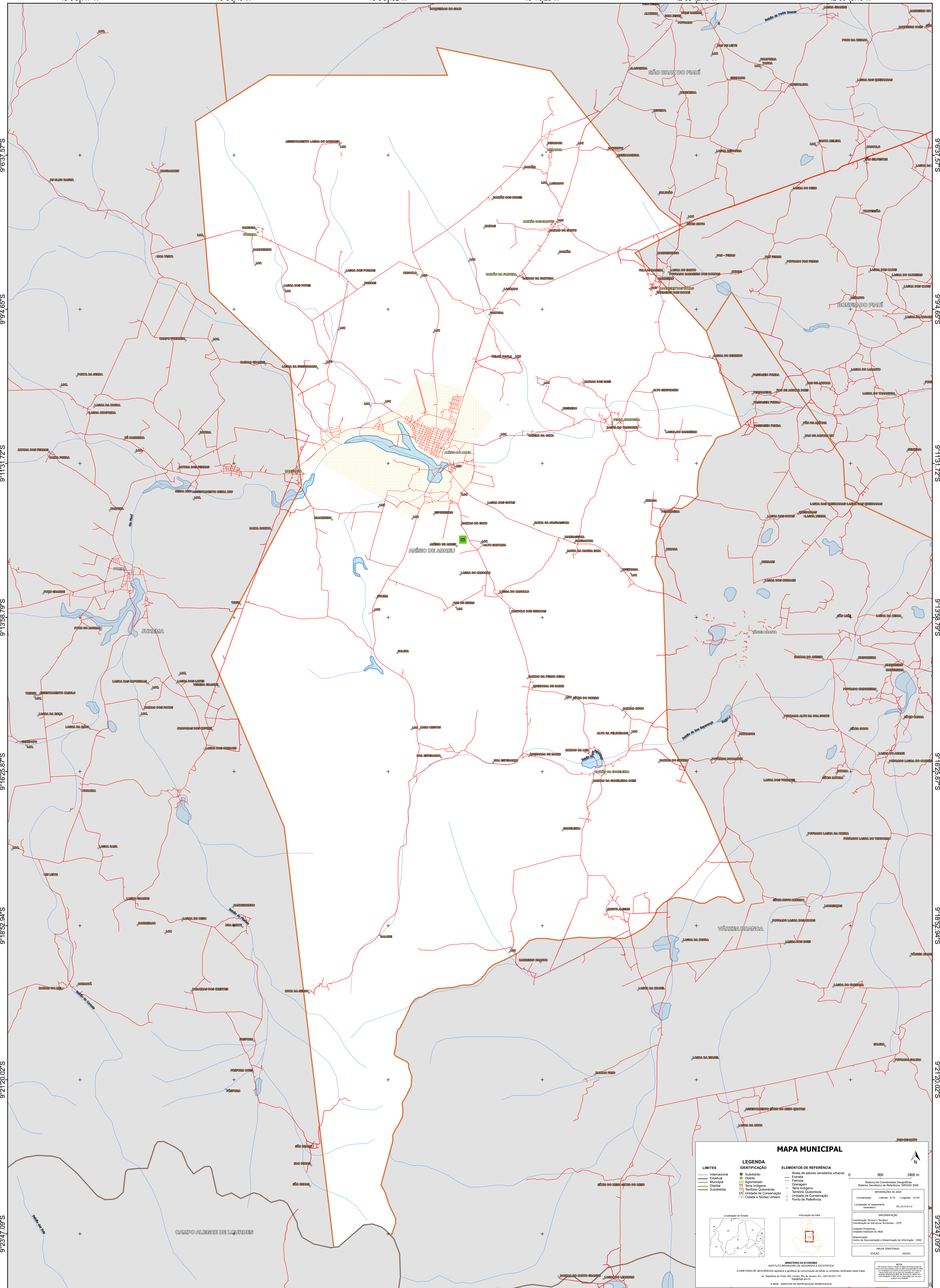


43°8'30.47"W 43°6'3.40"W 43°3'36.32"W 43°19.25"W 42°58'42.18"W 42°56'15.10"W



9°6'37.57"S
9°9'4.65"S
9°11'31.72"S
9°13'58.79"S
9°16'25.87"S
9°18'52.94"S
9°21'20.02"S
9°23'47.09"S

9°6'37.57"S
9°9'4.65"S
9°11'31.72"S
9°13'58.79"S
9°16'25.87"S
9°18'52.94"S
9°21'20.02"S
9°23'47.09"S

43°8'30.47"W 43°6'3.40"W 43°3'36.32"W 43°19.25"W 42°58'42.18"W 42°56'15.10"W

MAPA MUNICIPAL

| | | |
|---|---|--|
| LIMITES | LEGENDA | ELEMENTOS DE REFERÊNCIA |
| — Internacional — Estadual — Municipal — Distrital — Submunicipal | ■ Subdistrito ■ Distrito ■ Aglomeração ■ Terra Indígena ■ Território Quilombola ■ UC Unidade de Conservação ■ Casas e Núcleo Urbano | ■ Área de setores censitários urbanos — Estrada — Ferrovia — Drenagem — Terra Indígena — Território Quilombola — Unidade de Conservação — Casas e Núcleo Urbano |

0 900 1800 m

Localização no Estado

Atuação da folha

MINISTÉRIO DA ECONOMIA
INSTITUTO BRASILEIRO DE GEOGRAFIA E ESTATÍSTICA
A DIRETORIA DE GEOCIÊNCIAS aprova e publica a cartografia de base, as unidades verificadas neste mapa.
Av. República do Chile, 500, Centro, Rio de Janeiro, RJ - CEP 20031-110
Telefone: 51
© IBGE. DIREITOS DE REPRODUÇÃO RESERVADOS