

45°58'59.73"W

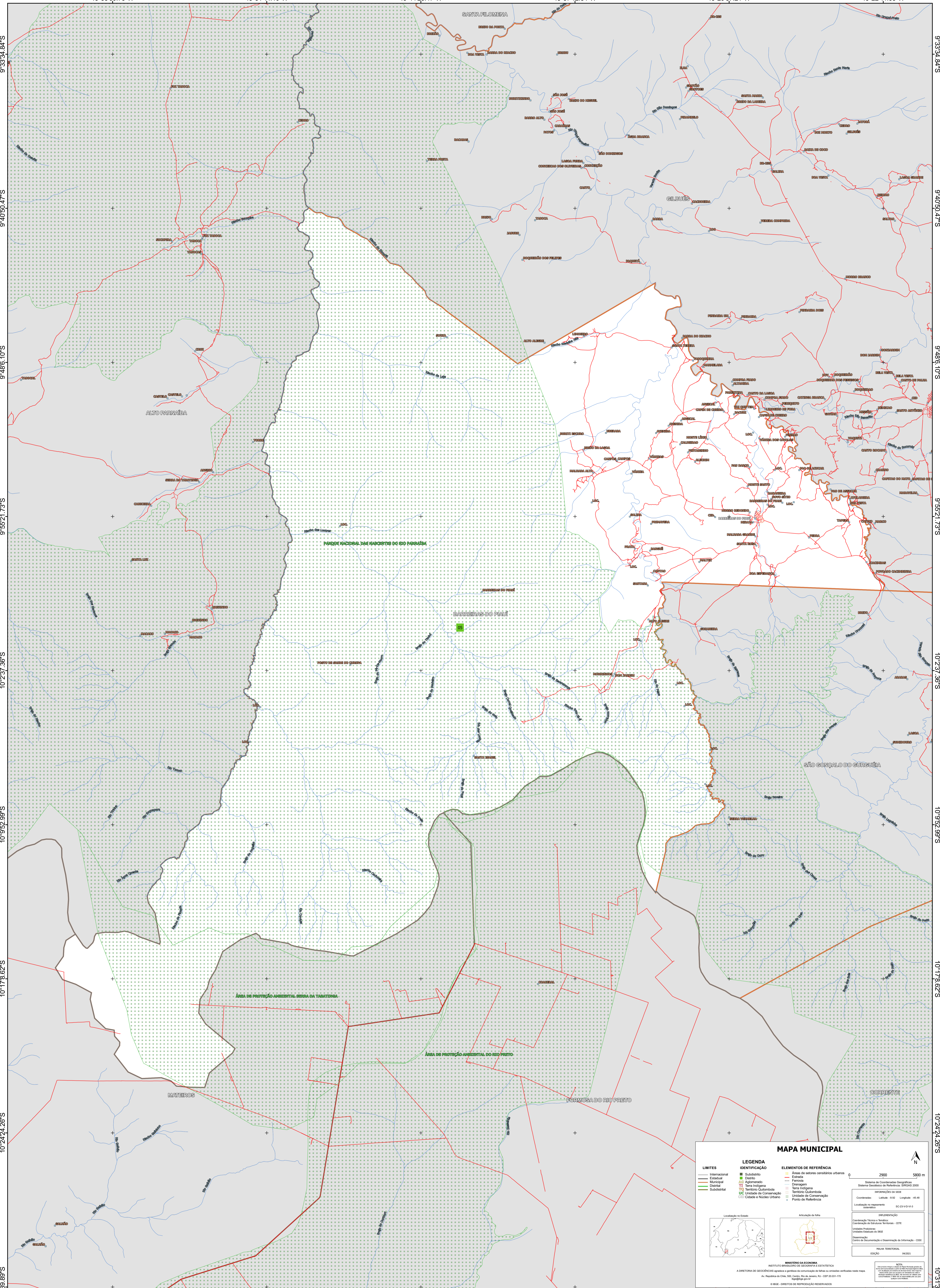
45°51'44.10"W

45°44'28.47"W

45°37'12.84"W

45°29'57.21"W

45°22'41.58"W



9°33'34.84"S
9°40'50.47"S
9°48'6.10"S
9°55'21.73"S
10°2'37.36"S
10°9'52.99"S
10°17'8.62"S
10°24'24.26"S
10°31'39.89"S

9°33'34.84"S
9°40'50.47"S
9°48'6.10"S
9°55'21.73"S
10°2'37.36"S
10°9'52.99"S
10°17'8.62"S
10°24'24.26"S
10°31'39.89"S

45°58'59.73"W

45°51'44.10"W

45°44'28.47"W

45°37'12.84"W

45°29'57.21"W

45°22'41.58"W

MAPA MUNICIPAL

LEGENDA	
LIMITES	IDENTIFICAÇÃO
— Internacional	■ Subdistrito
— Estadual	■ Distrito
— Municipal	■ Aglomerado
— Distrital	■ Terra Indígena
— Submunicipal	■ Território Quilombola
	■ UC Unidade de Conservação
	■ Cidades e Núcleos Urbanos
	■ Pontos de Referência

ELEMENTOS DE REFERÊNCIA

- Áreas de setores censitários urbanos
- Estrada
- Ferrovia
- Drenagem
- Terra Indígena
- Território Quilombola
- Unidade de Conservação
- Cidades e Núcleos Urbanos
- Pontos de Referência

0 2500 5000 m

Sistema de Coordenadas Geográficas
Sistema Nacional de Referência - SINCAS 2000
Datum: SINCAS (S 1950)
Coordenadas: Lat/Lon: -48

Localização no mapa: 90,33°W-93,89°S

Localização no Estado:

Ativação da rede:

MINISTÉRIO DA ECONOMIA
INSTITUTO BRASILEIRO DE GEOGRAFIA E ESTATÍSTICA
A DIRETORIA DE GEOCIÊNCIAS aprova e publica a organização de todos os limites territoriais neste mapa.
Av. República do Chile, 500, Centro, Rio de Janeiro, RJ - CEP 20.031-110
IBGE - DIREITOS DE REPRODUÇÃO RESERVADOS