

41°47'23.73"W

41°42'30.47"W

41°37'37.21"W

41°32'43.95"W

41°27'50.68"W

41°22'57.42"W

3°0'50.72"S

3°5'43.98"S

3°10'37.24"S

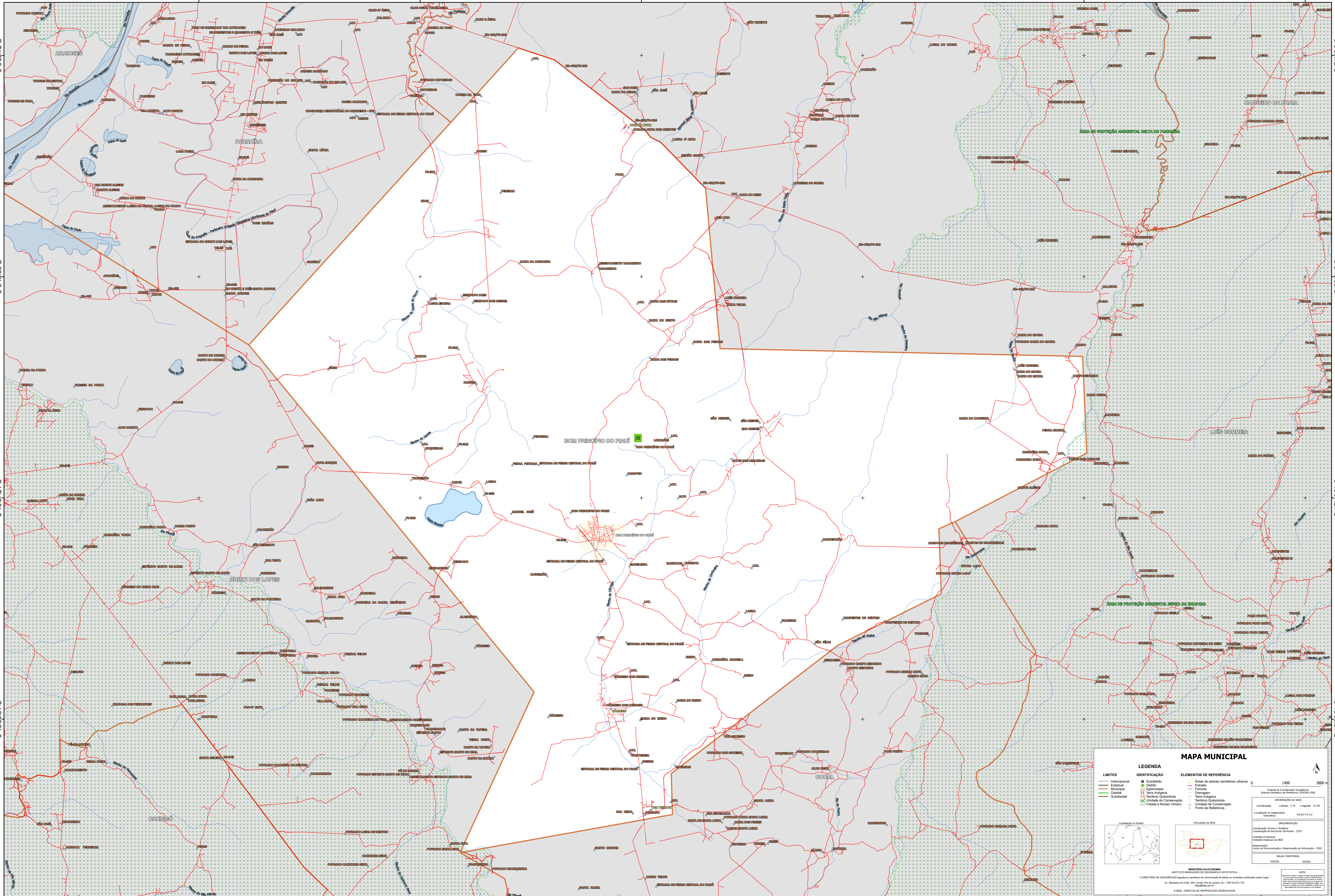
3°15'30.51"S

3°0'50.72"S

3°5'43.98"S

3°10'37.24"S

3°15'30.51"S



41°47'23.73"W

41°42'30.47"W

41°37'37.21"W

41°32'43.95"W

41°27'50.68"W

41°22'57.42"W

MAPA MUNICIPAL

LIMITES	IDENTIFICAÇÃO	ELEMENTOS DE REFERÊNCIA
— Internacional	■ Subdistrito	■ Áreas de setores censitários urbanos
— Estadual	■ Distrito	— Estrada
— Municipal	■ Aclaramento	— Ferrovia
— Distrital	■ Terra Indígena	— Drenagem
— Sudoctral	■ Território Quilombola	— Terra Indígena
	■ UIC Unidade de Conservação	■ Território Quilombola
	■ Cidade e Núcleo Urbano	■ Unidade de Conservação
		■ Ponto de Referência

LEGENDA

ELEMENTOS DE REFERÊNCIA

1400 2800 m

Sistema de Coordenadas Geográficas
Sistema Geodésico de Referência: SIRGAS 2000
Datum: WGS 84
Projecção: UTM
Fuso Horário: UTC-03:00
Escala: 1:50.000
Data: 06/2011

MINISTÉRIO DA ECONOMIA
INSTITUTO BRASILEIRO DE GEOGRAFIA E ESTATÍSTICA
A DIRETORIA DE GEOCENSIOS, PESQUISA E GESTÃO DE INFORMAÇÕES DE TERRELOS E UNIDADES VERTICAIS NESTA MAPA.
Av. República do Chile, 100, Campo de Foz de Iguaçu, RJ - CEP 20.033-110
Rio de Janeiro, RJ

© IBGE - DIREITOS DE REPRODUÇÃO RESERVADOS