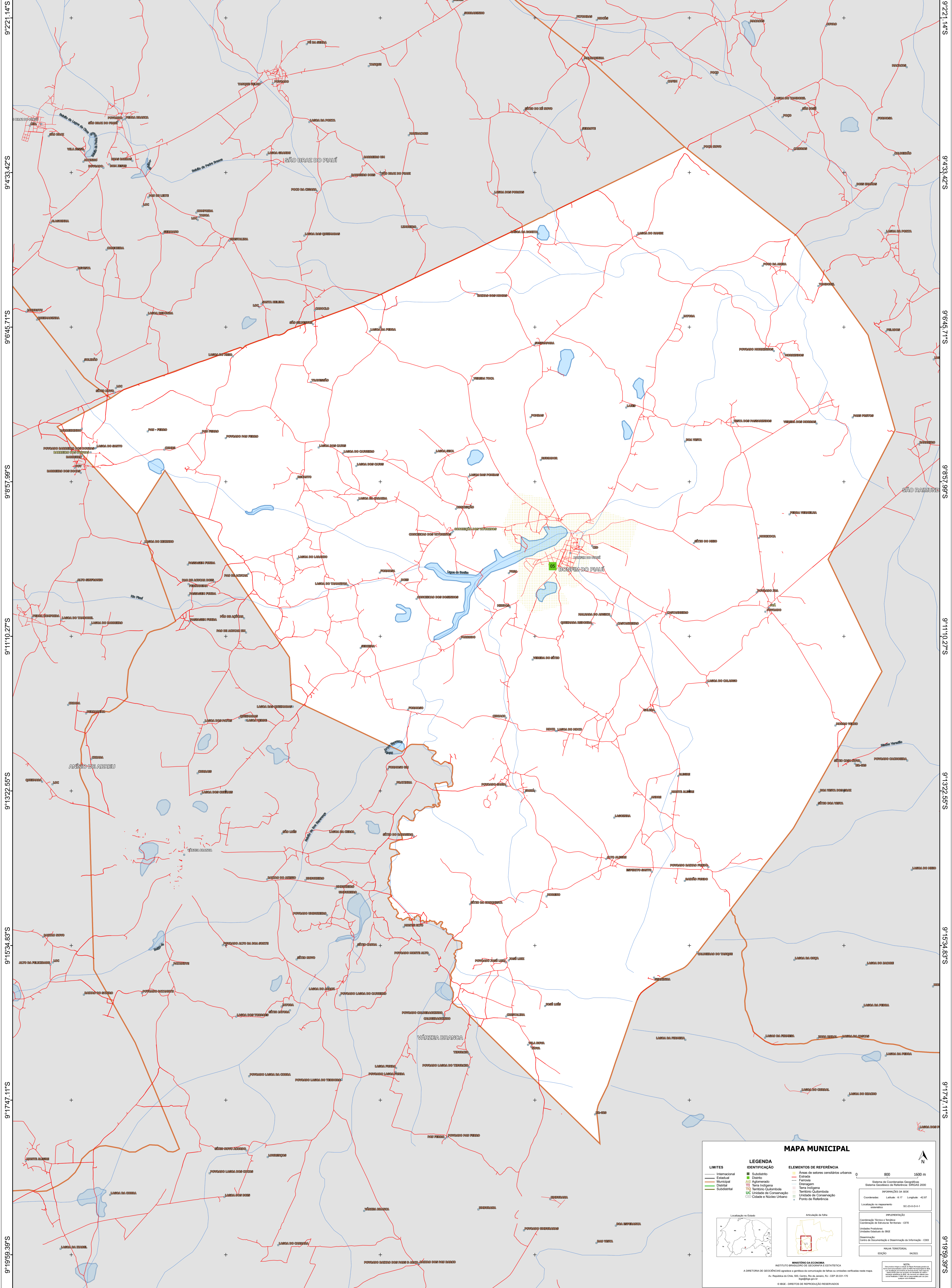


42°59'28.85"W 42°57'16.57"W 42°55'4.29"W 42°52'52.01"W 42°50'39.73"W 42°48'27.45"W



9°22'1.14"S
9°4'33.42"S
9°6'45.71"S
9°8'57.99"S
9°11'10.27"S
9°13'22.55"S
9°15'34.83"S
9°17'47.11"S
9°19'59.39"S

9°22'1.14"S
9°4'33.42"S
9°6'45.71"S
9°8'57.99"S
9°11'10.27"S
9°13'22.55"S
9°15'34.83"S
9°17'47.11"S
9°19'59.39"S

42°59'28.85"W 42°57'16.57"W 42°55'4.29"W 42°52'52.01"W 42°50'39.73"W 42°48'27.45"W

MAPA MUNICIPAL

LIMITES	LEGENDA	ELEMENTOS DE REFERÊNCIA
— Internacional — Estadual — Municipal — Distrital — Submunicipal	■ Subdistrito ■ Distrito ■ Aglomerado ■ Terra Indígena ■ Território Quilombola ■ UC Unidade de Conservação ■ Cidades e Núcleos Urbanos	■ Áreas de setores censitários urbanos — Estrada — Ferrovia — Drenagem ■ Terra Indígena ■ Território Quilombola ■ Unidade de Conservação ■ Pontos de Referência

0 800 1600 m

Sistema de Coordenadas Geográficas
Sistema Geodésico de Referência: SIBRAS 2000
Datum: SERRA
Projeção: MERCATOR (U.S.G.)
Coordenadas: Lat/Lon: -4,17 Longitude: -42,87
Localização no mapa: 50,23 x 0,11

Localização no Estado:

Atuação da filial:

IMPLEMENTAÇÃO
Coordenação Técnica e Terceira Edição: CITE
Coordenação de Elaboração Terceira Edição: CITE
Unidade Executora: UNIDADE EXECUTORA DO IBGE
Distribuição: Centro de Informação e Disseminação de Informação: CIDI
MAPA TERRESTRE
EDICAO: 06/2023

MINISTÉRIO DA ECONOMIA
INSTITUTO BRASILEIRO DE GEOGRAFIA E ESTATÍSTICA
A DIRETORIA DE GEOCIÊNCIAS aplica a política de conservação de fontes de informações verificadas neste mapa.
Av. República do Chile, 550, Centro, Rio de Janeiro, RJ - CEP 20131-170
Telefone: 51*47
© IBGE. DIREITOS DE REPRODUÇÃO RESERVADOS