

42°43'53.96"W

42°42'11.06"W

42°40'28.16"W

42°38'45.27"W

42°37'2.37"W

42°35'19.47"W

5°13'50.51"S

5°15'33.41"S

5°17'16.31"S

5°18'59.21"S

5°20'42.11"S

5°22'25.01"S

5°24'7.91"S

5°25'50.80"S

5°13'50.51"S

5°15'33.41"S

5°17'16.31"S

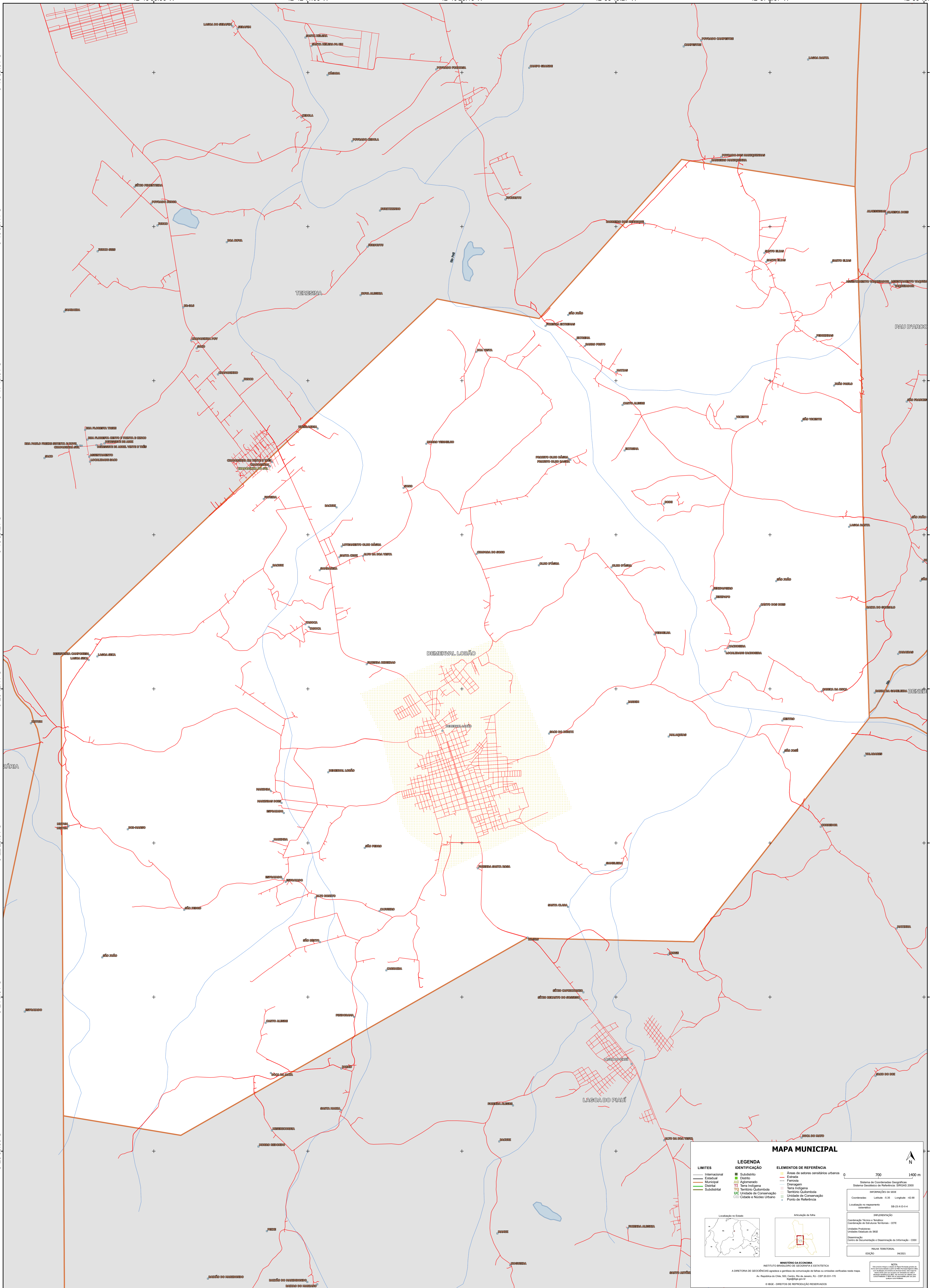
5°18'59.21"S

5°20'42.11"S

5°22'25.01"S

5°24'7.91"S

5°25'50.80"S



MAPA MUNICIPAL

LIMITES	LEGENDA	ELEMENTOS DE REFERÊNCIA
Internacional	Subdistrito	Áreas de setores censitários urbanos
Estadual	Cidade	Estação
Municipal	Distrito	Ferrovia
Distrital	Agglomerado	Dragagem
Subdistrital	Terra Indígena	Terra Indígena
	Território Quilombola	Unidade de Conservação
	Unidade de Conservação	Unidade de Conservação
	Cidade e Núcleo Urbano	Ponto de Referência

0 700 1400 m

Localização no Estado

Atuação da filial

MINISTÉRIO DA ECONOMIA
INSTITUTO BRASILEIRO DE GEOGRAFIA E ESTATÍSTICA
A DIRETORIA DE GEOGRAFIA elabora e publica as cartilhas de limites de territórios urbanizados neste mapa.
Av. República do Chile, 50, Centro, Rio de Janeiro, RJ - CEP 20.031-170
© IBGE. DIREITOS DE REPRODUÇÃO RESERVADOS

42°43'53.96"W

42°42'11.06"W

42°40'28.16"W

42°38'45.27"W

42°37'2.37"W

42°35'19.47"W