

40°50'45.01"W

40°49'9.21"W

40°47'33.42"W

40°45'57.62"W

40°44'21.83"W

40°42'46.03"W

7°14'16.18"S

7°15'51.98"S

7°17'27.77"S

7°19'3.57"S

7°20'39.36"S

7°22'15.16"S

7°23'50.95"S

7°25'26.75"S

40°50'45.01"W

40°49'9.21"W

40°47'33.42"W

40°45'57.62"W

40°44'21.83"W

40°42'46.03"W

7°14'16.18"S

7°15'51.98"S

7°17'27.77"S

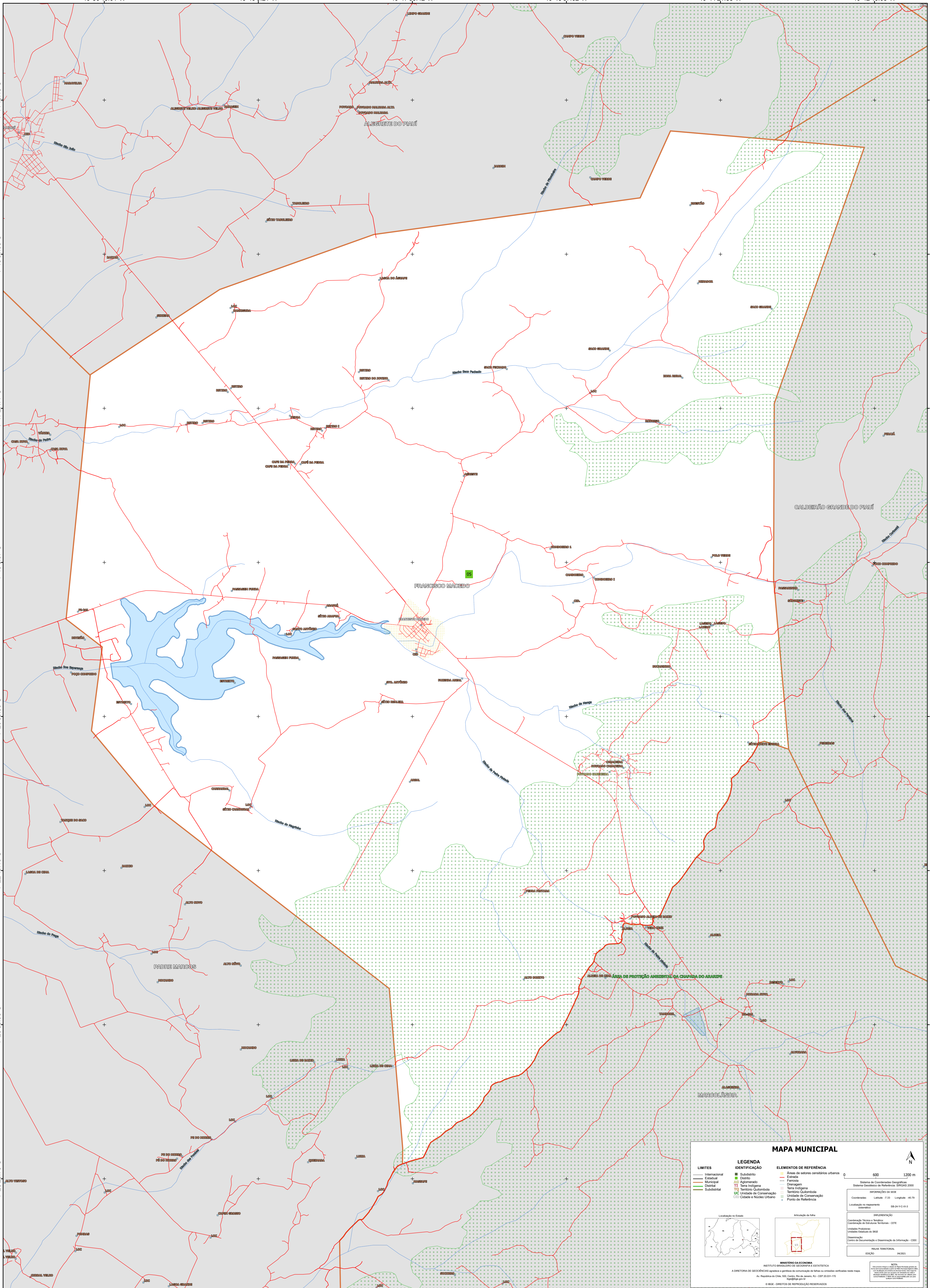
7°19'3.57"S

7°20'39.36"S

7°22'15.16"S

7°23'50.95"S

7°25'26.75"S



MAPA MUNICIPAL

LIMITES	
—	Internacional
—	Estadual
—	Municipal
—	Distrital
—	Subdistrital

LEGENDA	
■	Subdistrito
■	Distrito
■	Município
■	Agglomerado
■	Terra Indígena
■	Território Quilombola
■	UC Unidade de Conservação
■	Cidade e Núcleo Urbano
■	Ponto de Referência

ELEMENTOS DE REFERÊNCIA	
■	Áreas de setores censitários urbanos
■	Estação
■	Ferrovia
■	Drenagem
■	Terra Indígena
■	Território Quilombola
■	Unidade de Conservação
■	Cidade e Núcleo Urbano
■	Ponto de Referência

0 600 1200 m

Coordenadas: Lat/Lon: -33 Longitude: -49.79
Localização no repertório: 58.26x15.16

IMPLEMENTAÇÃO
Coordenação Técnica e Terceira Edição de Matrizes Territoriais: CITE
Unidade Executora: Unidades Estaduais do IBGE
Determinação: Centro de Inovação e Disseminação de Informação: CDDI
MAPA TERRITORIAL: 06/2023

MINISTÉRIO DA ECONOMIA
INSTITUTO BRASILEIRO DE GEOGRAFIA E ESTATÍSTICA
A DIRETORIA DE GEOCIÊNCIAS aprova e publica a organização de fontes de unidades verificadas neste mapa.
Av. República do Chile, 550, Centro, Rio de Janeiro, RJ - CEP 20531-170
IBGE/2023
© IBGE. DIREITOS DE REPRODUÇÃO RESERVADOS