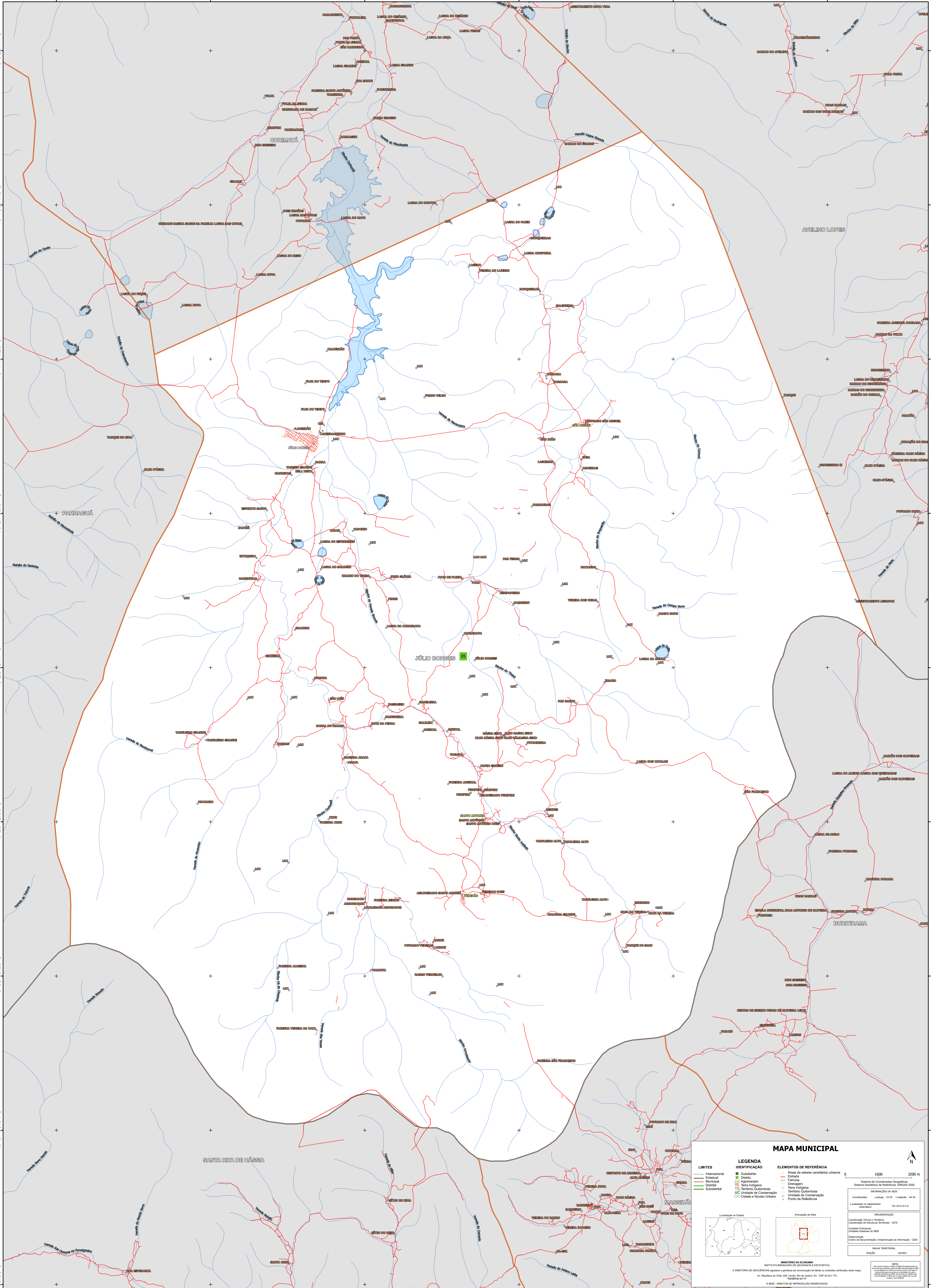


44°21'1.64"W 44°16'57.88"W 44°12'54.13"W 44°8'50.37"W 44°4'46.61"W 44°0'42.85"W

10°9'23.74"S
10°13'27.49"S
10°17'31.25"S
10°21'35.01"S
10°25'38.77"S
10°29'42.53"S
10°33'46.28"S
10°37'50.04"S
10°41'53.80"S

10°9'23.74"S
10°13'27.49"S
10°17'31.25"S
10°21'35.01"S
10°25'38.77"S
10°29'42.53"S
10°33'46.28"S
10°37'50.04"S
10°41'53.80"S



MAPA MUNICIPAL

LEGENDA	
LIMITES	ELEMENTOS DE REFERÊNCIA
— Internacional	■ Área de setores censitários urbanos
— Estadual	— Estrada
— Municipal	— Ferrovia
— Distrital	— Canal
— Subdistrital	— Terra Indígena
	— Território Quilombola
	— UC Unidade de Conservação
	— Cidade e Nucleo Urbano
	— Ponto de Referência

0 1600 3200 m

Sistema de Coordenadas Geográficas
Geómetria Geodésica de Referência: SIRGAS 2000
Datum: SIRGAS 2000 (SA 1002)
Coordenadas: Latitude: -10.33 Longitude: -48.24
Localização no mapa: 50.03.2.0.4.4

— IMPLANTAÇÃO
— Coordenação Técnica e Terrestre
— Coordenação de Estruturas Territoriais - CETE
— Sistema de Referência
— Unidades Estatísticas do IBGE
— Observação:
— Centro de Documentação e Disseminação de Informação - CDDI

MAPA TERRITORIAL
EDICAO: 06/2013

NOTA:
Este mapa foi elaborado com base em dados fornecidos pelo IBGE e outros órgãos competentes. O IBGE não se responsabiliza por eventuais erros ou omissões. Todos os direitos reservados.

MINISTÉRIO DA ECONOMIA
INSTITUTO BRASILEIRO DE GEOGRAFIA E ESTATÍSTICA
A DIRETORIA DE GEODÉSIA aplica a política de conservação de todos os direitos reservados neste mapa.
Av. República do Chile, 55, Centro, Rio de Janeiro, RJ - CEP 20.031-170
Telefone: 51
© IBGE - DIREITOS DE REPRODUÇÃO RESERVADOS
PREZEMOS

44°21'1.64"W 44°16'57.88"W 44°12'54.13"W 44°8'50.37"W 44°4'46.61"W 44°0'42.85"W