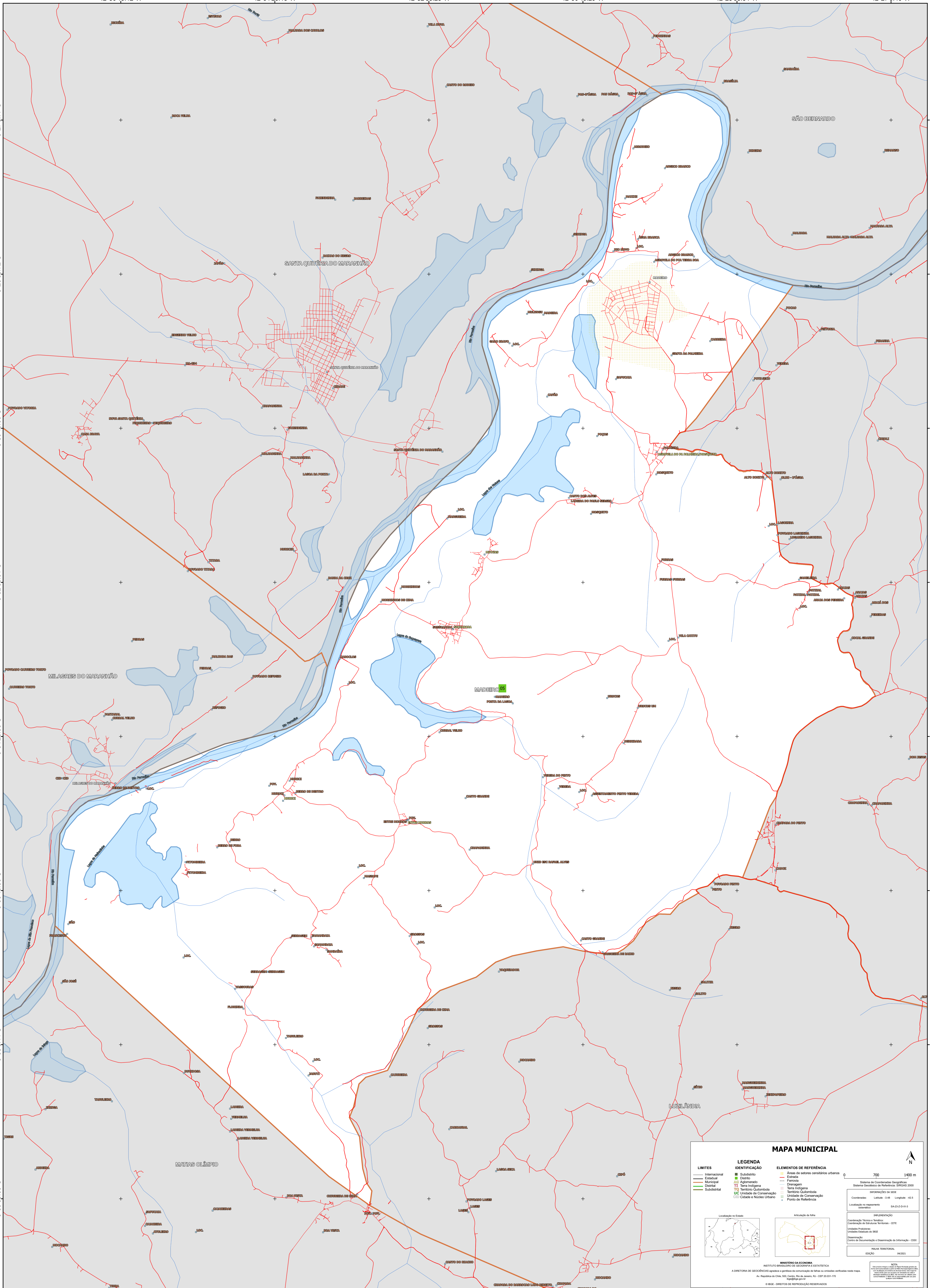


42°36'13.12"W      42°34'23.18"W      42°32'33.23"W      42°30'43.29"W      42°28'53.34"W      42°27'3.40"W

3°27'3.77"S  
3°28'53.72"S  
3°30'43.66"S  
3°32'33.61"S  
3°34'23.56"S  
3°36'13.50"S  
3°38'03.44"S  
3°39'53.39"S

3°27'3.77"S  
3°28'53.72"S  
3°30'43.66"S  
3°32'33.61"S  
3°34'23.56"S  
3°36'13.50"S  
3°38'03.44"S  
3°39'53.39"S



### MAPA MUNICIPAL

<b>LIMITES</b>	<b>LEGENDA</b>	<b>ELEMENTOS DE REFERÊNCIA</b>
— Internacional — Estadual — Municipal — Distrital — Submunicipal	■ Subdistrito ■ Distrito ■ Aglomerado ■ Terra Indígena ■ Território Quilombola ■ UC Unidade de Conservação ■ Cidades e Núcleos Urbanos	■ Áreas de setores censitários urbanos — Estrada — Ferrovia — Drenagem — Terra Indígena — Território Quilombola — Unidade de Conservação — Cidades e Núcleos Urbanos

0 700 1400 m

Sistema de Coordenadas Geográficas  
Sistema Geodésico de Referência: SIFRAS 2008  
Datum: Spherulid  
Projeção: UTM  
Escala: 1:50.000

Coordenadas: Latitude: -3,48 Longitude: -42,5  
Localização no reaparelho: S42S20-01-3

REPRESENTAÇÃO  
Coordenação Técnica e Técnica:  
Coordenação de Estatísticas Territoriais - CETS  
Unidade Executora:  
Unidade Executora de IBGE  
Elaboração:  
Centro de Inovação e Disseminação de Informação - CIDI  
MÁQUA TERRITORIAL  
EDICIÓN: 06/2023

MINISTÉRIO DA ECONOMIA  
INSTITUTO BRASILEIRO DE GEOGRAFIA E ESTATÍSTICA  
A DIRETORIA DE GEOLOGIA, GEOPORTAL E GEODÉSIA é a responsável pela produção de todos os dados geográficos e estatísticos apresentados neste mapa.  
Av. República de Chile, 50, Centro, Rio de Janeiro, RJ - CEP 20.031-170  
Telefone: 0800 070 0800  
© IBGE. DIREITOS DE REPRODUÇÃO RESERVADOS