

44°48'31.28"W

44°41'29.00"W

44°34'26.72"W

44°27'24.44"W

44°20'22.16"W

44°13'19.88"W

9°51'11.59"S

9°58'13.87"S

10°5'16.15"S

10°12'18.43"S

10°19'20.71"S

10°26'23.00"S

10°33'25.28"S

10°40'27.56"S

10°47'29.84"S

9°51'11.59"S

9°58'13.87"S

10°5'16.15"S

10°12'18.43"S

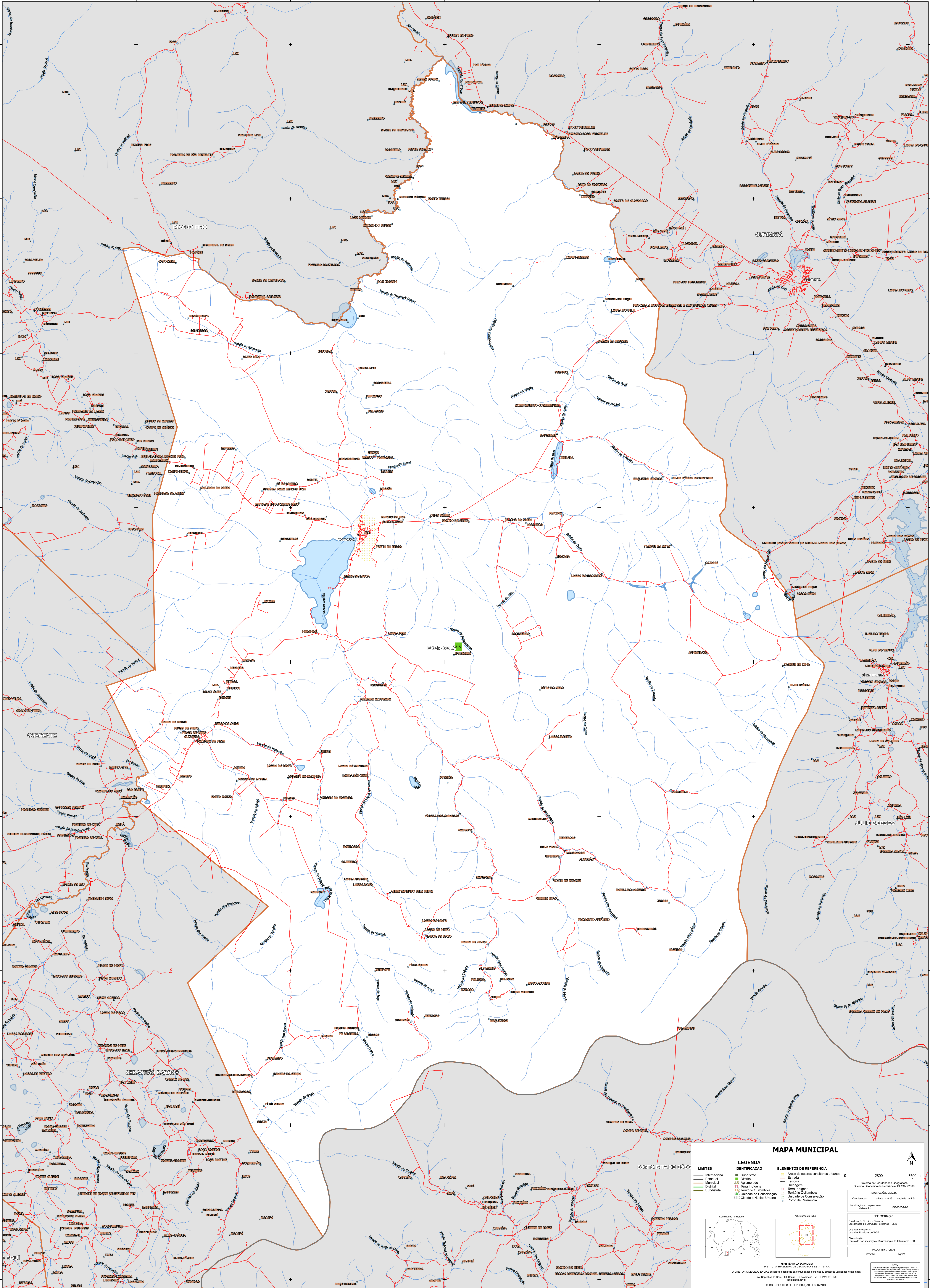
10°19'20.71"S

10°26'23.00"S

10°33'25.28"S

10°40'27.56"S

10°47'29.84"S



MAPA MUNICIPAL

LEGENDA	
LIMITES	IDENTIFICAÇÃO
— Internacional	■ Subdistrito
— Estadual	■ Distrito
— Municipal	■ Aglomerado
— Distrital	■ Terra Indígena
— Subdistrital	■ Território Quilombola
	■ Unidade de Conservação
	■ Cidade e Núcleo Urbano
	■ Ponto de Referência

ÁREAS DE REFERÊNCIA

- Área de setores censitários urbanos
- Ferrovia
- Estrada
- Terra Indígena
- Território Quilombola
- Unidade de Conservação
- Ponto de Referência

0 2500 5000 m

Sistema de Coordenadas Geográficas
Sistema Geocêntrico de Referência: SIRGAS 2000
Projecção: UTM
Datum: SIRGAS 2000
Escala: 1:50.000
Coordenadas: Lat: -02.1 Longitude: -44.64
Localização no mapa: SCS.23.A.12

IMPLEMENTAÇÃO
Coordenação Técnica e Técnica: CITE
Coordenação de Elaboração: IBGE
Unidade Estadual do IBGE
Coordenação: CITE
Elaboração: CITE
Mapa Territorial
Edição: 2023

MINISTÉRIO DA ECONOMIA
INSTITUTO BRASILEIRO DE GEOGRAFIA E ESTATÍSTICA
A CIRETORIA DE GEODÉSIA aprova a planilha de coordenação de todos os limites verificados neste mapa.
Av. Rodrigues de Oliveira, 50, Cota, Rio de Janeiro, RJ - CEP 20231-170
Telefone: 51
© IBGE. DIREITOS DE REPRODUÇÃO RESERVADOS.