

41°37'18.74"W

41°33'53.48"W

41°30'28.22"W

41°27'2.96"W

41°23'37.70"W

41°20'12.44"W

6°50'31.03"S

6°53'56.28"S

6°57'21.54"S

7°04'46.80"S

7°12'06.06"S

7°19'31.32"S

7°26'56.58"S

7°34'21.84"S

6°50'31.03"S

6°53'56.28"S

6°57'21.54"S

7°04'46.80"S

7°12'06.06"S

7°19'31.32"S

7°26'56.58"S

7°34'21.84"S

41°37'18.74"W

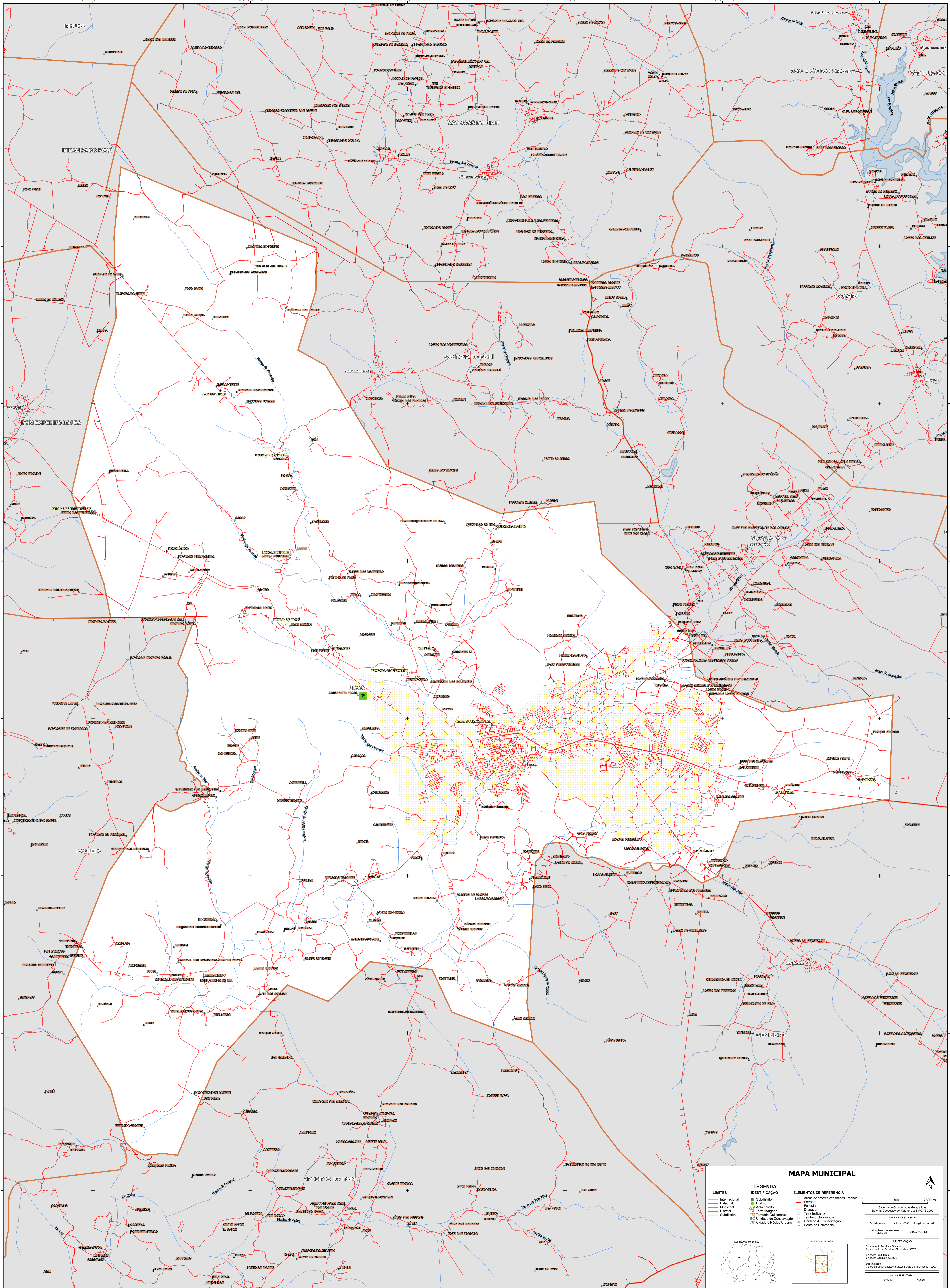
41°33'53.48"W

41°30'28.22"W

41°27'2.96"W

41°23'37.70"W

41°20'12.44"W



MAPA MUNICIPAL

LIMITES	LEGENDA	ÁREAS DE REFERÊNCIA	ESCALA
— Internacional — Municipal — Estadual — Distrital — Submunicipal	IDENTIFICAÇÃO ■ Subdistrito ■ Estância ■ Aglomerado ■ Terra Indígena ■ Território Quilombola ■ UC Unidade de Conservação ○ Cidades e Núcleos Urbanos	■ Áreas de setores censitários urbanos ■ Estância ■ Ferrovia ■ Dragagem ■ Terra Indígena ■ Território Quilombola ■ Unidade de Conservação ■ Cidades e Núcleos Urbanos	0 1300 2500 m

Localização no Estado:

Ativação da rede:

Coordenadas: Latitude: -08 Longitude: -41.47
Localização no repertório: 58.24-C-1.1

IMPLEMENTAÇÃO
Coordenação Técnica e Terceira Edição: Universidade Federal do Piauí - UFPI
Coordenação de Elaboração Terceira Edição: UFPI
Elaboração: UFPI
Distribuição: UFPI

MINISTÉRIO DA ECONOMIA
INSTITUTO BRASILEIRO DE GEOGRAFIA E ESTATÍSTICA
A CIBREDA DE GEOGRAFIA elabora e publica a cartografia de base de unidades territoriais neste mapa.
Av. República do Chile, 500, Centro, Rio de Janeiro, RJ - CEP 20.031-110
Telefone: (21) 2502-1111
© IBGE. DIREITOS DE REPRODUÇÃO RESERVADOS.