

42°48'14.00"W

42°47'13.40"W

42°46'12.81"W

42°45'12.21"W

42°44'11.62"W

42°43'11.02"W

4°58'56.23"S

4°59'56.82"S

5°05'42"S

5°15'58.01"S

5°25'58.61"S

5°35'59.20"S

5°45'59.80"S

5°56'00.39"S

4°58'56.23"S

4°59'56.82"S

5°05'42"S

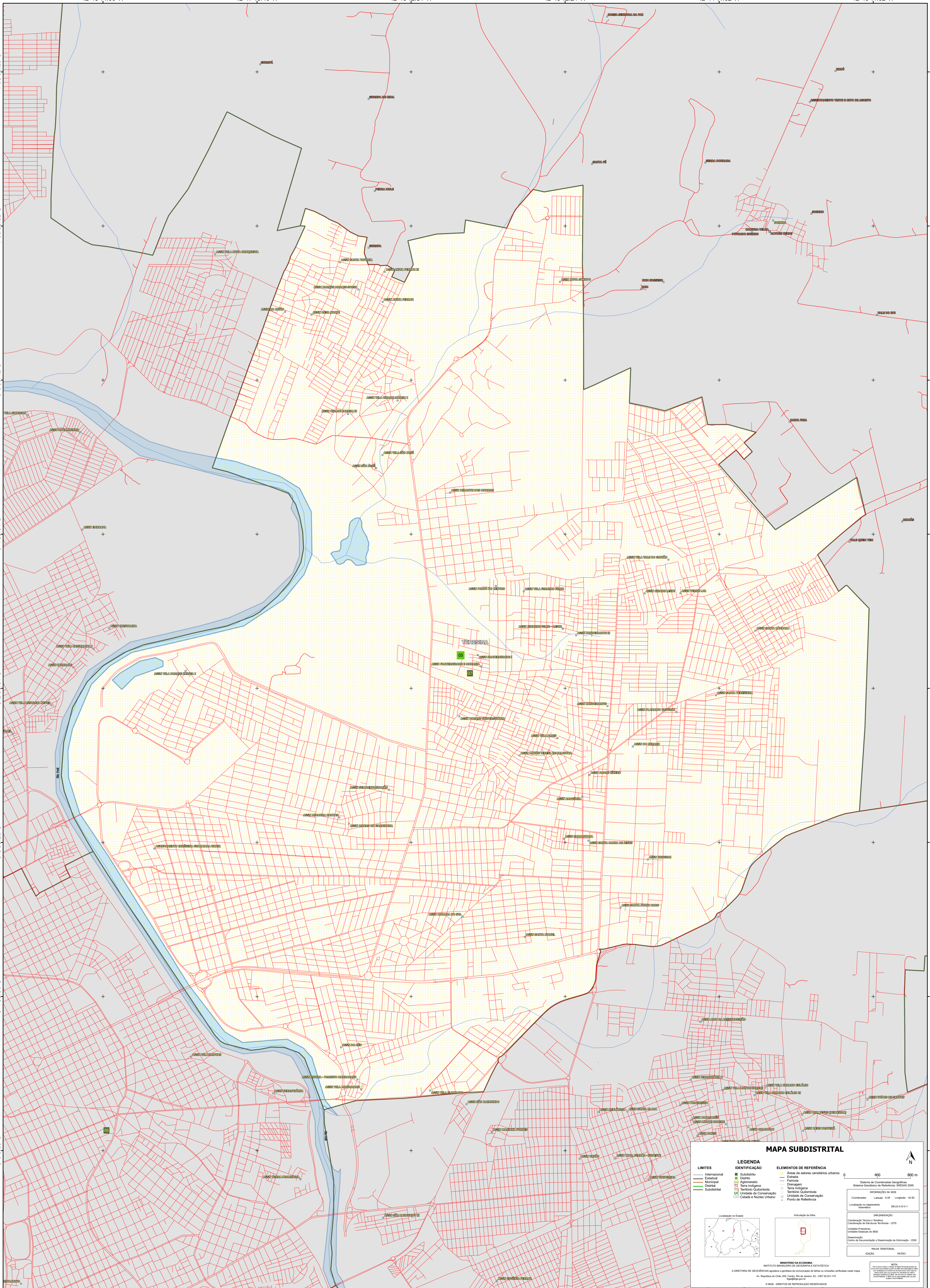
5°15'58.01"S

5°25'58.61"S

5°35'59.20"S

5°45'59.80"S

5°56'00.39"S



MAPA SUBDISTRITAL

LEGENDA

LIMITES	IDENTIFICAÇÃO	ELEMENTOS DE REFERÊNCIA
— Internacional	■ Subdistrito	■ Áreas de setores censitários urbanos
— Estadual	■ Distrito	— Estrada
— Municipal	■ Aglomerado	— Ferrovia
— Zonal	■ Terra Indígena	— Drenagem
— Subdistrital	■ Território Quilombola	— Terra Indígena
	■ Unidade de Conservação	— Território Quilombola
	■ Casarão e Núcleo Urbano	— Unidade de Conservação
		— Ponto de Referência

0 400 800 m

Sistema de Coordenadas Geográficas
Sistema Geodésico de Referência - SIBRACIS 2008

Coordenadas: Latitude: 4.98 Longitude: -42.82
Localização no repertório estatístico: 58.23.01.1

Ministério da Economia
Instituto Brasileiro de Geografia e Estatística
A Diretoria de Geociências aplica a metodologia de feitura de unidades territoriais neste mapa.
Av. República do Chile, 500, Centro, Rio de Janeiro, RJ - CEP 20.031-110
IBGE
© IBGE. DIREITOS DE REPRODUÇÃO RESERVADOS