

42°48'25.02"W

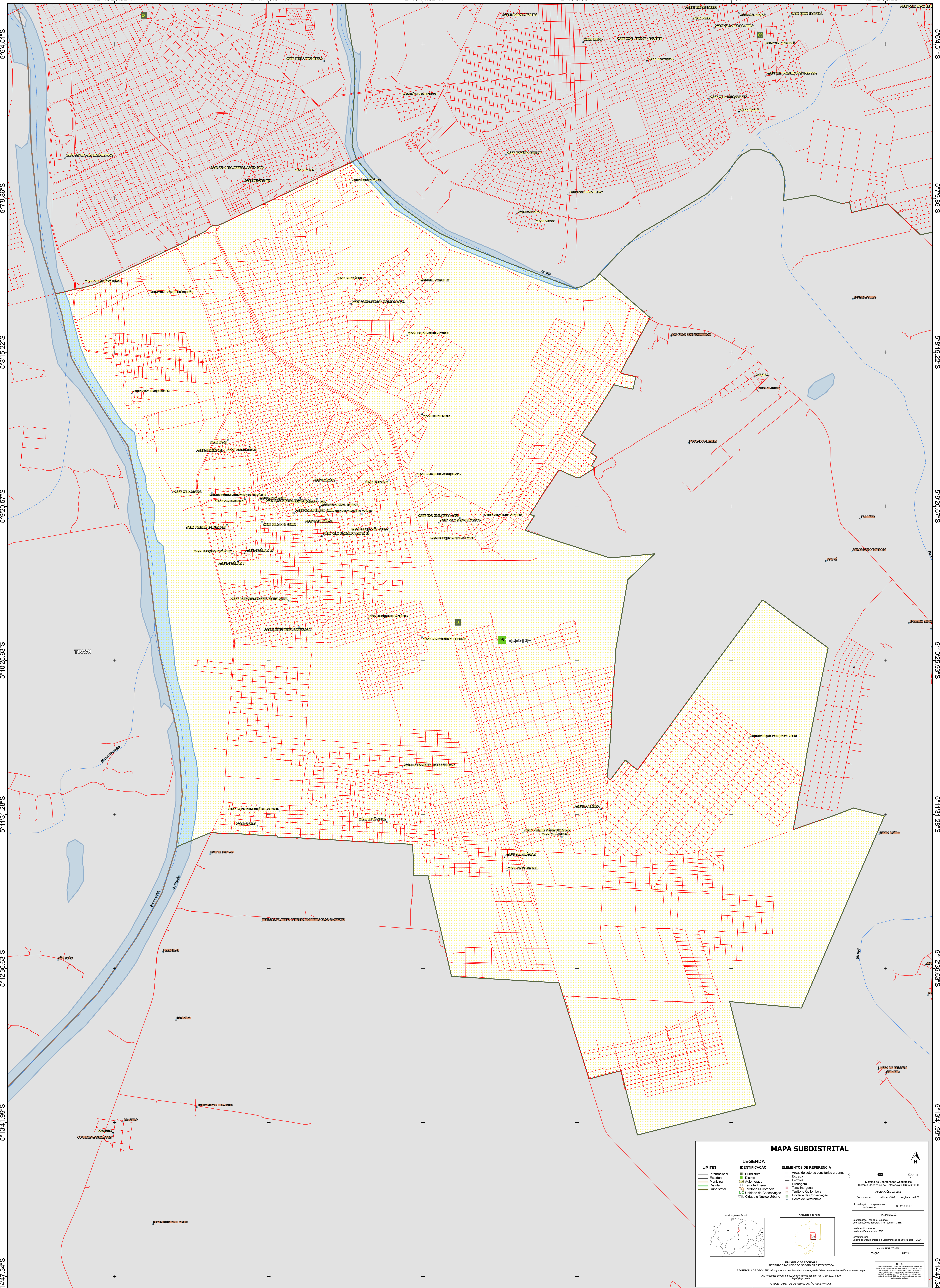
42°47'19.67"W

42°46'14.32"W

42°45'8.96"W

42°44'3.61"W

42°42'58.25"W



5°6'4.51"S
5°7'9.86"S
5°8'15.22"S
5°9'20.57"S
5°10'25.93"S
5°11'31.28"S
5°12'36.63"S
5°13'41.98"S
5°14'47.34"S

5°6'4.51"S
5°7'9.86"S
5°8'15.22"S
5°9'20.57"S
5°10'25.93"S
5°11'31.28"S
5°12'36.63"S
5°13'41.98"S
5°14'47.34"S

42°48'25.02"W

42°47'19.67"W

42°46'14.32"W

42°45'8.96"W

42°44'3.61"W

42°42'58.25"W

MAPA SUBDISTRITAL

LIMITES

- Internacional
- Estadual
- Municipal
- Distrital
- Subdistrital

LEGENDA

- Subdistrito
- Distrito
- Aglomerado
- Terra Indígena
- Território Quilombola
- UC Unidade de Conservação
- Cidade e Núcleo Urbano
- Ponto de Referência
- Área de setores censitários urbanos
- Estação
- Ferrovia
- Estrada
- Terra Indígena
- Território Quilombola
- Unidade de Conservação
- Ponto de Referência

ELEMENTOS DE REFERÊNCIA

0 400 800 m

Sistema de Coordenadas Geográficas
Sistema Geodésico de Referência: SIRGAS 2000
Projecção: UTM
Datum: SIRGAS 2000
Escala: 1:50.000
Coordenadas: Lat: 09 S Long: -42 W
Localização no mapa: 09 S 23 W 01 S

IMPLEMENTAÇÃO

Coordenação Técnica e Técnica: CITE
Coordenação de Edições: CITE
Elaboração: Unidades Estaduais do IBGE
Coordenação: Centro de Documentação e Disseminação de Informação - CDDI

MAPA TERRITORIAL
EDICIONADO

MINISTÉRIO DA ECONOMIA
INSTITUTO BRASILEIRO DE GEOGRAFIA E ESTATÍSTICA
ACRETORES DE GEODÉSIA apoiados e parceiros de construção de tabelas de unidades verificadas neste mapa.
Av. República do Chile, 50, Centro, Rio de Janeiro, RJ - CEP 20531-170
Telefone: 0800 070 0709
© IBGE. DIREITOS DE REPRODUÇÃO RESERVADOS.

NOTA:
Este mapa foi elaborado a partir de dados geográficos e estatísticos fornecidos pelo IBGE e seus parceiros. O IBGE não se responsabiliza por erros ou omissões contidos neste mapa. Este mapa não deve ser utilizado para fins de planejamento urbano ou regional sem a devida autorização do IBGE.