

42°55'40.88"W

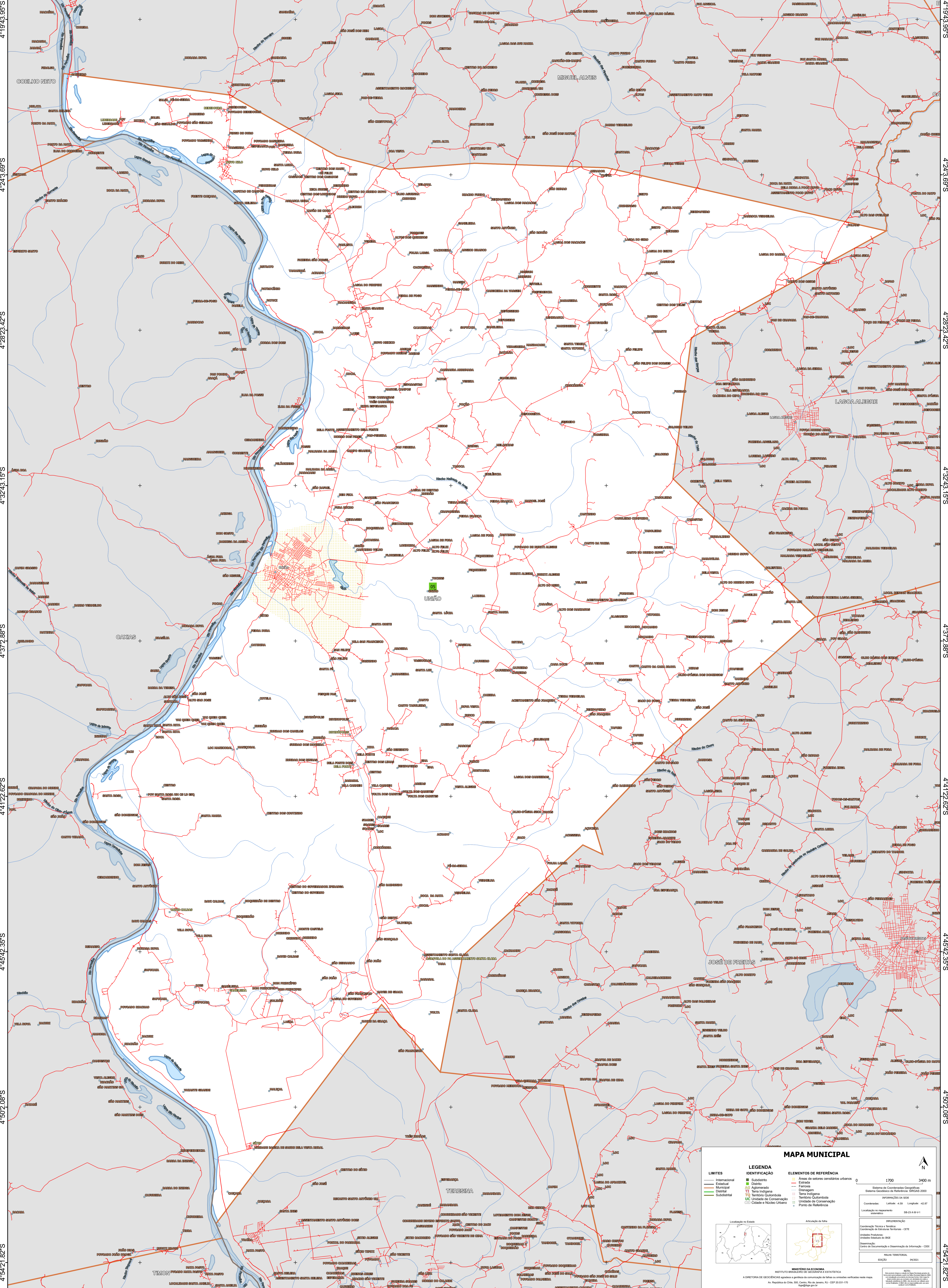
42°51'21.15"W

42°47'1.42"W

42°42'41.68"W

42°38'21.95"W

42°34'2.22"W



42°55'40.88"W

42°51'21.15"W

42°47'1.42"W

42°42'41.68"W

42°38'21.95"W

42°34'2.22"W

**MAPA MUNICIPAL**

**LEGENDA**

<b>LIMITES</b>	<b>IDENTIFICAÇÃO</b>	<b>ELEMENTOS DE REFERÊNCIA</b>
— Internacional	■ Subdistrito	■ Área de setores censitários urbanos
— Estadual	■ Distrito	— Ferrovia
— Municipal	■ Censo	— Estrada
— Distrital	■ Aglomeração	— Terra Indígena
— Subdistrital	■ Território Quilombola	— UC Unidade de Conservação
	■ Classe e Nucleo Urbano	— Ponto de Referência

0 1700 3400 m

Sistema de Coordenadas Geográficas  
Datum Geocêntrico de Referência: SGRSAS 2000  
Projecção: UTM  
Fuso Horário: CA 100Z

Coordenadas: Lado: 439 Longitude: 42.87  
Localização no referencial  
IBGE: 50.23.0-0-1

Localização no Estado

Atuação da Rede

COORDENAÇÃO TÉCNICA E TÉCNICA  
COORDENAÇÃO DE EQUIPES TÉCNICAS - CITE  
SISTEMA DE COORDENADAS GEográficas - SGRSAS 2000  
UNIDADE TÉCNICA DE COORDENADAS GEográficas - UTCG

DESENVOLVIDOR  
CENTRO DE DOCUMENTAÇÃO E DISTRIBUIÇÃO DE INFORMAÇÃO - CDDI

MAPA MUNICIPAL  
IBGE

MINISTÉRIO DA ECONOMIA  
INSTITUTO BRASILEIRO DE GEOGRAFIA E ESTATÍSTICA  
A CIBREDA DE GEOGRÁFICOS aplica a política de conservação de bens culturais verificadas pelo IBGE.  
Av. Rodrigues de Oliveira, 50, Centro, Rio de Janeiro, RJ - CEP 20.031-170  
Telefone: 0800 070 0709  
© IBGE - DIREITOS DE REPRODUÇÃO RESERVADOS