

50°28'53.28"W

50°25'46.89"W

50°22'40.49"W

50°19'34.10"W

50°16'27.71"W

50°13'21.32"W

23°14'50.51"S

23°17'56.90"S

23°21'13.29"S

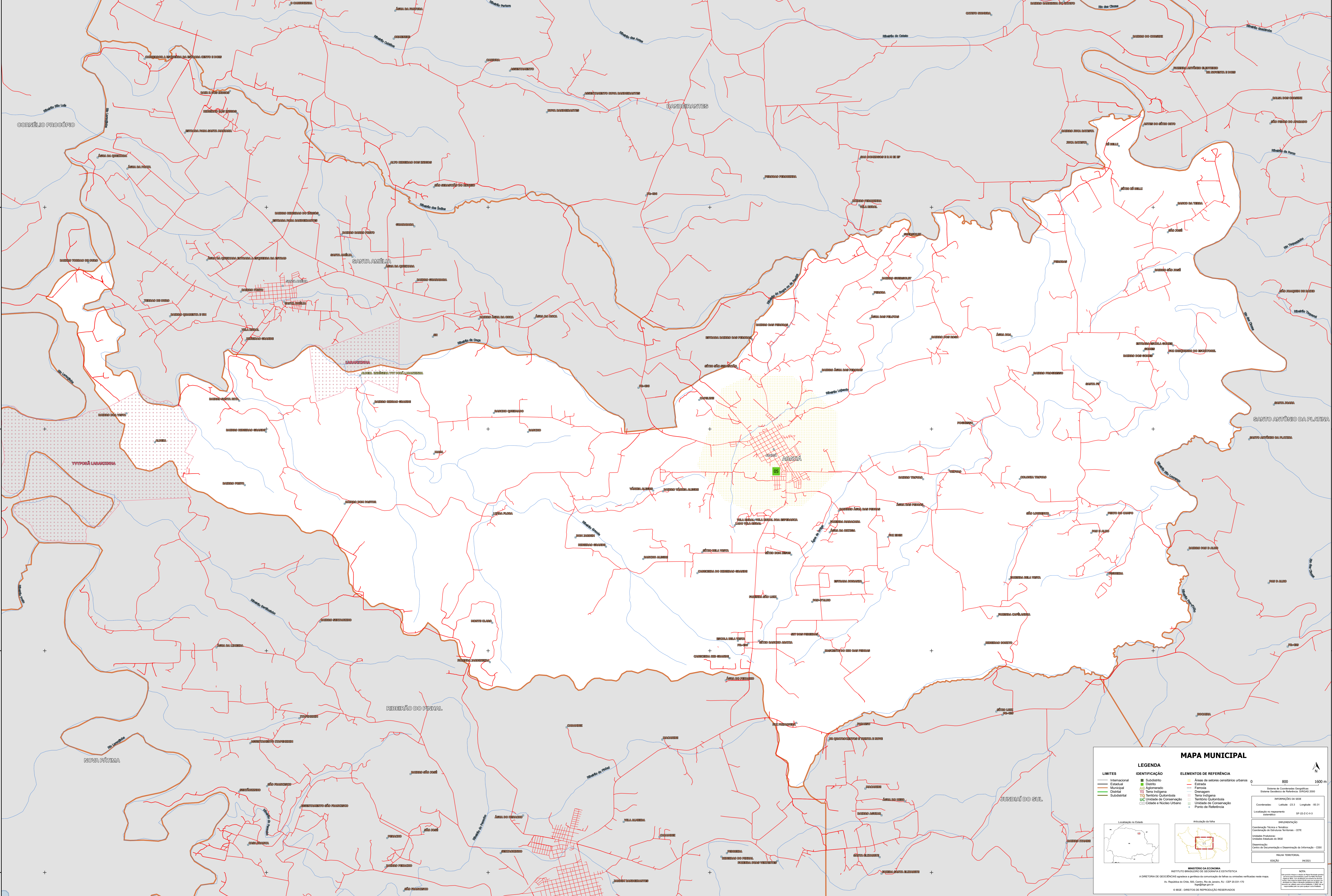
23°24'19.69"S

23°14'50.51"S

23°17'56.90"S

23°21'13.29"S

23°24'19.69"S



MAPA MUNICIPAL

LIMITES	IDENTIFICAÇÃO	ELEMENTOS DE REFERÊNCIA
Internacional	Subdistrito	Áreas de setores censitários urbanos
Estadual	Distrito	Estrada
Municipal	Adjornamento	Ferrovias
Distrital	Terra Indígena	Drenagem
Sobdistrital	Território Quilombola	Terra Indígena
	Unidade de Conservação	Território Quilombola
	Cidade e Núcleo Urbano	Unidade de Conservação
		Ponto de Referência

LEGENDA

LIMITES

- Internacional
- Estadual
- Municipal
- Distrital
- Sobdistrital

IDENTIFICAÇÃO

- Subdistrito
- Distrito
- Adjornamento
- Terra Indígena
- Território Quilombola
- Unidade de Conservação
- Cidade e Núcleo Urbano

ELEMENTOS DE REFERÊNCIA

- Áreas de setores censitários urbanos
- Estrada
- Ferrovias
- Drenagem
- Terra Indígena
- Território Quilombola
- Unidade de Conservação
- Ponto de Referência

MINISTÉRIO DA ECONOMIA
INSTITUTO BRASILEIRO DE GEOGRAFIA E ESTATÍSTICA
A DIRETORIA DE GEOLOGIA, GEOPHÍSICA E GEOTECNIA é responsável pela elaboração deste mapa.
Av. República do Chile, 105, Curitiba, PR - CEP 81203-110
© IBGE - DIREITOS DE REPRODUÇÃO RESERVADOS

NOTA:
Este mapa foi elaborado com base nos dados disponíveis no momento da elaboração e não se responsabiliza por eventuais alterações ou erros.