

49°54'03"W

48°58'44.17"W

48°51'48.31"W

48°44'52.46"W

48°37'56.60"W

48°31'0.74"W

24°36'17.95"S

24°43'13.80"S

24°50'9.66"S

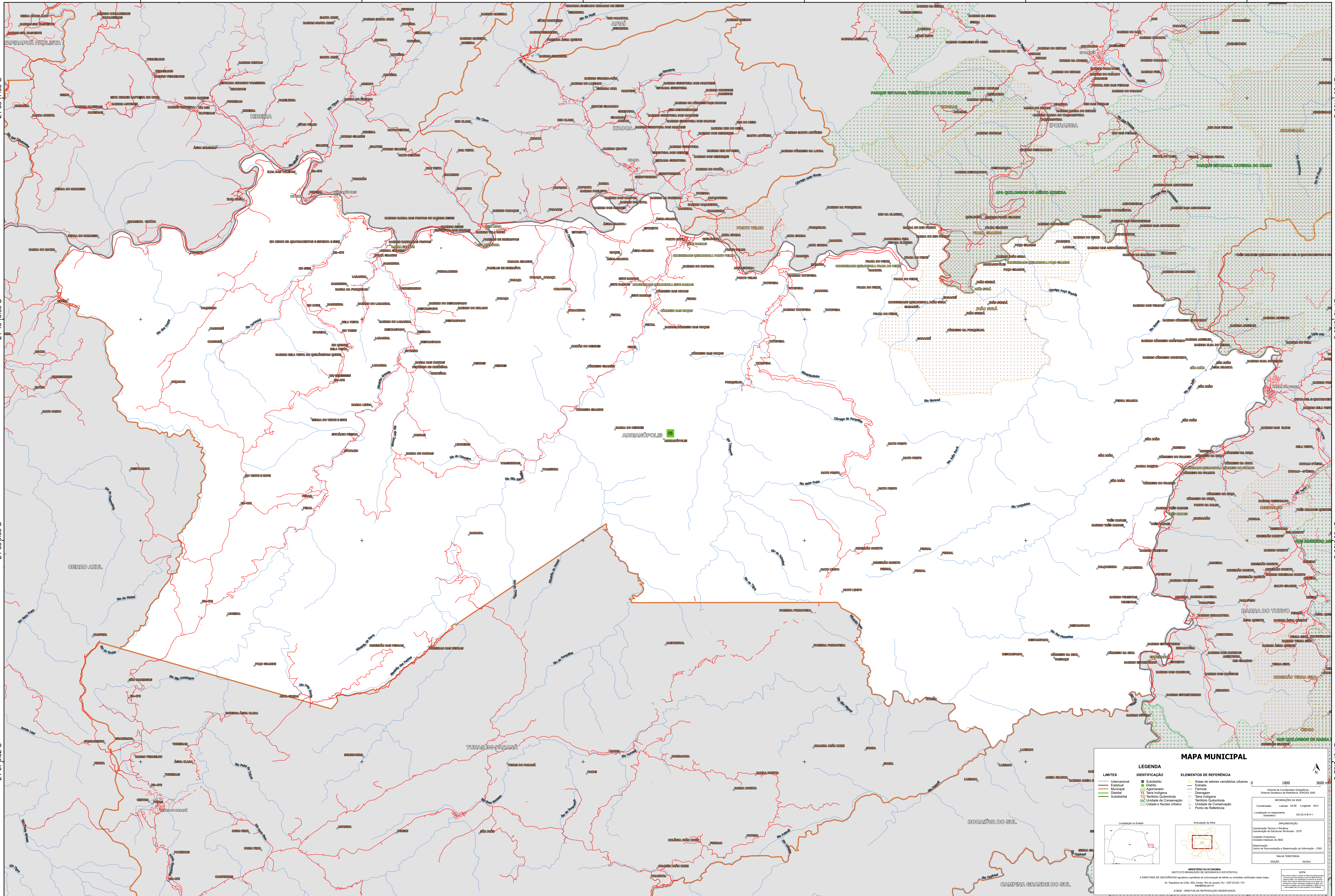
24°57'5.52"S

24°36'17.95"S

24°43'13.80"S

24°50'9.66"S

24°57'5.52"S



MAPA MUNICIPAL

LIMITES	IDENTIFICAÇÃO	ELEMENTOS DE REFERÊNCIA
— Internacional	■ Subdistrito	■ Áreas de setores censitários urbanos
— Estadual	■ Distrito	— Estrada
— Municipal	■ Adm. Municipal	— Ferrovia
— Quilombola	■ Terra Indígena	— Drenagem
— Subdistrito	■ Território Quilombola	— Terra Indígena
	■ Unidade de Conservação	— Território Quilombola
	■ Cidades e Núcleo Urbano	— Unidade de Conservação
		— Ponto de Referência

LEGENDA

IDENTIFICAÇÃO

ELEMENTOS DE REFERÊNCIA

1800 3600

Sistema de Coordenadas Geográficas
Sistema Geodésico de Referência: SBRAS 2000

Projecção: UTM
Datum: SAD 69
Escala: 1:50.000

Coordenadas: Lat: -24.931800 Long: -48.819167

Localização no mapa-múndio

Localização no mapa do Brasil

MINISTÉRIO DA ECONOMIA
SECRETARIA DE ECONOMIA E GESTÃO DE EMPRESAS E INDÚSTRIAS
A DIRETORIA DE GEOGRAFIA organiza e gerencia a produção de mapas em unidades vinculadas nesta mesa.

Av. República de Chile, 105, Centro, Rio de Janeiro, RJ - CEP 20.031-110
Telefone: (21) 250-2100

© IBGE - DIRETÓRIO DE REPRODUÇÃO RESERVADOS

49°54'03"W

48°58'44.17"W

48°51'48.31"W

48°44'52.46"W

48°37'56.60"W

48°31'0.74"W