

53°37'0.65"W

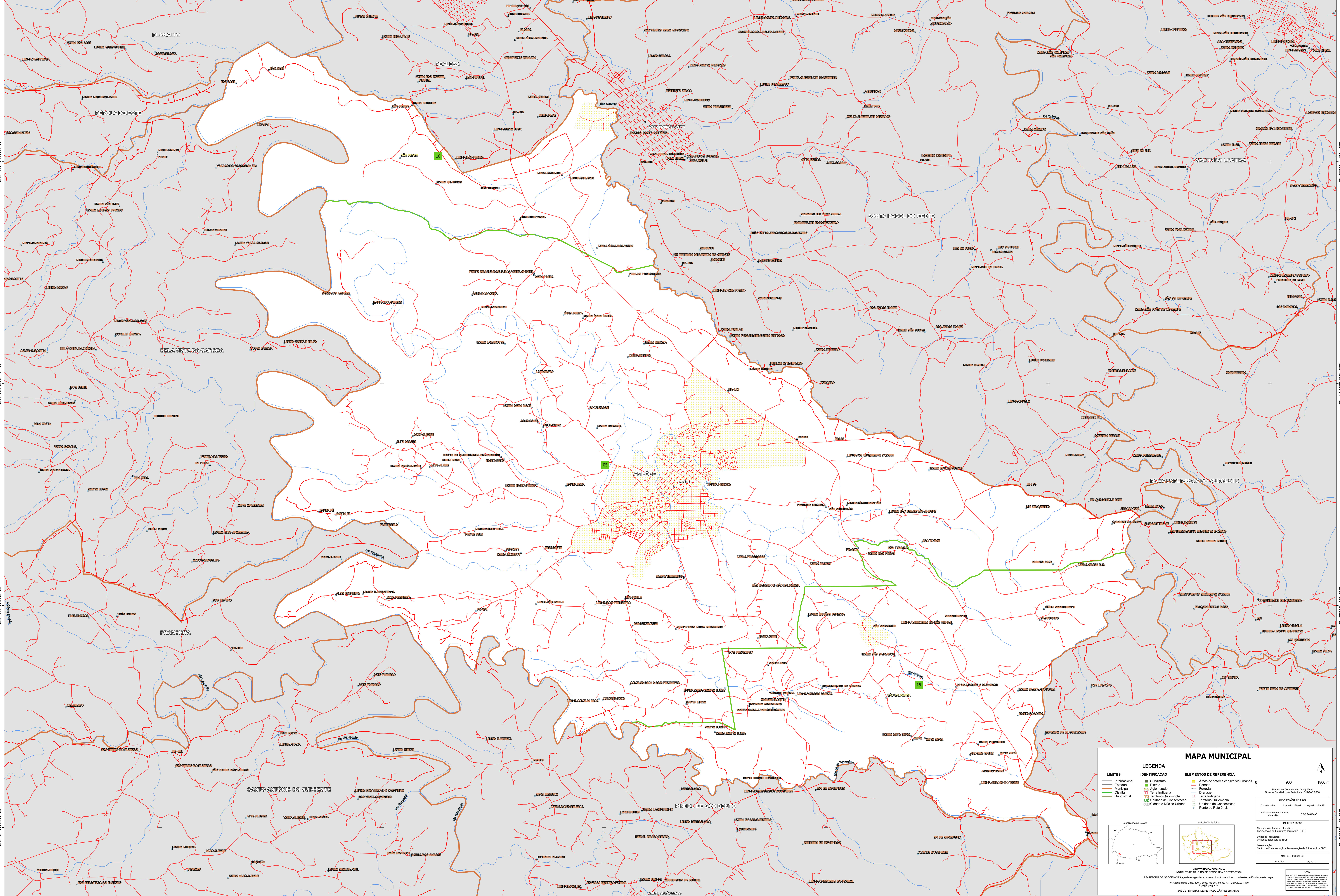
53°33'20.30"W

53°29'39.96"W

53°25'59.62"W

53°22'19.27"W

53°18'38.93"W



25°49'44.83"S

25°53'25.17"S

25°57'5.52"S

26°04'5.86"S

25°49'44.83"S

25°53'25.17"S

25°57'5.52"S

26°04'5.86"S

53°37'0.65"W

53°33'20.30"W

53°29'39.96"W

53°25'59.62"W

53°22'19.27"W

53°18'38.93"W

**MAPA MUNICIPAL**

<b>LIMITES</b>	<b>IDENTIFICAÇÃO</b>	<b>ELEMENTOS DE REFERÊNCIA</b>
— Internacional — Estadual — Municipal — Distrital — Subdistrital	■ Subdistrito ■ Distrito ■ Aclimado ■ Terra Indígena ■ Território Quilombola ■ UC Unidade de Conservação ■ Cidades e Núcleo Urbano	■ Área de setores constituintes urbanos — Estrada — Ferrovia — Diâmetro — Terra Indígena — Território Quilombola — Unidade de Conservação — Ponto de Referência

900 1800 m

Coordenadas: UTM  
Coordenadas de Referência: SRTM2000  
Projeto: IBGE/IBRA  
Escala: 1:50.000  
Data: 2011

MINISTÉRIO DA ECONOMIA  
IBGE INSTITUTO BRASILEIRO DE GEOGRAFIA E ESTATÍSTICA  
A DIRETORIA DE GEODÉSIA E GEOPORTUGUÊS elaborou a cartografia de referência desta obra.  
Av. República de Chile, 105, Campo de Jurema, RJ - CEP 20.031-170  
Rio de Janeiro, RJ