

49°33'37.30"W

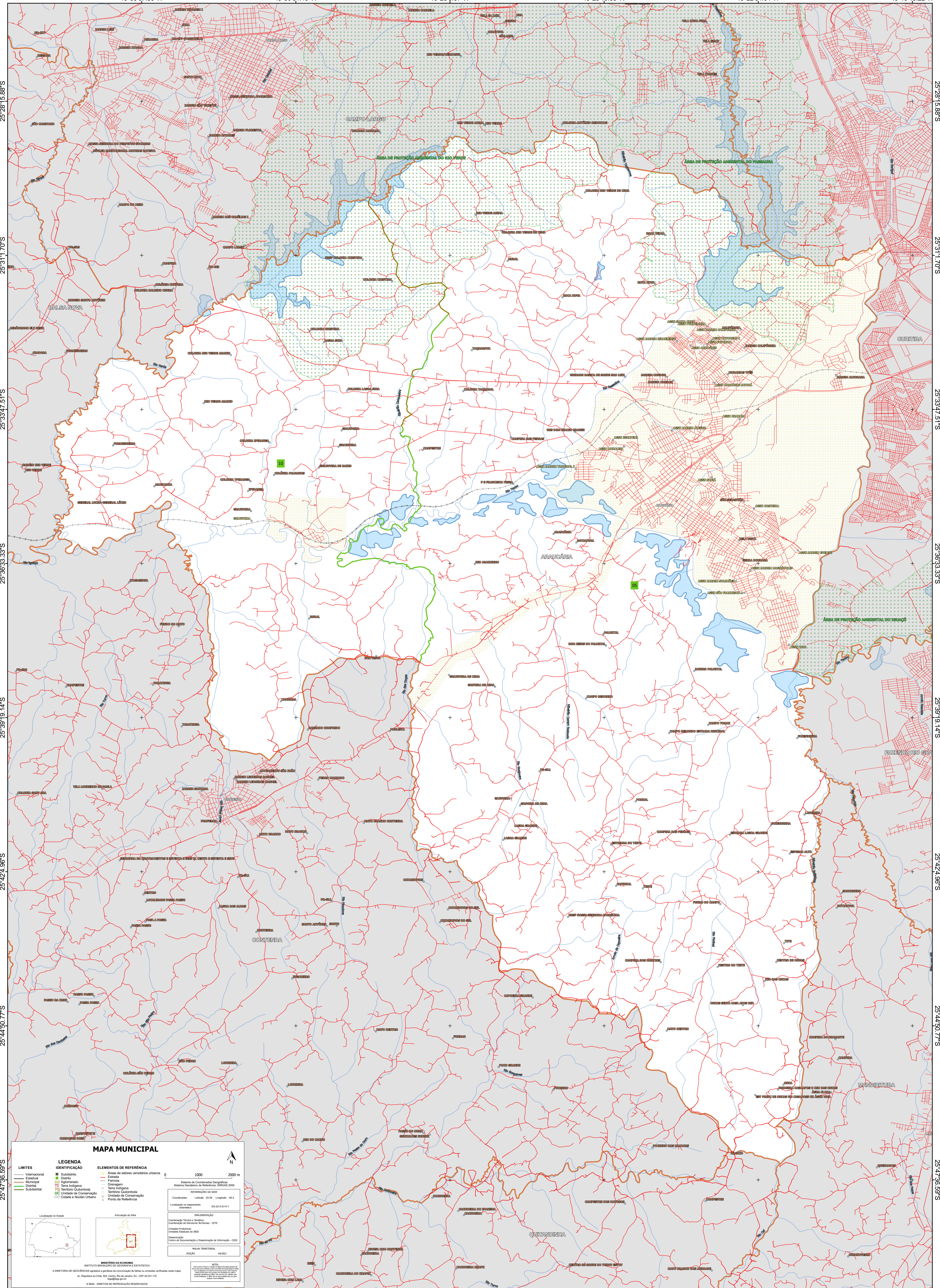
49°30'51.49"W

49°28'5.67"W

49°25'19.85"W

49°22'34.04"W

49°19'48.22"W



25°28'15.88"S
25°31'1.70"S
25°33'47.51"S
25°36'33.33"S
25°39'19.14"S
25°42'4.96"S
25°44'50.77"S
25°47'36.59"S

25°28'15.88"S
25°31'1.70"S
25°33'47.51"S
25°36'33.33"S
25°39'19.14"S
25°42'4.96"S
25°44'50.77"S
25°47'36.59"S

49°33'37.30"W

49°30'51.49"W

49°28'5.67"W

49°25'19.85"W

49°22'34.04"W

49°19'48.22"W

MAPA MUNICIPAL

LIMITES	LEGENDA	ELEMENTOS DE REFERÊNCIA
— Internacional — Estadual — Municipal — Distrital — Subdistrital — UC: Unidade de Conservação — C: Cidade e Nucleo Urbano	■ Subdistrito ■ Distrito ■ Aglomeração ■ Terra Indígena ■ Território Quilombola ■ UC: Unidade de Conservação ■ C: Cidade e Nucleo Urbano	■ Área de setores censitários urbanos ■ Estação ■ Ferrovia ■ Estrada ■ Terra Indígena ■ Território Quilombola ■ Unidade de Conservação ■ Ponto de Referência

0 1000 2000 m

Sistema de Coordenadas Geográficas
Sistema Geodésico de Referência: SIBRAZ 2000
Datum: SIBRAZ 2000
Projeção: UTM
Escala: 1:50.000

Coordenadas: Latitude: -25.59 Longitude: -49.4

Localidade no Império Brasileiro: 50.00 x 01.1

REPUBLICAÇÃO
Coordenação Técnica e Técnica: Comissão de Estatística Territorial - CETE
Unidade Executora: Instituto Brasileiro de Geografia e Estatística
Elaboração: Centro de Documentação e Disseminação de Informação - CDDI

MAQUETA TERRITORIAL
EDICIÓN: 04/2023

MINISTÉRIO DA ECONOMIA
INSTITUTO BRASILEIRO DE GEOGRAFIA E ESTATÍSTICA
A DIRETORIA DE GEODÉSIA supervisiona e gerencia a produção de cartografia de feitura em unidades verificadas neste mapa.
Av. República de Chile, 555, Curitiba, Rio de Janeiro, RJ - CEP 20.031-170
© IBGE - DIREITOS DE REPRODUÇÃO RESERVADOS