

53°39'3.47"W 53°36'23.98"W 53°33'44.49"W 53°31'5.00"W 53°28'25.51"W 53°25'46.02"W

26°10'59.12"S

26°13'38.61"S

26°16'18.10"S

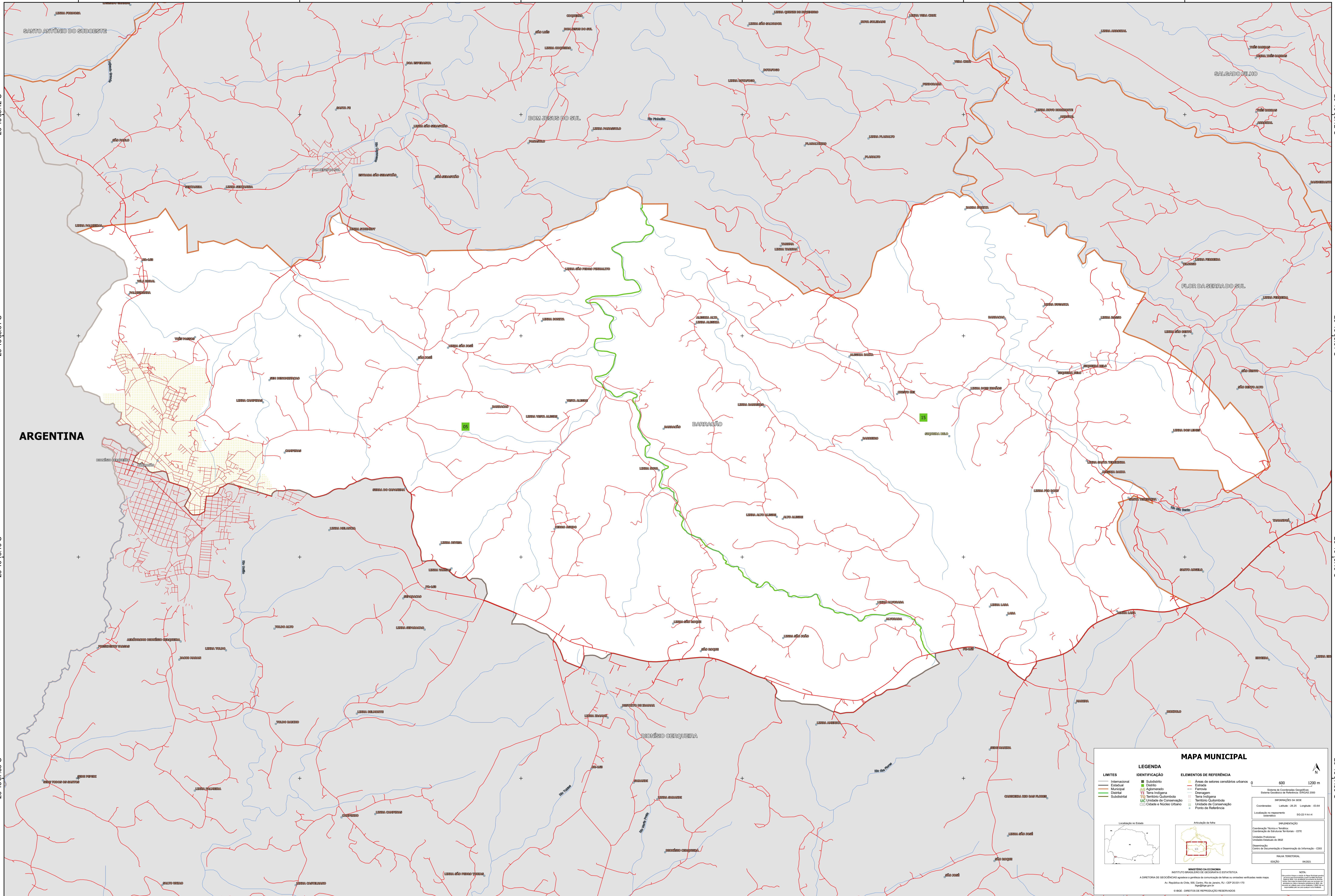
26°18'57.59"S

26°10'59.12"S

26°13'38.61"S

26°16'18.10"S

26°18'57.59"S



ARGENTINA

MAPA MUNICIPAL

LIMITES	IDENTIFICAÇÃO	ELEMENTOS DE REFERÊNCIA
Internacional	Subdistrito	Áreas de setores censitários urbanos
Estadual	Distrito	Estação
Municipal	Adjornamento	Ferrovias
Distrital	Terra Indígena	Drenagem
Sobdistrital	Território Quilombola	Terra Indígena
	Unidade de Conservação	Território Quilombola
	Cidade e Núcleo Urbano	Unidade de Conservação
		Ponto de Referência

LEGENDA

LIMITES

- Internacional
- Estadual
- Municipal
- Distrital
- Sobdistrital

IDENTIFICAÇÃO

- Subdistrito
- Distrito
- Adjornamento
- Terra Indígena
- Território Quilombola
- Unidade de Conservação
- Cidade e Núcleo Urbano

ELEMENTOS DE REFERÊNCIA

- Áreas de setores censitários urbanos
- Estação
- Ferrovias
- Drenagem
- Terra Indígena
- Território Quilombola
- Unidade de Conservação
- Ponto de Referência

MINISTÉRIO DA ECONOMIA
SECRETARIA DE POLÍTICA DE ECONOMIA E FINANÇAS
A DIRETORIA DE GEOLOGIA, GEOPROSPECÇÃO E GEOTECNIA
Av. República do Chile, 100, Centro, Rio de Janeiro, RJ - CEP 20.033-110
IBGE - DIREITOS DE REPRODUÇÃO RESERVADOS

IBGE
INSTITUTO BRASILEIRO DE GEOGRAFIA E ESTATÍSTICA

Coordenadas: Latitude: -26.29 Longitude: -53.64
Localização no mapa: S26.29 Y-A14

INFORMAÇÕES
Coordenação Técnica: Instituto Brasileiro de Geografia e Estatística - IBGE
Coordenação de Estatística Territorial - CETE
Unidade Produtora: Instituto Brasileiro de Geografia e Estatística - IBGE
Organização: Centro de Documentação e Disseminação de Informação - CDDI
Mídia: TERRESTRE
Edição: 06/2011

NOTA:
Este mapa foi elaborado a partir de dados fornecidos pelos municípios e por outras fontes. O IBGE não se responsabiliza por eventuais erros ou omissões. Para mais informações, consulte o site do IBGE.