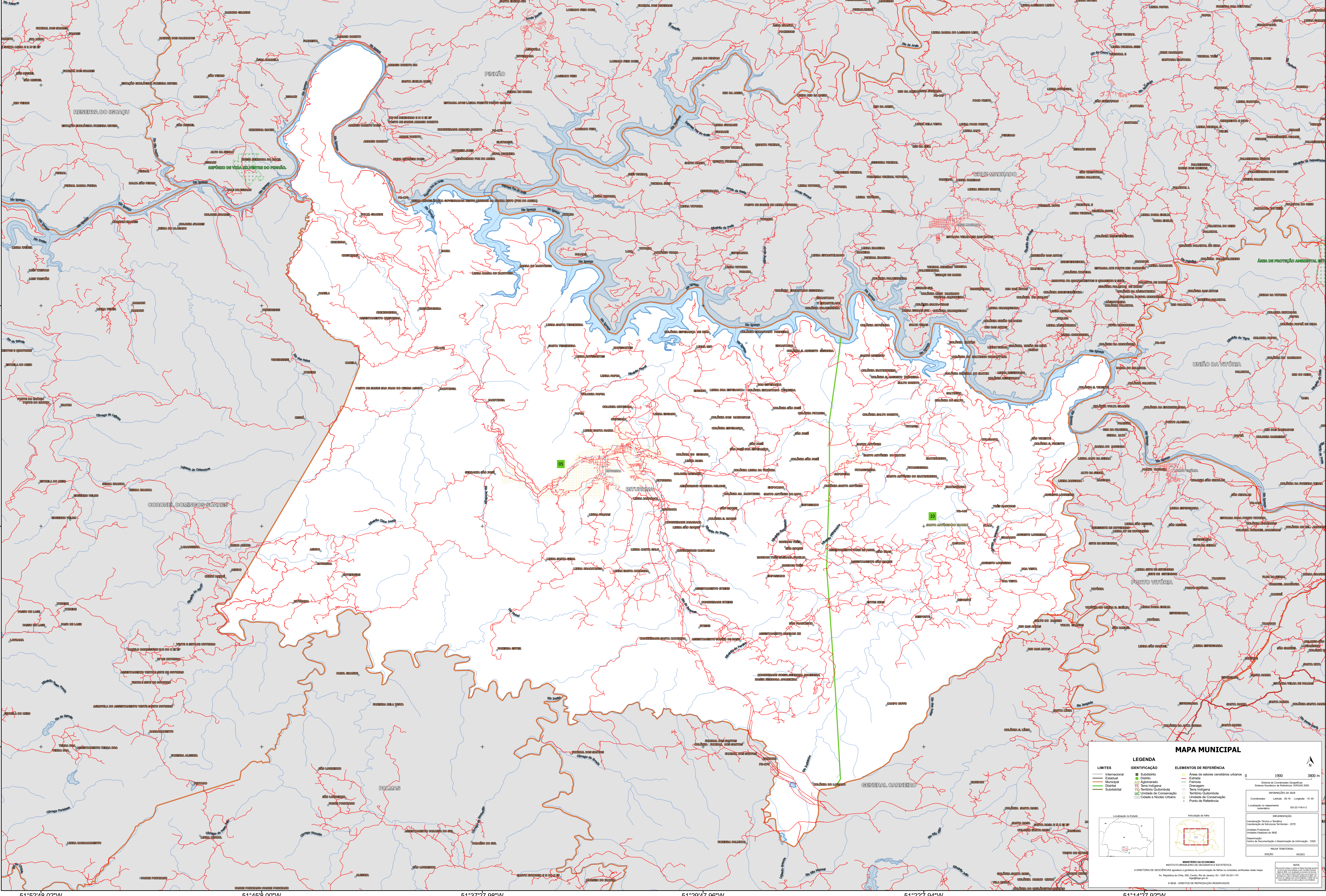


51°52'48.02"W      51°45'8.00"W      51°37'27.98"W      51°29'47.96"W      51°22'7.94"W      51°14'27.92"W



25°56'24.01"S

26°14'03"S

26°11'44.05"S

26°19'24.07"S

25°56'24.01"S

26°14'03"S

26°11'44.05"S

26°19'24.07"S

51°52'48.02"W      51°45'8.00"W      51°37'27.98"W      51°29'47.96"W      51°22'7.94"W      51°14'27.92"W

### MAPA MUNICIPAL

LEGENDA		ELEMENTOS DE REFERÊNCIA	
Internacional	Subdistrito	Áreas de setores censitários urbanos	0 1900 3800 m
Cidade	Distrito	Estrada	Localização no Estado
Estadual	Municipal	Ferrovia	Ponto de Referência
Distrital	Adornado	Drenagem	Localização no Estado
Subdistrital	Terra Indígena	Unidade de Conservação	Localização no Estado
	Unidade de Conservação	Áreas de setores censitários urbanos	Localização no Estado
	Cidade e Núcleo Urbano	Unidade de Conservação	Localização no Estado

**MINISTÉRIO DA ECONOMIA**  
INSTITUTO BRASILEIRO DE GEOGRAFIA E ESTATÍSTICA  
A DIRETORIA DE GEOGRAFIA apoiada e gerida pela Universidade de Tel Aviv em colaboração com o IBGE.  
Av. República do Chile, 900, Curitiba, Rio de Janeiro, RJ - CEP 20.031-110  
IBGE - DIRETÓRIO DE REPRODUÇÃO DE RESERVADOS