

53°11'15.42"W

53°8'25.68"W

53°5'35.93"W

53°2'46.18"W

52°59'56.43"W

52°57'6.68"W

24°36'43.31"S

24°39'38.06"S

24°42'27.80"S

24°45'17.55"S

24°48'7.30"S

24°50'57.05"S

24°53'46.79"S

24°56'36.54"S

24°36'43.31"S

24°39'38.06"S

24°42'27.80"S

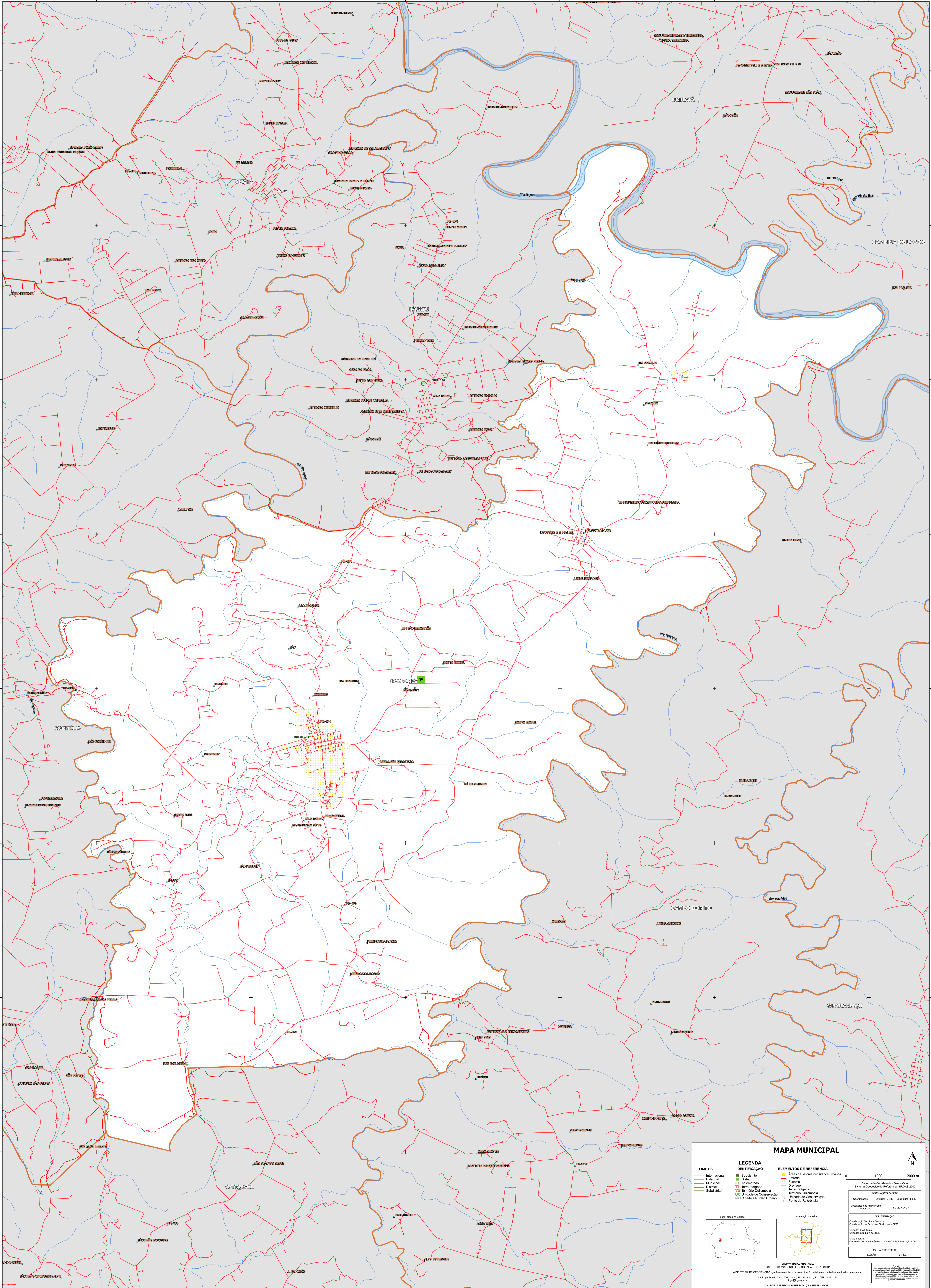
24°45'17.55"S

24°48'7.30"S

24°50'57.05"S

24°53'46.79"S

24°56'36.54"S



MAPA MUNICIPAL

LEGENDA	
LIMITES	IDENTIFICAÇÃO
— Internacional	■ Subdistrito
— Estadual	■ Distrito
— Municipal	■ Aglomerado
— Distrital	■ Terra Indígena
— Subdistrital	■ Território Quilombola
	■ UC Unidade de Conservação
	■ Casarão e Núcleo Urbano
	■ Ponto de Referência

ELEMENTOS DE REFERÊNCIA

- Área de setores censitários urbanos
- Estrada
- Ferrovia
- Drenagem
- Terra Indígena
- Território Quilombola
- Unidade de Conservação
- Casarão e Núcleo Urbano
- Ponto de Referência

0 1000 2000 m

Sistema de Coordenadas Geográficas
Sistema Brasileiro de Referência - SIBRAS 2000
Datum: SERRA
Projecção: MERCATOR (U.T.M.)
Coordenadas: Lat/Lon: 24.82 - 53.12
Localização no repertório
sistemático: 50.03.41.04

IMPLEMENTAÇÃO

Coordenação Técnica e Terceira
Coordenação de Elaboração Terceira - CTE
Elaboração: Própria
Unidade Estatística do IBGE
Determinação:
Centro de Inovação e Disseminação de Informação - CIDI

MAPA TERRITORIAL
EDICAO: 06/2023

MINISTÉRIO DA ECONOMIA
INSTITUTO BRASILEIRO DE GEOGRAFIA E ESTATÍSTICA
A DIRETORIA DE GEOCIÊNCIAS aprova e publica a cartografia de limites ou unidades territoriais neste mapa.
Av. República do Chile, 550, Centro, Rio de Janeiro, RJ - CEP 25.031-170
Telefone: 51
© IBGE. DIREITOS DE REPRODUÇÃO RESERVADOS

53°11'15.42"W

53°8'25.68"W

53°5'35.93"W

53°2'46.18"W

52°59'56.43"W

52°57'6.68"W