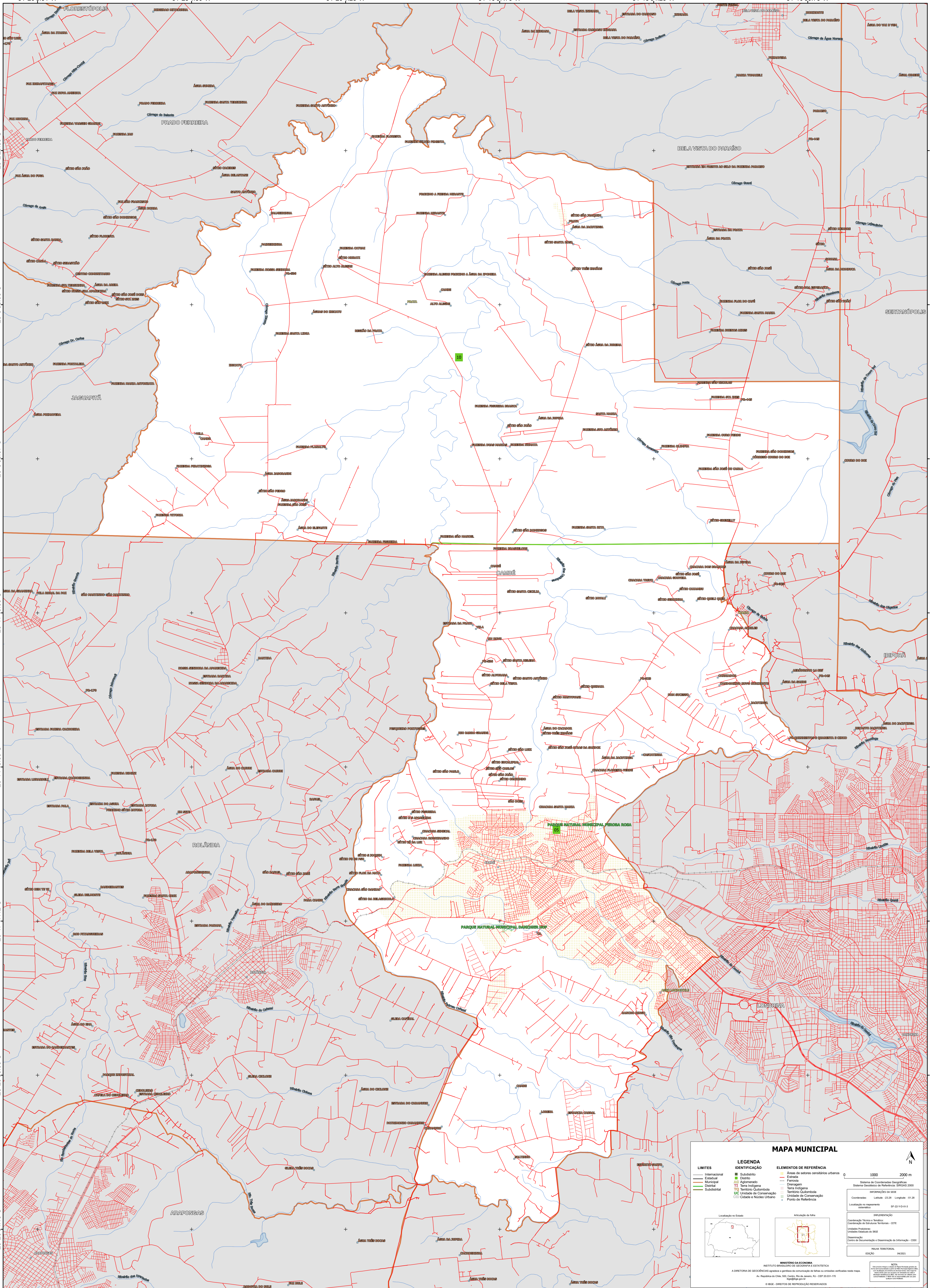


51°26'8.31"W 51°23'4.80"W 51°20'1.28"W 51°16'57.76"W 51°13'54.25"W 51°10'50.73"W

23°29'53.53"S
23°53'33.05"S
23°58'36.57"S
23°11'40.08"S
23°14'43.60"S
23°17'47.12"S
23°20'50.63"S
23°23'54.15"S

23°29'53.53"S
23°53'33.05"S
23°58'36.57"S
23°11'40.08"S
23°14'43.60"S
23°17'47.12"S
23°20'50.63"S
23°23'54.15"S



MAPA MUNICIPAL

LEGENDA	
LIMITES	IDENTIFICAÇÃO
— Internacional	■ Subdistrito
— Estadual	■ Distrito
— Municipal	■ Aglomerado
— Distrital	■ Terra Indígena
— Subdistrital	■ Território Quilombola
	UC Unidade de Conservação
	■ Casarão e Núcleo Urbano

Áreas de setores censitários urbanos

- Estação
- Ferrovia
- Estrada
- Terra Indígena
- Território Quilombola
- Unidade de Conservação
- Casarão e Núcleo Urbano

0 1000 2000 m

Sistema de Coordenadas Geográficas
Sistema Geodésico de Referência: SIBRAS 2000
Datum: SERRA PASSEIRA
Projecção: UTM
Fuso Horário: UTC-5
Escala: 1:50.000

Coordenadas: Latitude: 23.28 Longitude: -51.28
Localização no mapa: IBGE 2017

Localização no Estado:

Atuação da filial:

MINISTÉRIO DA ECONOMIA
INSTITUTO BRASILEIRO DE GEOGRAFIA E ESTATÍSTICA
A DIRETORIA DE GEOCIÊNCIAS aplica a cartografia de base às unidades verificadas neste mapa.
Av. República do Chile, 55, Centro, Rio de Janeiro, RJ - CEP 20031-110
Telefone: (21) 2502-2100
© IBGE. DIREITOS DE REPRODUÇÃO RESERVADOS