

49°51'39.19"W

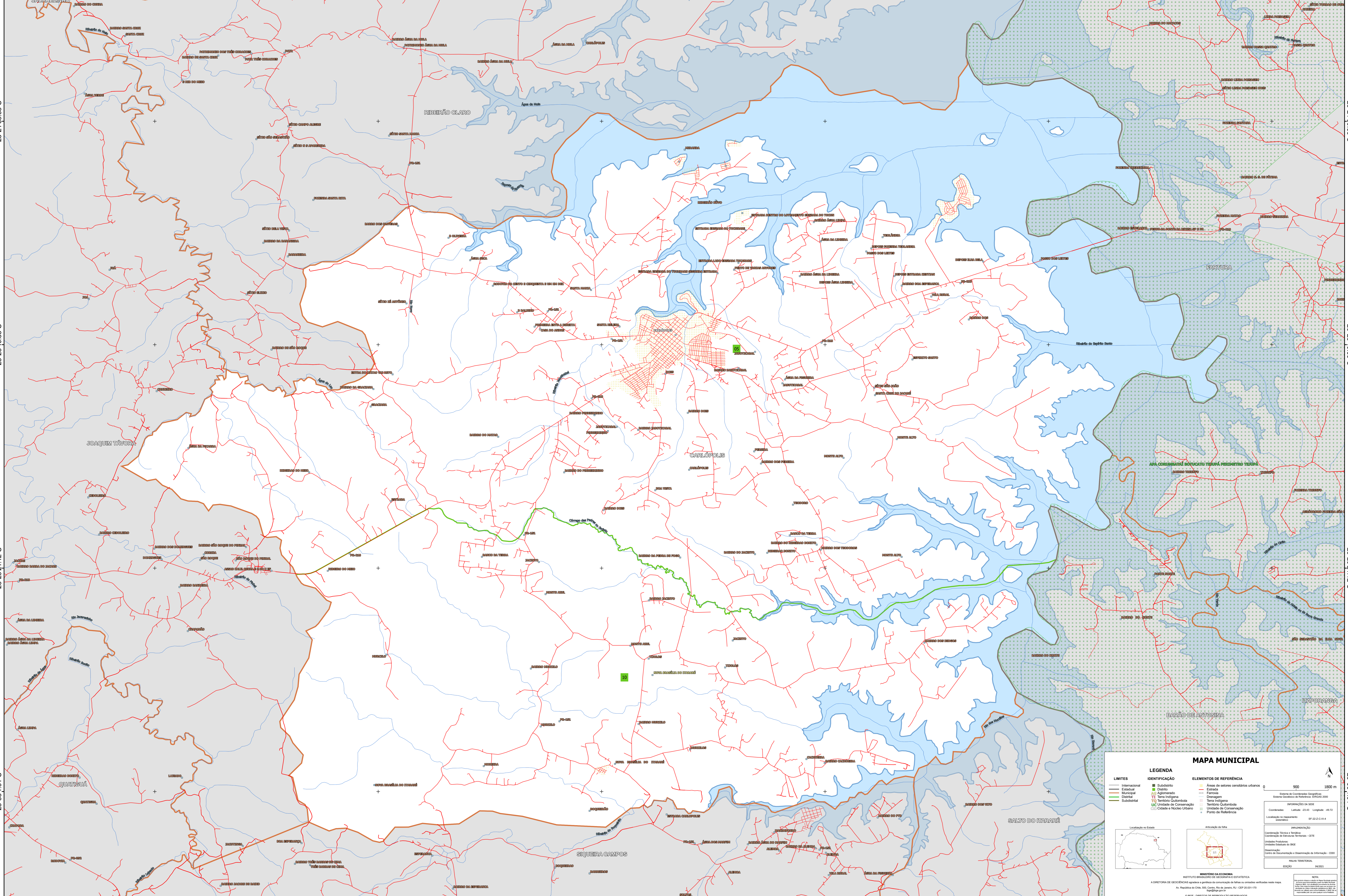
49°47'58.41"W

49°44'17.62"W

49°40'36.83"W

49°36'56.05"W

49°33'15.26"W



49°51'39.19"W

49°47'58.41"W

49°44'17.62"W

49°40'36.83"W

49°36'56.05"W

49°33'15.26"W

MAPA MUNICIPAL

| LEGENDA | |
|-----------------|---------------------------|
| LIMITES | IDENTIFICAÇÃO |
| — Internacional | ■ Subdistrito |
| — Estadual | ■ Distrito |
| — Municipal | ■ Estância |
| — Distrital | ■ Adm. Especial |
| — Subdistrital | ■ Terra Indígena |
| | ■ Território Quilombola |
| | ■ Unidade de Conservação |
| | ■ Cidades e Núcleo Urbano |

| ELEMENTOS DE REFERÊNCIA | |
|--|---|
| ■ Áreas de setores censitários urbanos | ○ |
| — Estrada | — |
| — Ferrovia | — |
| — Drenagem | — |
| — Terra Indígena | — |
| — Território Quilombola | — |
| — Unidade de Conservação | — |
| ○ Ponto de Referência | ○ |

Sistema de Coordenadas Geográficas
Sistema Geodésico de Referência: SBRAS 2000
Projeção de Datum: SCS
Coordenadas de Datum: SCS

Localização no Brasil

Articulação da rede

IBGE - INSTITUTO BRASILEIRO DE GEOGRAFIA E ESTATÍSTICA
A DIRETORIA DE GEODÊSIA, AGENCIA E GESTÃO DE INFORMAÇÕES DE TERRE E RECURSOS VERIFICADOS NESTA MAPA.
Av. República de Chile, 105, Campo Rio de Janeiro, RJ - CEP 20.031-110
Rio de Janeiro, RJ

© IBGE - DIREITOS DE REPRODUÇÃO RESERVADOS