

53°45'41.04"W

53°35'14.70"W

53°24'48.35"W

53°14'22.00"W

53°3'55.66"W

52°53'29.31"W

53°45'41.04"W

53°35'14.70"W

53°24'48.35"W

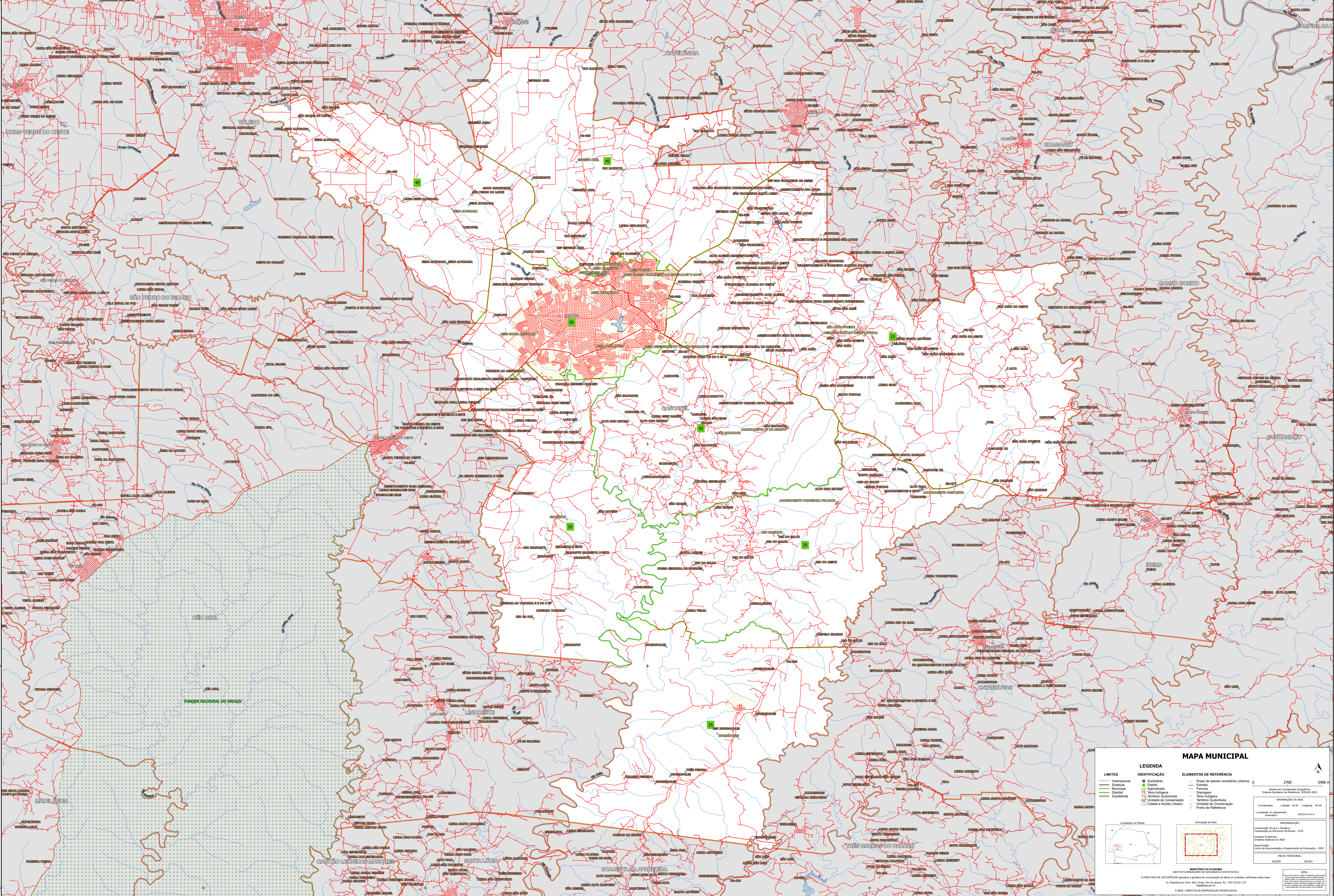
53°14'22.00"W

53°3'55.66"W

52°53'29.31"W

24°42'21.19"S  
24°52'47.54"S  
25°3'13.88"S  
25°13'40.23"S  
25°24'6.58"S

24°42'21.19"S  
24°52'47.54"S  
25°3'13.88"S  
25°13'40.23"S  
25°24'6.58"S



### MAPA MUNICIPAL

LEGENDA	
Limites Internacionais	Subdistrito
Limites Municipais	Distrito
Limites Distritais	Aterro
Limites Subdistritais	Ferrovia
Cidades e Núcleos Urbanos	Território Quilombola
	Território Indígena
	Unidade de Conservação
	Limites de Conservação
	Ponto de Referência

**ELEMENTOS DE REFERÊNCIA**

- Áreas de setores censitários urbanos
- Estrada
- Ferrovia
- Drenagem
- Território Quilombola
- Território Indígena
- Unidade de Conservação
- Limites de Conservação
- Ponto de Referência

**INFORMAÇÕES GERAIS**

Coordenadas: 24°52'47.54" S, 53°02'41.19" W  
Localização no mapa: 50-22-14-13  
Escala: 1:27000  
Data: 2014  
Edição: 2014

**MINISTÉRIO DA ECONOMIA**  
INSTITUTO BRASILEIRO DE GEOGRAFIA E ESTATÍSTICA  
A DIRETORIA DE GEOGRAFIA elabora e publica a cartografia de terras e unidades territoriais desta mesa.  
Av. República do Chile, 500, Curitiba, Rio de Janeiro, RJ - CEP 20151-150  
IBGE - DIREITOS DE REPRODUÇÃO RESERVADOS